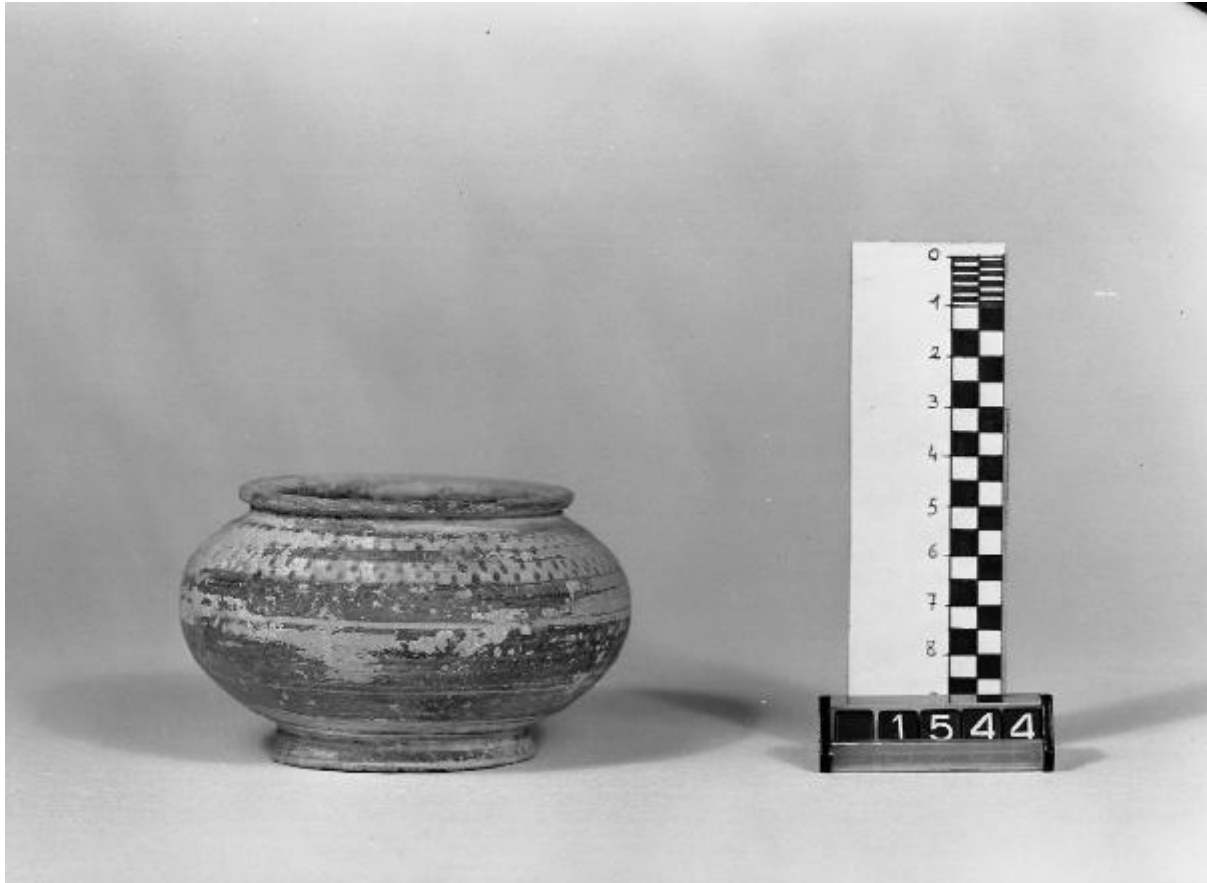


Pisside a pareti convesse



Link risorsa: <https://www.lombardiabenculturali.it/reperti-archeologici/schede/G0370-00533/>

Scheda SIRBeC: <https://www.lombardiabenculturali.it/reperti-archeologici/schede-complete/G0370-00533/>

CODICI

Unità operativa: G0370

Numero scheda: 533

Codice scheda: G0370-00533

Tipo scheda: RA

Livello ricerca: P

CODICE UNIVOCO

Codice regione: 03

Ente schedatore: R03/ Civico Museo Archeologico di Milano

Ente competente: S25

OGGETTO

Categoria dell'oggetto: Strumenti, utensili e oggetti d'uso/ contenitori e recipienti

OGGETTO

Definizione: pisside a pareti convesse

Disponibilità del bene: reale

Classe e produzione: ceramica corinzia media-tarda

LOCALIZZAZIONE GEOGRAFICO-AMMINISTRATIVA

INDICAZIONE DEL CONTENITORE FISICO

Codice del contenitore fisico: 27469

Categoria del contenitore fisico: architettura

LOCALIZZAZIONE GEOGRAFICO-AMMINISTRATIVA ATTUALE

Stato: Italia

Regione: Lombardia

Provincia: MI

Nome provincia: Milano

Codice ISTAT comune: 015146

Comune: Milano

COLLOCAZIONE SPECIFICA

Denominazione struttura conservativa - livello 1: Civico Museo Archeologico di Milano

DATI PATRIMONIALI E COLLEZIONI

Sezione: Grecia e Magna Grecia

INVENTARIO

CRONOLOGIA

CRONOLOGIA GENERICA

Secolo: sec. VI a.C.

Frazione di secolo: prima metà

CRONOLOGIA SPECIFICA

Da: 600 a.C.

Validità: ca.

A: 551 a.C.

Validità: ca.

Motivazione cronologia: analisi tipologica

DATI TECNICI

MATERIA E TECNICA

Materia: Argilla depurata

Tecnica [1 / 2]: a tornio

Tecnica [2 / 2]: vernice

MISURE

Altezza: 5.4

Diametro: 9

Specifiche: diametro orlo 6.7
diametro piede 5.4

DATI ANALITICI

DESCRIZIONE

Indicazioni sull'oggetto

Pisside a lati convessi (o pisside stamnoide), con labbro distinto appiattito, corpo schiacciato, piede ad anello; senza anse. Decorazione in vernice bruna e sovraddipinture in amaranto: sul labbro fascia, sulla spalla fregio di dentelli

sfalsati, sul corpo fascia e filetti; sul fondo cerchi concentrici e fasce.

CONSERVAZIONE

STATO DI CONSERVAZIONE

Data: 2009

Indicazioni specifiche

integra; incrostazioni calcaree sulla superficie e vernice in parte evanide; fiammature rossastre nella vernice

CONDIZIONE GIURIDICA E VINCOLI

CONDIZIONE GIURIDICA

Indicazione generica: proprietà Ente pubblico territoriale

Indicazione specifica: Comune di Milano

FONTI E DOCUMENTI DI RIFERIMENTO

DOCUMENTAZIONE FOTOGRAFICA

Codice univoco della risorsa: SC_RA_G0370-00533_IMG-0000107358

Genere: documentazione allegata

Tipo: fotografia b/n

Codice identificativo: A 0.9.1544

Collocazione del file nell'archivio locale: GRECA I

Nome del file originale: A 0.9.1544.jpg

BIBLIOGRAFIA

Genere: bibliografia di confronto

Autore: Payne H.

Titolo libro o rivista: Necrocorinthia. A Study of Corinthian Art in the Archaic Period

Luogo di edizione: Oxford

Anno di edizione: 1931

V., pp., nn.: p. 305 n. 861 ss.

COMPILAZIONE

COMPILAZIONE

Anno di redazione: 2009

Ente compilatore: Civico Museo Archeologico di Milano

Nome: Lambrugo, Claudia

Funzionario responsabile: Caporusso, Donatella