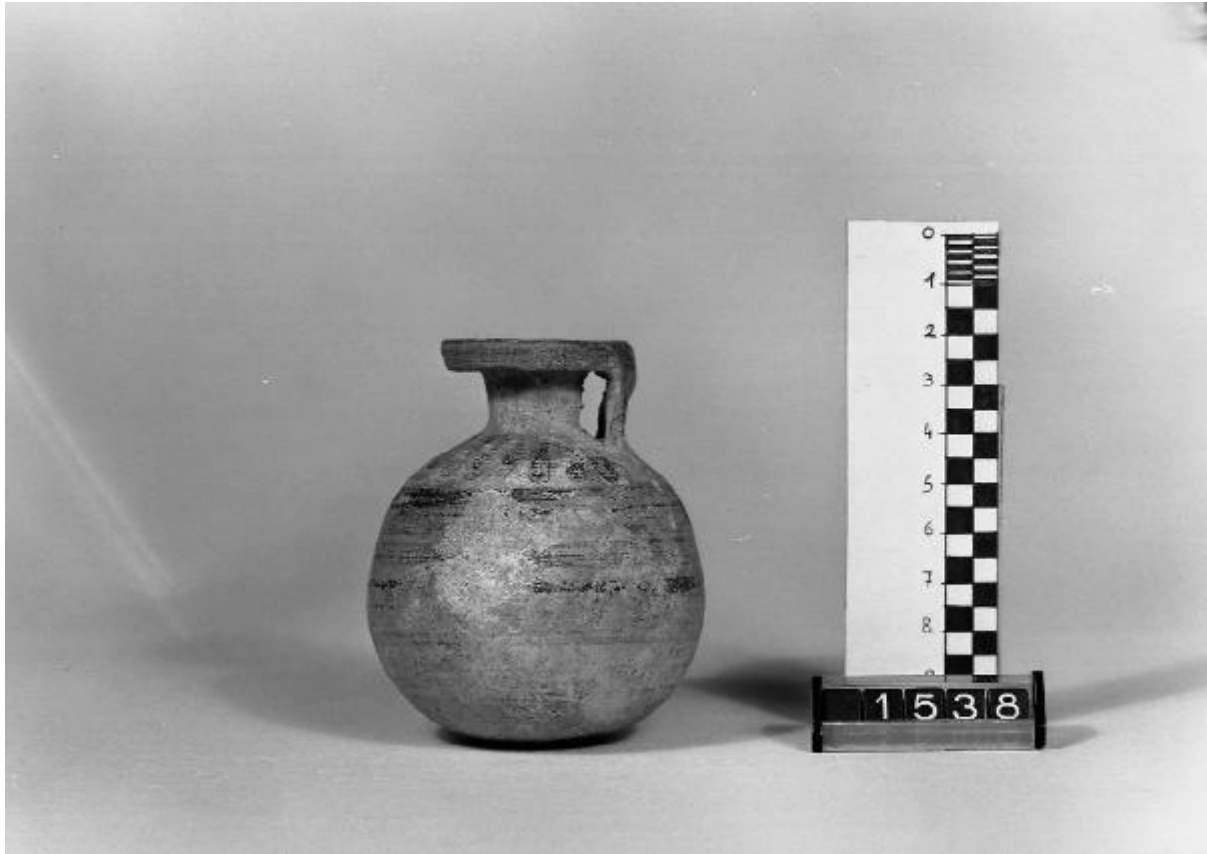


## Aryballos globulare



Link risorsa: <https://www.lombardiabeniculturali.it/reperti-archeologici/schede/G0370-00544/>

Scheda SIRBeC: <https://www.lombardiabeniculturali.it/reperti-archeologici/schede-complete/G0370-00544/>

## **CODICI**

Unità operativa: G0370

Numero scheda: 544

Codice scheda: G0370-00544

Tipo scheda: RA

Livello ricerca: P

### **CODICE UNIVOCO**

Codice regione: 03

Ente schedatore: R03/ Civico Museo Archeologico di Milano

Ente competente: S25

## **OGGETTO**

### **OGGETTO**

Definizione: Aryballos globulare

Disponibilità del bene: reale

Classe e produzione: CERAMICA ETRUSCO CORINZIA

## **LOCALIZZAZIONE GEOGRAFICO-AMMINISTRATIVA**

### **INDICAZIONE DEL CONTENITORE FISICO**

Codice del contenitore fisico: 27469

Categoria del contenitore fisico: architettura

### **LOCALIZZAZIONE GEOGRAFICO-AMMINISTRATIVA ATTUALE**

Stato: Italia

Regione: Lombardia

Provincia: MI

Nome provincia: Milano

Codice ISTAT comune: 015146

Comune: Milano

### **COLLOCAZIONE SPECIFICA**

Tipologia: museo

Qualificazione: comunale

Denominazione: Civico Museo Archeologico

Complesso monumentale di appartenenza: Monastero Maggiore di San Maurizio (ex)

Indirizzo: Corso Magenta 15

Denominazione struttura conservativa - livello 1: Civico Museo Archeologico di Milano

## DATI PATRIMONIALI E COLLEZIONI

Sezione: Grecia e Magna Grecia

**INVENTARIO [1 / 2]**

**INVENTARIO [2 / 2]**

## CRONOLOGIA

### CRONOLOGIA GENERICA

Secolo: sec. VI a.C.

Frazione di secolo: prima metà

### CRONOLOGIA SPECIFICA

Da: 600 a.C.

Validità: ca.

A: 551 a.C.

Validità: ca.

Motivazione cronologia: analisi tipologica

## DATI TECNICI

### MATERIA E TECNICA

Materia: Argilla depurata

Tecnica [1 / 2]: a tornio

Tecnica [2 / 2]: vernice

### MISURE

Altezza: 8.1

Diametro: 6.7

Specifiche: diametro orlo 3.7

## DATI ANALITICI

### DESCRIZIONE

Indicazioni sull'oggetto

Aryballos globulare con decorazione in vernice bruna: sul piano del bocchello cerchi concentrici, sulla spalla linguette, sul corpo fasce e filetti; fondo non decorato.

## CONSERVAZIONE

### STATO DI CONSERVAZIONE

Data: 2009

Indicazioni specifiche: integro; vernice evanide; spesse incrostazioni calcaree

## CONDIZIONE GIURIDICA E VINCOLI

### CONDIZIONE GIURIDICA

Indicazione generica: proprietà Ente pubblico territoriale

Indicazione specifica: Comune di Milano

## FONTI E DOCUMENTI DI RIFERIMENTO

### DOCUMENTAZIONE FOTOGRAFICA

Codice univoco della risorsa: SC\_RA\_G0370-00544\_IMG-0000107370

Genere: documentazione allegata

Tipo: fotografia b/n

Codice identificativo: A 0.9.1538

Collocazione del file nell'archivio locale: GRECA I

Nome del file originale: A 0.9.1538.jpg

### BIBLIOGRAFIA [1 / 2]

Genere: bibliografia specifica

Autore: Szilagyi J.G.

Titolo libro o rivista: Ceramica etrusco-corinzia figurata I-II

Luogo di edizione: Firenze

Anno di edizione: 1992-1998

### BIBLIOGRAFIA [2 / 2]

Genere: bibliografia di confronto

Titolo libro o rivista: Gli Etruschi di Cerveteri. La necropoli di Monte Abatone, catalogo della mostra (Milano 1986)

Luogo di edizione: Modena

Anno di edizione: 1986

V., pp., nn.: p. 84 nn. 7-8

## COMPILAZIONE

### COMPILAZIONE

Anno di redazione: 2009

Ente compilatore: Civico Museo Archeologico di Milano

Nome: Lambrugo, Claudia

Funzionario responsabile: Caporusso, Donatella