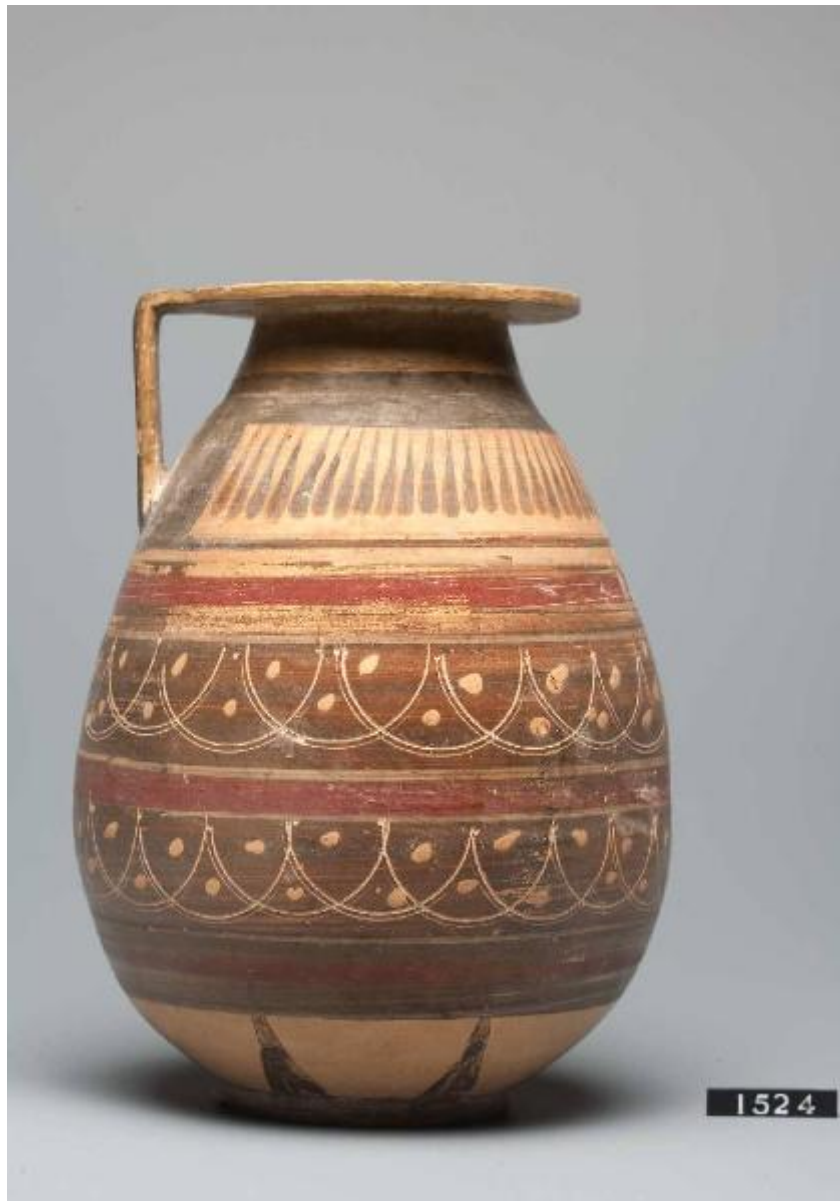


## Olpe



Link risorsa: <https://www.lombardiabenculturali.it/reperti-archeologici/schede/G0370-00545/>

Scheda SIRBeC: <https://www.lombardiabenculturali.it/reperti-archeologici/schede-complete/G0370-00545/>

## CODICI

Unità operativa: G0370

Numero scheda: 545

Codice scheda: G0370-00545

Tipo scheda: RA

Livello ricerca: P

## CODICE UNIVOCO

Codice regione: 03

Ente schedatore: R03/ Civico Museo Archeologico di Milano

Ente competente: S25

## OGGETTO

### OGGETTO

Definizione: Olpe

Disponibilità del bene: reale

Classe e produzione: CERAMICA ETRUSCO CORINZIA ?

## LOCALIZZAZIONE GEOGRAFICO-AMMINISTRATIVA

### INDICAZIONE DEL CONTENITORE FISICO

Codice del contenitore fisico: 27469

Categoria del contenitore fisico: architettura

### LOCALIZZAZIONE GEOGRAFICO-AMMINISTRATIVA ATTUALE

Stato: Italia

Regione: Lombardia

Provincia: MI

Nome provincia: Milano

Codice ISTAT comune: 015146

Comune: Milano

### COLLOCAZIONE SPECIFICA

Tipologia: museo

Qualificazione: comunale

Denominazione: Civico Museo Archeologico

Complesso monumentale di appartenenza: Monastero Maggiore di San Maurizio (ex)

Indirizzo: Corso Magenta 15

Denominazione struttura conservativa - livello 1: Civico Museo Archeologico di Milano

## DATI PATRIMONIALI E COLLEZIONI

Sezione: Grecia e Magna Grecia

**INVENTARIO [1 / 2]**

**INVENTARIO [2 / 2]**

## CRONOLOGIA

### CRONOLOGIA GENERICA

Secolo: sec. VI a.C.

Frazione di secolo: prima metà

### CRONOLOGIA SPECIFICA

Da: 600 a.C.

Validità: ca.

A: 551 a.C.

Validità: ca.

Motivazione cronologia: analisi tipologica

## DATI TECNICI

### MATERIA E TECNICA

Materia: Argilla depurata

Tecnica [1 / 2]: a tornio

Tecnica [2 / 2]: vernice e graffito

### MISURE

Altezza: 18.1

Specifiche: diametro orlo 8.7

## DATI ANALITICI

## DESCRIZIONE

Indicazioni sull'oggetto

Olpe con labbro estroflesso appiattito, corpo ovoide, piede a disco; ansa a nastro impostato verticalmente ad angolo retto tra labbro e spalla. Decorazione in vernice bruna con dettagli graffiti e sovraddipinti in rosso e bianco: sul labbro cerchi concentrici, sul collo larga fascia, sulla spalla linguette, sul corpo fregio di squame graffite con punti in bianco e filetti in bianco e rosso, sul fondo raggi.

## CONSERVAZIONE

### STATO DI CONSERVAZIONE

Data: 2009

Indicazioni specifiche: integra

## CONDIZIONE GIURIDICA E VINCOLI

### CONDIZIONE GIURIDICA

Indicazione generica: proprietà Ente pubblico territoriale

Indicazione specifica: Comune di Milano

## FONTI E DOCUMENTI DI RIFERIMENTO

### DOCUMENTAZIONE FOTOGRAFICA

Codice univoco della risorsa: SC\_RA\_G0370-00545\_IMG-0000107371

Genere: documentazione allegata

Tipo: fotografia colore

Codice identificativo: A 0.9.1524

Note: scatto G. Giudici 2009

Collocazione del file nell'archivio locale: GRECA I

Nome del file originale: A 0.9.1524.jpg

## COMPILAZIONE

### COMPILAZIONE

Anno di redazione: 2009

Ente compilatore: Civico Museo Archeologico di Milano

Nome: Lambrugo, Claudia

Funzionario responsabile: Caporusso, Donatella