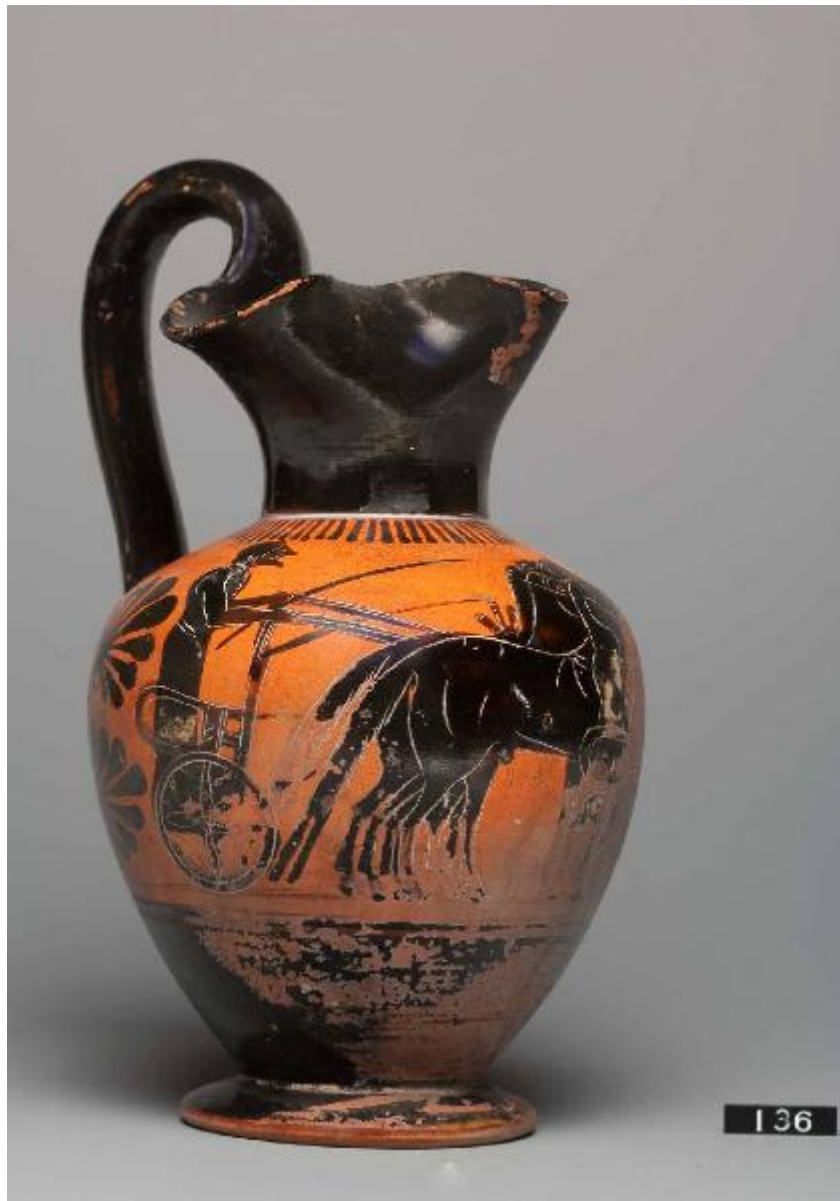


Oinochoe

Pittore di Gela



Link risorsa: <https://www.lombardiabeniculturali.it/reperti-archeologici/schede/G0370-00551/>

Scheda SIRBeC: <https://www.lombardiabeniculturali.it/reperti-archeologici/schede-complete/G0370-00551/>

CODICI

Unità operativa: G0370

Numero scheda: 551

Codice scheda: G0370-00551

Tipo scheda: RA

Livello ricerca: P

CODICE UNIVOCO

Codice regione: 03

Ente schedatore: R03/ Civico Museo Archeologico di Milano

Ente competente: S25

OGGETTO

OGGETTO

Definizione: Oinochoe

Disponibilità del bene: reale

Classe e produzione: CERAMICA ATTICA A FIGURE NERE

LOCALIZZAZIONE GEOGRAFICO-AMMINISTRATIVA

INDICAZIONE DEL CONTENITORE FISICO

Codice del contenitore fisico: 27469

Categoria del contenitore fisico: architettura

LOCALIZZAZIONE GEOGRAFICO-AMMINISTRATIVA ATTUALE

Stato: Italia

Regione: Lombardia

Provincia: MI

Nome provincia: Milano

Codice ISTAT comune: 015146

Comune: Milano

COLLOCAZIONE SPECIFICA

Tipologia: museo

Qualificazione: comunale

Denominazione: Civico Museo Archeologico

Complesso monumentale di appartenenza: Monastero Maggiore di San Maurizio (ex)

Indirizzo: Corso Magenta 15

Denominazione struttura conservativa - livello 1: Civico Museo Archeologico di Milano

DATI PATRIMONIALI E COLLEZIONI

Sezione: Grecia e Magna Grecia

INVENTARIO [1 / 3]

INVENTARIO [2 / 3]

INVENTARIO [3 / 3]

CRONOLOGIA

CRONOLOGIA GENERICA

Secolo: secc. VI-V a.C.

CRONOLOGIA SPECIFICA

Da: 520 a.C.

Validità: ca.

A: 480 a.C.

Validità: ca.

Motivazione cronologia: analisi stilistica

DEFINIZIONE CULTURALE

AUTORE

Nome di persona o ente: Pittore di Gela

Tipo intestazione: P

DATI TECNICI

MATERIA E TECNICA

Materia: Argilla depurata

Tecnica [1 / 2]: a tornio

Tecnica [2 / 2]: vernice e graffito

MISURE

Altezza: 20.7

Diametro: 11.7

Specifiche: altezza misurata all'ansa
diametro piede 7.5

DATI ANALITICI

DESCRIZIONE

Indicazioni sull'oggetto

Oinochoe con bocca trilobata, corpo ovoidale, piede a disco; ansa a nastro ingrossato impostata verticalmente tra labbro e spalla. Decorazione figure nere: labbro, ansa e parte inferiore del vaso verniciati; sulla spalla linguette, sotto l'ansa palmette che inquadrano la scena figurata.

Indicazioni sul soggetto

Scena figurata: partenza di quadrighe. Due personaggi maschili, barbati e con tunica lunga impugnano redini e frusta e sono colti nell'atto di lanciare in corsa ciascuno la propria quadriga.

CONSERVAZIONE

STATO DI CONSERVAZIONE

Data: 2009

Indicazioni specifiche: integra; vernice fortemente evanide su un lato

CONDIZIONE GIURIDICA E VINCOLI

CONDIZIONE GIURIDICA

Indicazione generica: proprietà Ente pubblico territoriale

Indicazione specifica: Comune di Milano

FONTI E DOCUMENTI DI RIFERIMENTO

DOCUMENTAZIONE FOTOGRAFICA [1 / 2]

Codice univoco della risorsa: SC_RA_G0370-00551_IMG-0000107376

Genere: documentazione allegata

Tipo: fotografia colore

Codice identificativo: A 0.9.136 a

Note: scatto G. Giudici 2009

Collocazione del file nell'archivio locale: GRECA I

Nome del file originale: A 0.9.136 a.jpg

DOCUMENTAZIONE FOTOGRAFICA [2 / 2]

Codice univoco della risorsa: SC_RA_G0370-00551_IMG-0000107377

Genere: documentazione allegata

Tipo: fotografia colore

Codice identificativo: A 0.9.136 b

Note: scatto G. Giudici 2009

Visibilità immagine: 1

Collocazione del file nell'archivio locale: GRECA I

Nome del file originale: A 0.9.136 b.jpg

BIBLIOGRAFIA [1 / 2]

Genere: bibliografia di confronto

Autore: Castoldi M.

Titolo libro o rivista: Notizie dal Chiostro del Monastero Maggiore

Titolo contributo: Alcuni vasi attici a figure nere del Civico Museo Archeologico

Luogo di edizione: Milano

Anno di edizione: 1978

V., pp., nn.: v. XXI-XXII, cat. n. 3

BIBLIOGRAFIA [2 / 2]

Genere: bibliografia specifica

Autore: Massari Gaballo G.

Titolo libro o rivista: Notizie dal Chiostro del Monastero Maggiore

Titolo contributo: Ceramiche da Cuma al Museo Archeologico di Milano

Luogo di edizione: Milano

V., pp., nn.: v. VII-X, anni 1971-1974, p. 9

V., tavv., figg.: t. 4

COMPILAZIONE

COMPILAZIONE

Anno di redazione: 2009

Ente compilatore: Civico Museo Archeologico di Milano

Nome: Lambrugo, Claudia

Funzionario responsabile: Caporusso, Donatella