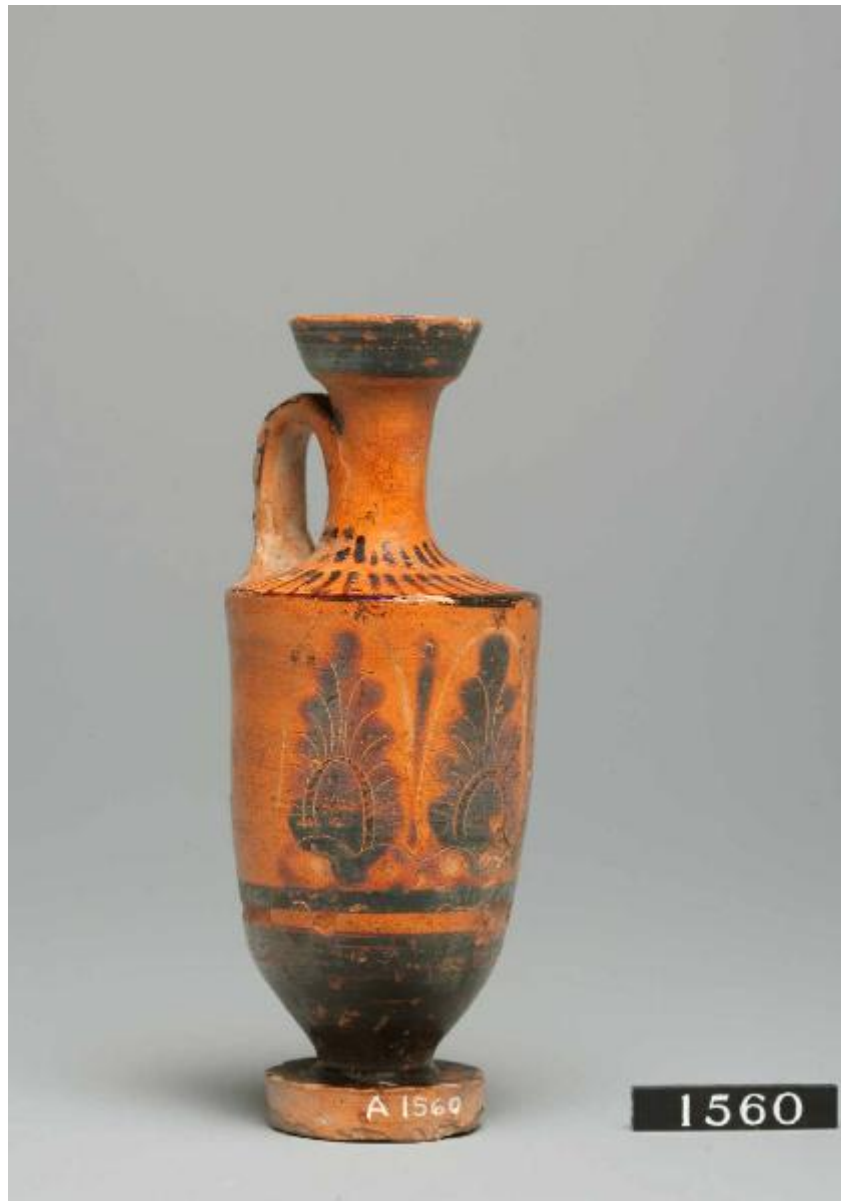


## Lekythos



Link risorsa: <https://www.lombardiabeniculturali.it/reperti-archeologici/schede/G0370-00561/>

Scheda SIRBeC: <https://www.lombardiabeniculturali.it/reperti-archeologici/schede-complete/G0370-00561/>

## **CODICI**

Unità operativa: G0370

Numero scheda: 561

Codice scheda: G0370-00561

Tipo scheda: RA

Livello ricerca: P

### **CODICE UNIVOCO**

Codice regione: 03

Ente schedatore: R03/ Civico Museo Archeologico di Milano

Ente competente: S25

## **OGGETTO**

### **OGGETTO**

Definizione: Lekythos

Autenticità: originale

Disponibilità del bene: reale

Classe e produzione: Ceramica attica a figure nere

## **LOCALIZZAZIONE GEOGRAFICO-AMMINISTRATIVA**

### **INDICAZIONE DEL CONTENITORE FISICO**

Codice del contenitore fisico: 27469

Categoria del contenitore fisico: architettura

### **LOCALIZZAZIONE GEOGRAFICO-AMMINISTRATIVA ATTUALE**

Stato: Italia

Regione: Lombardia

Provincia: MI

Nome provincia: Milano

Codice ISTAT comune: 015146

Comune: Milano

### **COLLOCAZIONE SPECIFICA**

Tipologia: museo

Qualificazione: comunale

Denominazione: Civico Museo Archeologico

Complesso monumentale di appartenenza: Monastero Maggiore di San Maurizio (ex)

Indirizzo: Corso Magenta 15

Denominazione struttura conservativa - livello 1: Civico Museo Archeologico di Milano

## DATI PATRIMONIALI E COLLEZIONI

Sezione: Grecia e Magna Grecia

**INVENTARIO [1 / 3]**

**INVENTARIO [2 / 3]**

**INVENTARIO [3 / 3]**

**COLLEZIONI**

## CRONOLOGIA

### CRONOLOGIA GENERICA

Secolo: sec. V a.C.

Frazione di secolo: primo quarto

### CRONOLOGIA SPECIFICA

Da: 500 a.C.

Validità: ca.

A: 475 a.C.

Validità: ca.

Motivazione cronologia: analisi tipologica

## DATI TECNICI

### MATERIA E TECNICA

Materia: Argilla depurata

Tecnica [1 / 2]: a tornio

Tecnica [2 / 2]: vernice e graffito

### MISURE

Parte: cm

Altezza: 11.3

Diametro: 4.4

Specifiche: diametro orlo 2,7  
diametro piede 3

## DATI ANALITICI

### DESCRIZIONE

Indicazioni sull'oggetto

Lekythos con bocchello ad echino, corpo ovoide, piede a disco. Bocchello verniciato, sulla spalla linguette e boccioli stilizzati, sul corpo fregio di palmette su fascia, inserite in archetti in bianco, fondo e piede verniciati.

## CONSERVAZIONE

### STATO DI CONSERVAZIONE

Data: 2009

Indicazioni specifiche: integra; alcune scheggiature nella superficie

## CONDIZIONE GIURIDICA E VINCOLI

### CONDIZIONE GIURIDICA

Indicazione generica: proprietà Ente pubblico territoriale

Indicazione specifica: Comune di Milano

## FONTI E DOCUMENTI DI RIFERIMENTO

### DOCUMENTAZIONE FOTOGRAFICA

Codice univoco della risorsa: SC\_RA\_G0370-00561\_IMG-0000107388

Genere: documentazione allegata

Tipo: fotografia colore

Autore: Giudici, Giuseppe

Data: 2009

Codice identificativo: A 0.9.1560

Collocazione del file nell'archivio locale: GRECA I

Nome del file originale: A 0.9.1560.jpg

### BIBLIOGRAFIA [1 / 2]

Genere: bibliografia di confronto

Autore: Lambrugo C.

Titolo libro o rivista: Ceramiche attiche e magnogreche. Collezione Banca Intesa. Catalogo ragionato

Titolo contributo: La ceramica attica

Luogo di edizione: Milano

Anno di edizione: 2006

V., pp., nn.: pp. 60-61 n. 5

### **BIBLIOGRAFIA [2 / 2]**

Genere: bibliografia specifica

Autore: Massari Gaballo G.

Titolo libro o rivista

Rassegna di Studi del Civico Museo Archeologico e del Civico Gabinetto Numismatico, Notizie dal Chiostro del Monastero Maggiore

Titolo contributo: Ceramiche da Cuma al Museo Archeologico di Milano

Luogo di edizione: Milano

Anno di edizione: 1971-1974

V., pp., nn.: v. VII-X, p. 9

V., tavv., figg.: t. 5

## **COMPILAZIONE**

### **COMPILAZIONE**

Anno di redazione: 2009

Ente compilatore: Civico Museo Archeologico di Milano

Nome: Lambrugo, Claudia

Funzionario responsabile: Caporusso, Donatella