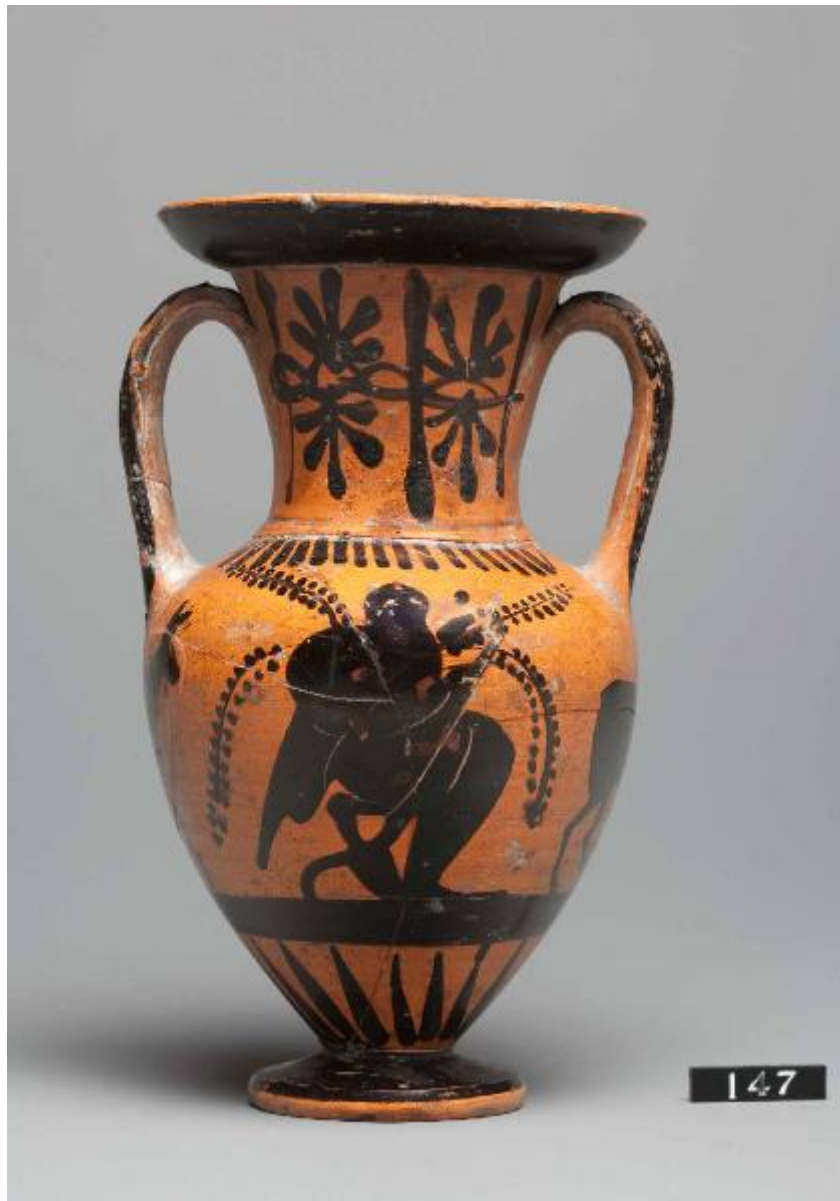


## Anforetta



Link risorsa: <https://www.lombardiabenculturali.it/reperti-archeologici/schede/G0370-00573/>

Scheda SIRBeC: <https://www.lombardiabenculturali.it/reperti-archeologici/schede-complete/G0370-00573/>

## CODICI

Unità operativa: G0370

Numero scheda: 573

Codice scheda: G0370-00573

Tipo scheda: RA

Livello ricerca: P

### CODICE UNIVOCO

Codice regione: 03

Ente schedatore: R03/ Civico Museo Archeologico di Milano

Ente competente: S25

## OGGETTO

### OGGETTO

Definizione: anforetta

Disponibilità del bene: reale

Classe e produzione: CERAMICA ATTICA

## LOCALIZZAZIONE GEOGRAFICO-AMMINISTRATIVA

### INDICAZIONE DEL CONTENITORE FISICO

Codice del contenitore fisico: 27469

Categoria del contenitore fisico: architettura

### LOCALIZZAZIONE GEOGRAFICO-AMMINISTRATIVA ATTUALE

Stato: Italia

Regione: Lombardia

Provincia: MI

Nome provincia: Milano

Codice ISTAT comune: 015146

Comune: Milano

### COLLOCAZIONE SPECIFICA

Tipologia: museo

Qualificazione: comunale

Denominazione: Civico Museo Archeologico

Complesso monumentale di appartenenza: Monastero Maggiore di San Maurizio (ex)

Indirizzo: Corso Magenta 15

Denominazione struttura conservativa - livello 1: Civico Museo Archeologico di Milano

## DATI PATRIMONIALI E COLLEZIONI

Sezione: Grecia e Magna Grecia

**INVENTARIO [1 / 3]**

**INVENTARIO [2 / 3]**

**INVENTARIO [3 / 3]**

## CRONOLOGIA

### CRONOLOGIA GENERICA

Secolo: sec. VI a.C.

Frazione di secolo: ultimo quarto

### CRONOLOGIA SPECIFICA

Da: 525 a.C.

Validità: ca.

A: 501 a.C.

Validità: ca.

Motivazione cronologia: analisi stilistica

## DATI TECNICI

### MATERIA E TECNICA

Materia: Argilla depurata

Tecnica [1 / 2]: a tornio

Tecnica [2 / 2]: vernice e graffito

### MISURE

Altezza: 15.7

Diametro: 8.6

Specifiche: diametro orlo 8.5

diametro piede 4.8

## DATI ANALITICI

### DESCRIZIONE

Indicazioni sull'oggetto

Anforetta con largo labbro ad echino, alto collo cilindrico svasato verso l'alto, corpo ovoide, piede a disco; anse a nastro impostate verticalmente tra collo e spalla. Decorazione accessoria: sul labbro fascia, sul collo fregio di palmette contrapposte con germogli allungati, sulla spalla linguette stilizzate, sul corpo decorazione figurata poggiante su una larga fascia, sul fondo foglie lanceolate; piede verniciato.

Indicazioni sul soggetto

Lato A e B identici: figura femminile (forse Arianna o altro personaggio del seguito dionisiaco) seduta su diphros, vestita con lunga tunica decorata con bolli in paonazzo; nel campo tralci vegetali. Sotto le anse cervide.

## CONSERVAZIONE

### STATO DI CONSERVAZIONE

Data: 2009

Stato di conservazione: ricomposto

Indicazioni specifiche: piccole integrazioni nel corpo

## CONDIZIONE GIURIDICA E VINCOLI

### CONDIZIONE GIURIDICA

Indicazione generica: proprietà Ente pubblico territoriale

Indicazione specifica: Comune di Milano

## FONTI E DOCUMENTI DI RIFERIMENTO

### DOCUMENTAZIONE FOTOGRAFICA [1 / 2]

Codice univoco della risorsa: SC\_RA\_G0370-00573\_IMG-0000107401

Genere: documentazione allegata

Tipo: fotografia colore

Codice identificativo: A 0.9.147

Note: scatto G. Giudici 2009

Collocazione del file nell'archivio locale: GRECA I

Nome del file originale: A 0.9.147 a.jpg

### DOCUMENTAZIONE FOTOGRAFICA [2 / 2]

Codice univoco della risorsa: SC\_RA\_G0370-00573\_IMG-0000107402

Genere: documentazione allegata

Tipo: immagine digitale

Codice identificativo: A 0.9.147 b

Specifiche: <CONV302> da rivedere - proviene da IMR

Visibilità immagine: 1

Collocazione del file nell'archivio locale: GRECA I

Nome del file originale: A 0.9.147 b.jpg

## COMPILAZIONE

### COMPILAZIONE

Anno di redazione: 2009

Ente compilatore: Civico Museo Archeologico di Milano

Nome: Lambrugo, Claudia

Funzionario responsabile: Caporusso, Donatella