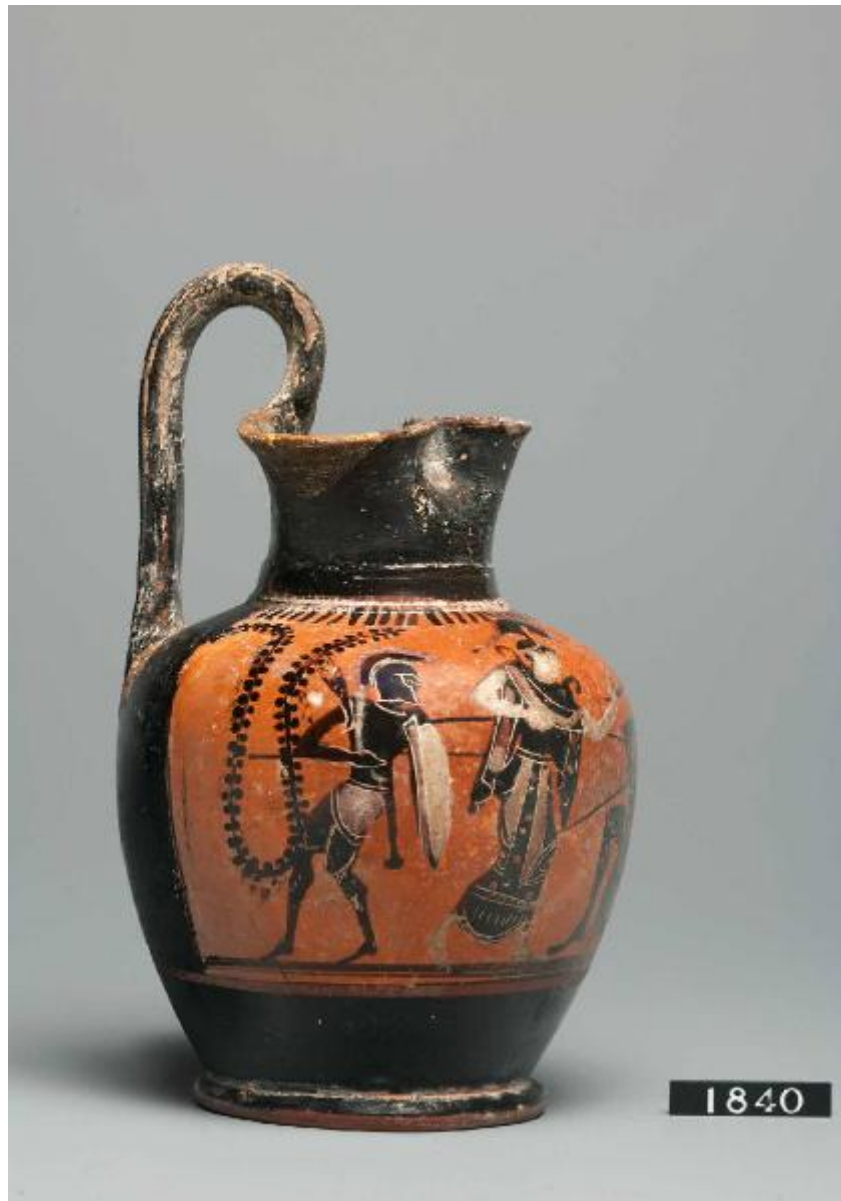


Oinochoe



Link risorsa: <https://www.lombardiabenculturali.it/reperti-archeologici/schede/G0370-00574/>

Scheda SIRBeC: <https://www.lombardiabenculturali.it/reperti-archeologici/schede-complete/G0370-00574/>

CODICI

Unità operativa: G0370

Numero scheda: 574

Codice scheda: G0370-00574

Tipo scheda: RA

Livello ricerca: P

CODICE UNIVOCO

Codice regione: 03

Ente schedatore: R03/ Civico Museo Archeologico di Milano

Ente competente: S25

OGGETTO

OGGETTO

Definizione: Oinochoe

Disponibilità del bene: reale

Classe e produzione: CERAMICA ATTICA A FIGURE NERE

LOCALIZZAZIONE GEOGRAFICO-AMMINISTRATIVA

INDICAZIONE DEL CONTENITORE FISICO

Codice del contenitore fisico: 27469

Categoria del contenitore fisico: architettura

LOCALIZZAZIONE GEOGRAFICO-AMMINISTRATIVA ATTUALE

Stato: Italia

Regione: Lombardia

Provincia: MI

Nome provincia: Milano

Codice ISTAT comune: 015146

Comune: Milano

COLLOCAZIONE SPECIFICA

Tipologia: museo

Qualificazione: comunale

Denominazione: Civico Museo Archeologico

Complesso monumentale di appartenenza: Monastero Maggiore di San Maurizio (ex)

Indirizzo: Corso Magenta 15

Denominazione struttura conservativa - livello 1: Civico Museo Archeologico di Milano

DATI PATRIMONIALI E COLLEZIONI

Sezione: Grecia e Magna Grecia

INVENTARIO

CRONOLOGIA

CRONOLOGIA GENERICA

Secolo: sec. VI a.C.

Frazione di secolo: ultimo quarto

CRONOLOGIA SPECIFICA

Da: 525 a.C.

Validità: ca.

A: 501 a.C.

Validità: ca.

Motivazione cronologia: analisi stilistica

DATI TECNICI

MATERIA E TECNICA

Materia: Argilla depurata

Tecnica [1 / 2]: a tornio

Tecnica [2 / 2]: vernice e graffito

MISURE

Altezza: 15

Specifiche: diametro piede 6.3

DATI ANALITICI

DESCRIZIONE

Indicazioni sull'oggetto

Oinochoe a bocca trilobata, con corpo ovoide, piede a disco; ansa a nastro insellato sopraelevata, impostata verticalmente tra labbro e spalla. Decorazione a figure nere: labbro interamente verniciato, sulla spalla linguette stilizzate a inquadrare superiormente un pannello metopale figurato; restante superficie verniciata di nero.

Indicazioni sul soggetto

Decorazione figurata: gigantomachia? Athena con elmo, egida e lancia combatte contro alcuni personaggi armati di scudo e lance, atterrandone uno davanti a lei. Scudi e corazze sono in parte sovraddipinti in bianco e paonazzo; in bianco sono ad esempio i semata degli scudi (testa leonina, tripode). Nel campo tralcio vegetale sulla sinistra e sulla destra della scena figurata.

CONSERVAZIONE

STATO DI CONSERVAZIONE

Data: 2009

Stato di conservazione: ricomposto

Indicazioni specifiche: labbro ricomposto con piccola integrazione

RESTAURI E ANALISI

RESTAURI

Data: 2007

Ente responsabile: Civiche Raccolte Archeologiche

Responsabile scientifico: Miazzo, Lucia

CONDIZIONE GIURIDICA E VINCOLI

CONDIZIONE GIURIDICA

Indicazione generica: proprietà Ente pubblico territoriale

Indicazione specifica: Comune di Milano

FONTI E DOCUMENTI DI RIFERIMENTO

DOCUMENTAZIONE FOTOGRAFICA [1 / 2]

Codice univoco della risorsa: SC_RA_G0370-00574_IMG-0000107403

Genere: documentazione allegata

Tipo: immagine digitale

Codice identificativo: A 0.9.1840 b

Specifiche: <CONV302> da rivedere - proviene da IMR

Visibilità immagine: 1

Collocazione del file nell'archivio locale: GRECA I

Nome del file originale: A 0.9.1840 b.jpg

DOCUMENTAZIONE FOTOGRAFICA [2 / 2]

Codice univoco della risorsa: SC_RA_G0370-00574_IMG-0000107404

Genere: documentazione allegata

Tipo: fotografia colore

Codice identificativo: A 0.9.1840

Note: scatto G. Giudici 2009

Collocazione del file nell'archivio locale: GRECA I

Nome del file originale: A 0.9.1840 a.jpg

BIBLIOGRAFIA

Genere: bibliografia di confronto

Autore: Boardman J.

Titolo libro o rivista: Vasi ateniesi a figure nere

Luogo di edizione: Milano

Anno di edizione: 1990

V., pp., nn.: nn. 287-288

COMPILAZIONE

COMPILAZIONE

Anno di redazione: 2009

Ente compilatore: Civico Museo Archeologico di Milano

Nome: Lambrugo, Claudia

Funzionario responsabile: Caporusso, Donatella