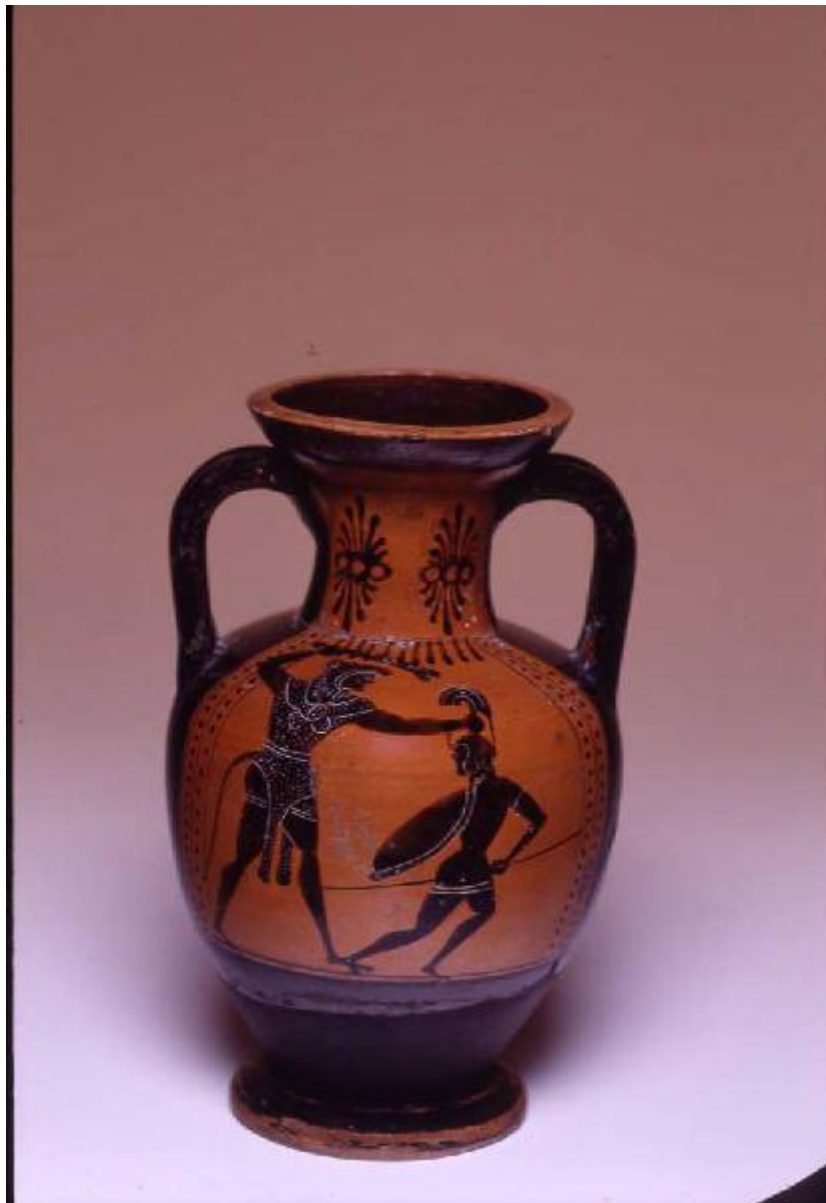


Eracle e amazzone

Uprooter Class



Link risorsa: <https://www.lombardiabenculturali.it/reperti-archeologici/schede/G0370-00590/>

Scheda SIRBeC: <https://www.lombardiabenculturali.it/reperti-archeologici/schede-complete/G0370-00590/>

CODICI

Unità operativa: G0370

Numero scheda: 590

Codice scheda: G0370-00590

Tipo scheda: RA

Livello ricerca: C

CODICE UNIVOCO

Codice regione: 03

Ente schedatore: R03/ Civico Museo Archeologico di Milano

Ente competente: S25

OGGETTO

Categoria dell'oggetto: Strumenti, utensili e oggetti d'uso/ contenitori e recipienti

OGGETTO

Definizione: anfora

Tipologia: Neck-amphora

Autenticità: originale

QUANTITA'

Numero: 1

Disponibilità del bene: reale

Classe e produzione: ceramica attica a figure nere

SOGGETTO

Categoria generale: mitologia

Identificazione: Eracle e amazzone

LOCALIZZAZIONE GEOGRAFICO-AMMINISTRATIVA

INDICAZIONE DEL CONTENITORE FISICO

Codice del contenitore fisico: 27469

Categoria del contenitore fisico: architettura

LOCALIZZAZIONE GEOGRAFICO-AMMINISTRATIVA ATTUALE

Stato: Italia

Regione: Lombardia

Provincia: MI

Nome provincia: Milano

Codice ISTAT comune: 015146

Comune: Milano

COLLOCAZIONE SPECIFICA

Tipologia: museo

Qualificazione: comunale

Denominazione: Civico Museo Archeologico

Complesso monumentale di appartenenza: Monastero Maggiore di San Maurizio (ex)

Indirizzo: Corso Magenta 15

Denominazione struttura conservativa - livello 1: Civico Museo Archeologico di Milano

DATI PATRIMONIALI E COLLEZIONI

Sezione: Grecia e Magna Grecia

INVENTARIO [1 / 3]

INVENTARIO [2 / 3]

INVENTARIO [3 / 3]

CRONOLOGIA

CRONOLOGIA GENERICA

Secolo: sec. VI-V a.C.

Frazione di secolo: fine/inizio

CRONOLOGIA SPECIFICA

Da: 500 a.C.

Validità: ca.

A: 475 a.C.

Validità: ca.

Motivazione cronologia: analisi tipologica

DEFINIZIONE CULTURALE

AUTORE

Ruolo: ceramografo

Nome di persona o ente: Uprooter Class

Tipo intestazione: E

Dati anagrafici/Periodo di attività: 500-475 a.C.

Motivazione dell'attribuzione [1 / 2]: analisi tipologica

Motivazione dell'attribuzione [2 / 2]: analisi stilistica

AMBITO CULTURALE

Denominazione: greco attico

Motivazione dell'attribuzione: analisi tipologica

DATI TECNICI

MATERIA E TECNICA

Riferimento alla parte: intero bene

Materia: argilla

Note: Corpo ceramico e ingobbio arancio rosato, vernice nera brillante. Sovraddipinture in paonazzo.

Tecnica: a tornio

MISURE

Parte: intero bene

Unità: cm

Altezza: 20.4

Specifiche: diametro orlo 9
diametro piede 8.2

DATI ANALITICI

DESCRIZIONE

Indicazioni sull'oggetto

Labbro ad echino, collo cilindrico a pareti appena concave, corpo ovoide, piede ad anello; anse a bastoncino impostate verticalmente sul collo e sulla spalla.

Indicazioni sul soggetto

Sul collo doppia palmetta; sulla spalla linguette stilizzate, sul corpo decorazione figurata inquadrata lateralmente da doppio fregio di bolli sfalsati.

Lato A: Eracle contro Ippolita. Eracle con leontè e clava aggredisce l'amazzone Ippolita, tenendola ferma per il lophos dell'elmo; l'amazzone in corta tunica, elmo e lancia, si volta di scatto per opporre resistenza all'attacco.

Lato B. due efebi nudi, gradienti verso destra e retrospicienti.

CONSERVAZIONE

STATO DI CONSERVAZIONE

Riferimento alla parte: intero bene

Data: 2021

Stato di conservazione: ricomposto

Indicazioni specifiche: Ricomposto il piede. Scheggiature e abrasioni superficiali

Fonte: visione autoptica

RESTAURI E ANALISI

RESTAURI

Riferimento alla parte: intero bene

Data: 2007-2008

Descrizione intervento: Ricomposizione e integrazione

Ente responsabile: Civiche Raccolte Archeologiche di Milano

Responsabile scientifico: Miazzo, Lucia

Nome operatore: Miazzo, Lucia

CONDIZIONE GIURIDICA E VINCOLI

CONDIZIONE GIURIDICA

Indicazione generica: proprietà Ente pubblico territoriale

Indicazione specifica: Comune di Milano - Civico Museo Archeologico

FONTI E DOCUMENTI DI RIFERIMENTO

DOCUMENTAZIONE FOTOGRAFICA [1 / 3]

Codice univoco della risorsa: SC_RA_G0370-00590_IMG-0000107417

Genere: documentazione allegata

Tipo: fotografia colore

Codice identificativo: A 0.9.139

Note: scatto G. Giudici 2008

Collocazione del file nell'archivio locale: GRECA I

Nome del file originale: A 0.9.139.jpg

DOCUMENTAZIONE FOTOGRAFICA [2 / 3]

Codice univoco della risorsa: SW_RA_G0370-00590_IMG-0000000001

Genere: documentazione allegata

Tipo: fotografia b/n

Ente proprietario: Civico Museo Archeologico di Milano

Codice identificativo: G0370-00590-0000000001

Visibilità immagine: 1

Collocazione del file nell'archivio locale: Archivio Fotografico Sez. Protostorica

Nome del file originale: A 0.9.139.jpg

DOCUMENTAZIONE FOTOGRAFICA [3 / 3]

Codice univoco della risorsa: SW_RA_G0370-00590_IMG-0000000002

Genere: documentazione allegata

Tipo: fotografia b/n

Ente proprietario: Civico Museo Archeologico di Milano

Codice identificativo: G0370-00590-0000000002

Visibilità immagine: 1

Collocazione del file nell'archivio locale: Archivio Fotografico Sez. Protostorica

Nome del file originale: A 0.9.139.jpg

DOCUMENTAZIONE ALLEGATA

Codice univoco della risorsa: SW_RA_G0370-00590_ALL-0000000001

Tipologia del documento: testo

Genere: documentazione allegata

Tipo/Formato: scheda d'inventario

Autore: Castagna, Daniela

Data: 1987

Codice identificativo: G0370-00590-0000000001

Nome del file originale: A 0.9.139.pdf

BIBLIOGRAFIA [1 / 4]

Genere: bibliografia specifica

Autore: Beazley J.D.

Tipo fonte: monografia

Titolo libro o rivista: Attic Black-Figure Vase Painters

Luogo di edizione: Oxford

Anno di edizione: 1956

Codice scheda bibliografia: SWAK1-00125

V., pp., nn.: p. 709

BIBLIOGRAFIA [2 / 4]

Genere: bibliografia specifica

Autore: Von Bothmer D.

Titolo libro o rivista: Amazons in Greek Art

Luogo di edizione: Oxford

Anno di edizione: 1957

V., pp., nn.: p. 43, n. 47

V., tavv., figg.: tav. 34, 4

BIBLIOGRAFIA [3 / 4]

Genere: bibliografia specifica

Autore: Lambrugo C.

Curatore: Caporusso D.

Tipo fonte: catalogo museo

Titolo libro o rivista: Civico Museo Archeologico di Milano. Il mondo dei Greci. Guida.

Luogo di edizione: Milano

Anno di edizione: 2008

Codice scheda bibliografia: G0570-00004

V., pp., nn.: p.263, n. 292

BIBLIOGRAFIA [4 / 4]

Genere: bibliografia specifica

Autore: Pace A.

Titolo collana: Corpus Vasorum Antiquorum

Titolo libro o rivista

Corpus Vasorum Antiquorum Italia 85, Milano, Civico Museo Archeologico II. Ceramica attica a figure nere

Luogo di edizione: Roma

Anno di edizione: 2021

Codice scheda bibliografia: SWAK1-00079

V., pp., nn.: pp. 62-63

V., tavv., figg.: tav. 38, fig. 41

COMPILAZIONE

COMPILAZIONE

Anno di redazione: 2009

Ente compilatore: Civico Museo Archeologico di Milano

Nome: Lambrugo, Claudia

Funzionario responsabile: Caporusso, Donatella

AGGIORNAMENTO-REVISIONE

Anno di aggiornamento/revisione: 2021

Nome: Giacobello, Federica

Ente compilatore: Civico Museo Archeologico di Milano

Funzionario responsabile: Loreto, Sara