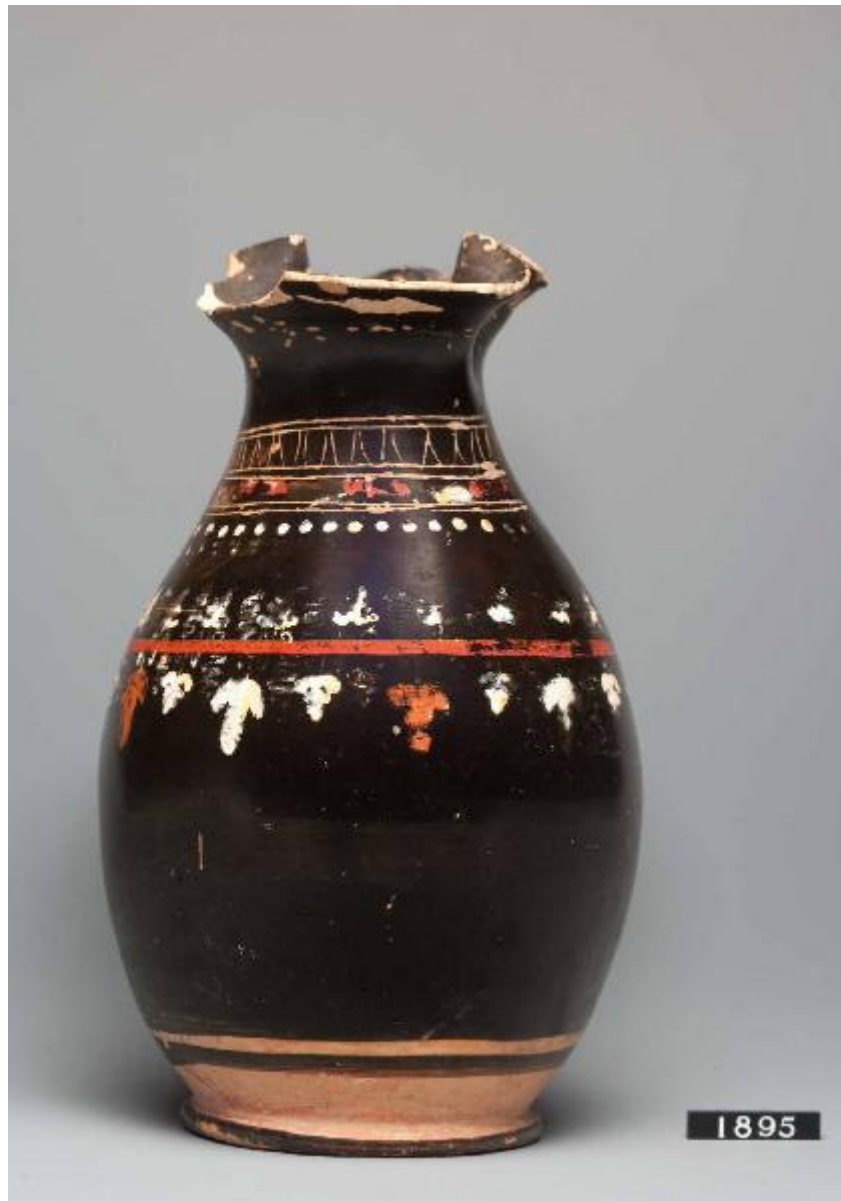


## Oinochoe



Link risorsa: <https://www.lombardiabeniculturali.it/reperti-archeologici/schede/G0370-00606/>

Scheda SIRBeC: <https://www.lombardiabeniculturali.it/reperti-archeologici/schede-complete/G0370-00606/>

## **CODICI**

Unità operativa: G0370

Numero scheda: 606

Codice scheda: G0370-00606

Tipo scheda: RA

Livello ricerca: P

### **CODICE UNIVOCO**

Codice regione: 03

Ente schedatore: R03/ Civico Museo Archeologico di Milano

Ente competente: S25

## **OGGETTO**

### **OGGETTO**

Definizione: Oinochoe

Disponibilità del bene: reale

Classe e produzione: CERAMICA DI GNATHIA

## **LOCALIZZAZIONE GEOGRAFICO-AMMINISTRATIVA**

### **INDICAZIONE DEL CONTENITORE FISICO**

Codice del contenitore fisico: 27469

Categoria del contenitore fisico: architettura

### **LOCALIZZAZIONE GEOGRAFICO-AMMINISTRATIVA ATTUALE**

Stato: Italia

Regione: Lombardia

Provincia: MI

Nome provincia: Milano

Codice ISTAT comune: 015146

Comune: Milano

### **COLLOCAZIONE SPECIFICA**

Tipologia: museo

Qualificazione: comunale

Denominazione: Civico Museo Archeologico

Complesso monumentale di appartenenza: Monastero Maggiore di San Maurizio (ex)

Indirizzo: Corso Magenta 15

Denominazione struttura conservativa - livello 1: Civico Museo Archeologico di Milano

## DATI PATRIMONIALI E COLLEZIONI

Sezione: Grecia e Magna Grecia

### INVENTARIO

## CRONOLOGIA

### CRONOLOGIA GENERICA

Secolo: sec. IV a.C.

Frazione di secolo: ultimo quarto

### CRONOLOGIA SPECIFICA

Da: 325 a.C.

Validità: ca.

A: 301 a.C.

Validità: ca.

Motivazione cronologia: analisi tipologica

## DATI TECNICI

### MATERIA E TECNICA

Materia: Argilla depurata

Tecnica [1 / 2]: a tornio

Tecnica [2 / 2]: vernice

### MISURE

Altezza: 19

Specifiche: diametro piede 7.6

## DATI ANALITICI

## DESCRIZIONE

Indicazioni sull'oggetto

Oinochoe a bocca trilobata con corpo ovoide, piede a disco (Tipo Morel 1981, forma 5633 a1). Superficie verniciata di nero fatta eccezione per una larga banda sopra il piede. Decorazione sovraddipinta in bianco, giallo e paonazzo: sul collo ovuli graffiti, seguiti da due coppie di filetti graffiti a loro volta, con riquadri (?) alternativamente in bianco e paonazzo; segue una fila di punti in bianco; sul corpo tralcio di vite con pampini, viticci e grappoli.

## CONSERVAZIONE

### STATO DI CONSERVAZIONE

Data: 2009

Stato di conservazione: mutilo

Indicazioni specifiche: priva dell'ansa e di parte del labbro; sovraddipinture in parte distaccate

## CONDIZIONE GIURIDICA E VINCOLI

### CONDIZIONE GIURIDICA

Indicazione generica: proprietà Ente pubblico territoriale

Indicazione specifica: Comune di Milano

## FONTI E DOCUMENTI DI RIFERIMENTO

### DOCUMENTAZIONE FOTOGRAFICA

Codice univoco della risorsa: SC\_RA\_G0370-00606\_IMG-0000107434

Genere: documentazione allegata

Tipo: fotografia colore

Codice identificativo: A 0.9.1895

Note: scatto G. Giudici 2009

Collocazione del file nell'archivio locale: GRECA I

Nome del file originale: A 0.9.1895.jpg

### BIBLIOGRAFIA

Genere: bibliografia di confronto

Autore: De Francesco S.

Titolo libro o rivista: La Collezione Lagioia. Una raccolta storica dalla Magna Grecia al Museo Archeologico di Milano

Titolo contributo: La ceramica nello stile di Gnathia

Luogo di edizione: Milano

Anno di edizione: 2004

V., pp., nn.: p. 276 n. 202

## COMPILAZIONE

### COMPILAZIONE

Anno di redazione: 2009

Ente compilatore: Civico Museo Archeologico di Milano

Nome: Lambrugo, Claudia

Funzionario responsabile: Caporusso, Donatella