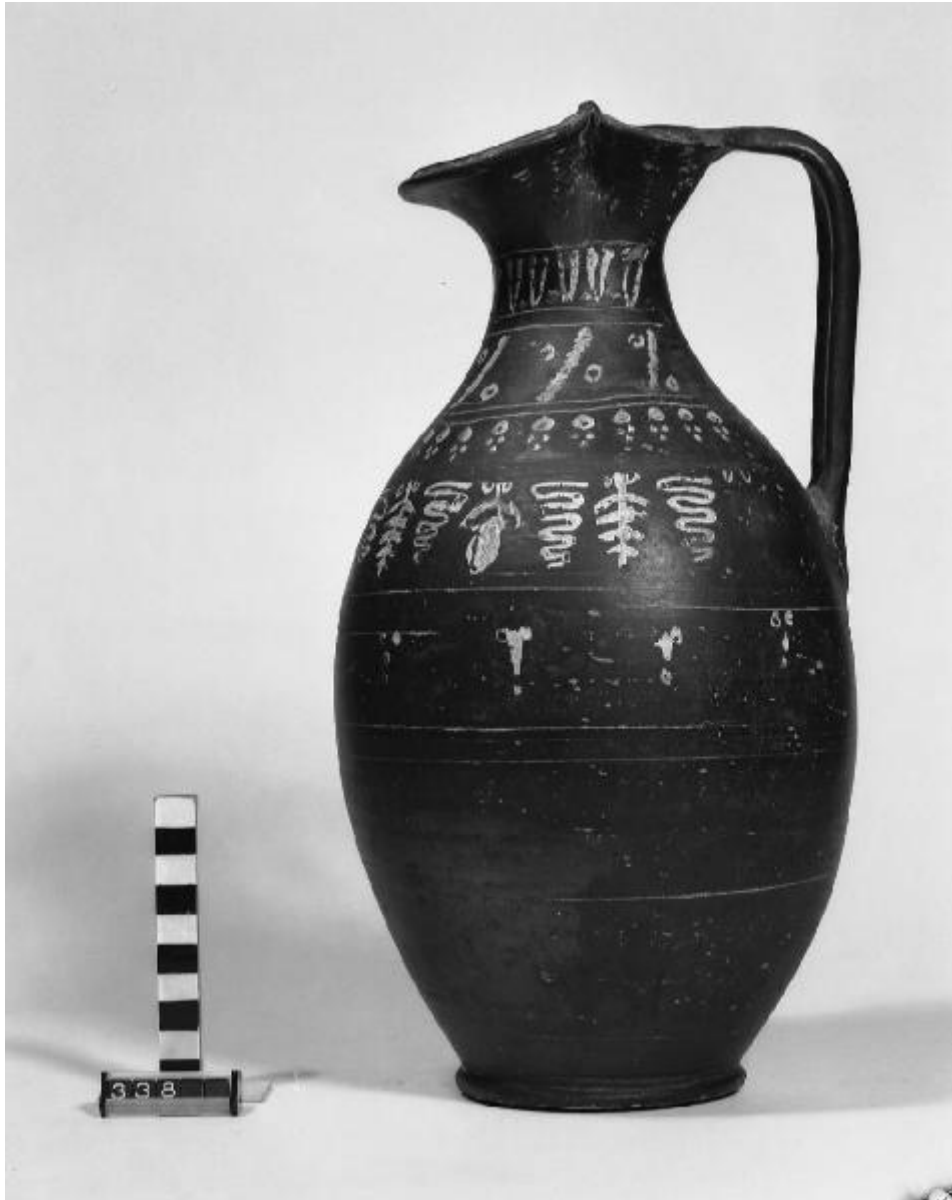


## Oinochoe



Link risorsa: <https://www.lombardiabenculturali.it/reperti-archeologici/schede/G0370-00610/>

Scheda SIRBeC: <https://www.lombardiabenculturali.it/reperti-archeologici/schede-complete/G0370-00610/>

## CODICI

Unità operativa: G0370

Numero scheda: 610

Codice scheda: G0370-00610

Tipo scheda: RA

Livello ricerca: P

### CODICE UNIVOCO

Codice regione: 03

Ente schedatore: R03/ Civico Museo Archeologico di Milano

Ente competente: S25

## OGGETTO

### OGGETTO

Definizione: Oinochoe

Disponibilità del bene: reale

Classe e produzione: CERAMICA DI GNATHIA

## LOCALIZZAZIONE GEOGRAFICO-AMMINISTRATIVA

### INDICAZIONE DEL CONTENITORE FISICO

Codice del contenitore fisico: 27469

Categoria del contenitore fisico: architettura

### LOCALIZZAZIONE GEOGRAFICO-AMMINISTRATIVA ATTUALE

Stato: Italia

Regione: Lombardia

Provincia: MI

Nome provincia: Milano

Codice ISTAT comune: 015146

Comune: Milano

### COLLOCAZIONE SPECIFICA

Tipologia: museo

Qualificazione: comunale

Denominazione: Civico Museo Archeologico

Complesso monumentale di appartenenza: Monastero Maggiore di San Maurizio (ex)

Indirizzo: Corso Magenta 15

Denominazione struttura conservativa - livello 1: Civico Museo Archeologico di Milano

## DATI PATRIMONIALI E COLLEZIONI

Sezione: Grecia e Magna Grecia

**INVENTARIO [1 / 2]**

**INVENTARIO [2 / 2]**

## CRONOLOGIA

### CRONOLOGIA GENERICA

Secolo: sec. IV a.C.

Frazione di secolo: ultimo quarto

### CRONOLOGIA SPECIFICA

Da: 325 a.C.

Validità: ca.

A: 301 a.C.

Validità: ca.

Motivazione cronologia: analisi tipologica

## DATI TECNICI

### MATERIA E TECNICA

Materia: Argilla depurata

Tecnica [1 / 2]: a tornio

Tecnica [2 / 2]: vernice e graffito

### MISURE

Altezza: 33

Specifiche: diametro piede 9.7

## DATI ANALITICI

## DESCRIZIONE

Indicazioni sull'oggetto

Oinochoe a bocca trilobata, con corto collo a pareti concave, corpo ovoide allungato, piede a disco; ansa a nastro impostata verticalmente tra labbro e spalla con protome plastica leonina (?) molto consunta; superficie interamente verniciata di nero; decorazione sovraddipinta in bianco, giallo e paonazzo: sul collo ovoli e punti in bianco, motivo a % tra doppi filetti graffiti, seguito da una decorazione a pendenti in giallo; sul corpo tralcio di vite in paonazzo, giallo e bianco, e ancora pendenti puntiformi.

## CONSERVAZIONE

### STATO DI CONSERVAZIONE

Data: 2009

Indicazioni specifiche: integra

## CONDIZIONE GIURIDICA E VINCOLI

### CONDIZIONE GIURIDICA

Indicazione generica: proprietà Ente pubblico territoriale

Indicazione specifica: Comune di Milano

## FONTI E DOCUMENTI DI RIFERIMENTO

### DOCUMENTAZIONE FOTOGRAFICA

Codice univoco della risorsa: SC\_RA\_G0370-00610\_IMG-0000107438

Genere: documentazione allegata

Tipo: fotografia b/n

Codice identificativo: A 0.9.338

Collocazione del file nell'archivio locale: GRECA I

Nome del file originale: A 0.9.338.jpg

### BIBLIOGRAFIA [1 / 2]

Genere: bibliografia di confronto

Autore: De Francesco S.

Titolo libro o rivista: La Collezione Lagioia. Una raccolta storica dalla Magna Grecia al Museo Archeologico di Milano

Titolo contributo: La ceramica nello stile di Gnathia

Luogo di edizione: Milano

Anno di edizione: 2004

### BIBLIOGRAFIA [2 / 2]

Genere: bibliografia di confronto

Autore: Calandra E.

Titolo libro o rivista: Ceramiche attiche e magnogreche. Collezione Banca Intesa. Catalogo ragionato

Titolo contributo: La ceramica sovraddipinta e la ceramica di Gnathia: tra la Grecia e la Puglia

Luogo di edizione: Milano

Anno di edizione: 2006

## COMPILAZIONE

### COMPILAZIONE

Anno di redazione: 2009

Ente compilatore: Civico Museo Archeologico di Milano

Nome: Lambrugo, Claudia

Funzionario responsabile: Caporusso, Donatella