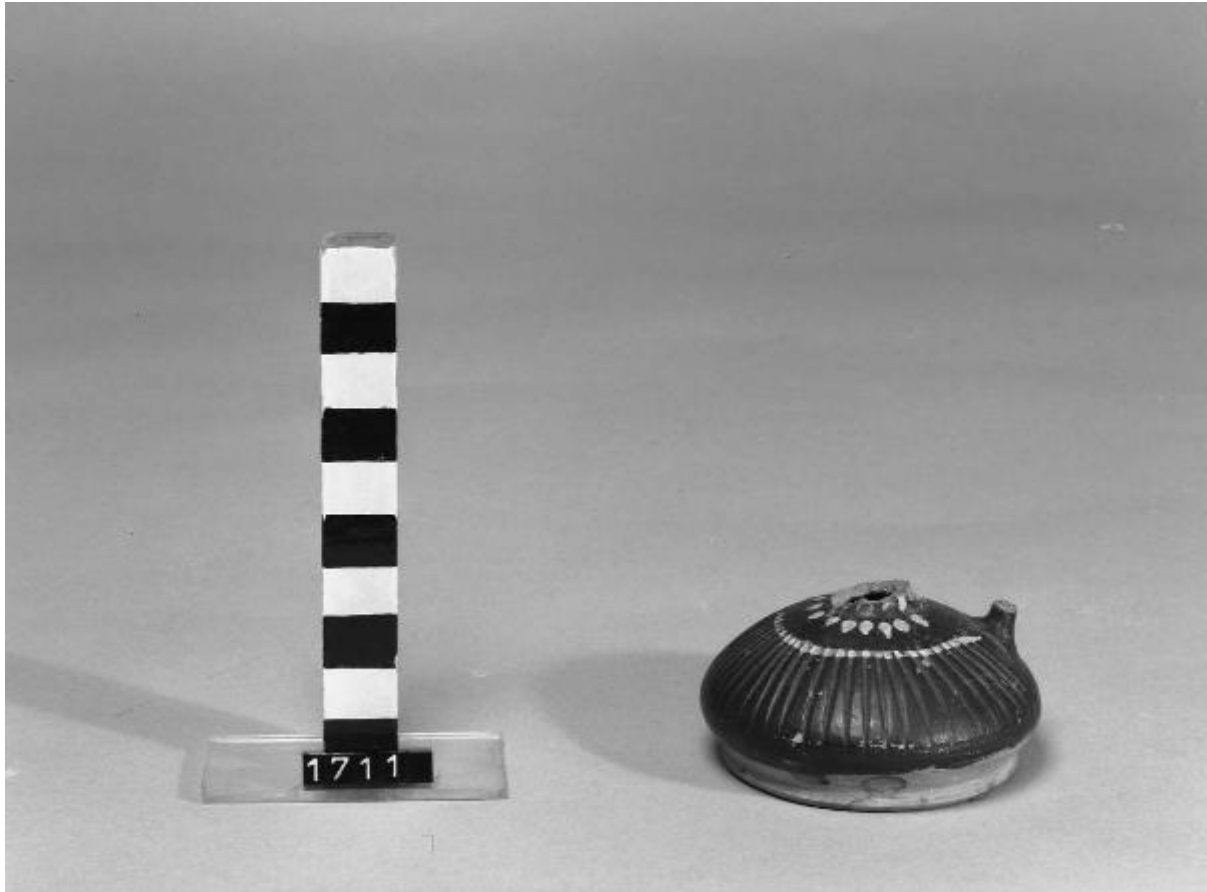


Squat-lekythos



Link risorsa: <https://www.lombardiabeniculturali.it/reperti-archeologici/schede/G0370-00630/>

Scheda SIRBeC: <https://www.lombardiabeniculturali.it/reperti-archeologici/schede-complete/G0370-00630/>

CODICI

Unità operativa: G0370

Numero scheda: 630

Codice scheda: G0370-00630

Tipo scheda: RA

Livello ricerca: P

CODICE UNIVOCO

Codice regione: 03

Ente schedatore: R03/ Civico Museo Archeologico di Milano

Ente competente: S25

OGGETTO

OGGETTO

Definizione: squat-lekythos

Disponibilità del bene: reale

Classe e produzione: CERAMICA DI GNATHIA

LOCALIZZAZIONE GEOGRAFICO-AMMINISTRATIVA

INDICAZIONE DEL CONTENITORE FISICO

Codice del contenitore fisico: 27469

Categoria del contenitore fisico: architettura

LOCALIZZAZIONE GEOGRAFICO-AMMINISTRATIVA ATTUALE

Stato: Italia

Regione: Lombardia

Provincia: MI

Nome provincia: Milano

Codice ISTAT comune: 015146

Comune: Milano

COLLOCAZIONE SPECIFICA

Tipologia: museo

Qualificazione: comunale

Denominazione: Civico Museo Archeologico

Complesso monumentale di appartenenza: Monastero Maggiore di San Maurizio (ex)

Indirizzo: Corso Magenta 15

Denominazione struttura conservativa - livello 1: Civico Museo Archeologico di Milano

DATI PATRIMONIALI E COLLEZIONI

Sezione: Grecia e Magna Grecia

INVENTARIO

CRONOLOGIA

CRONOLOGIA GENERICA

Secolo: sec. IV a.C.

Frazione di secolo: ultimo quarto

CRONOLOGIA SPECIFICA

Da: 325 a.C.

Validità: ca.

A: 301 a.C.

Validità: ca.

Motivazione cronologia: analisi tipologica

DATI TECNICI

MATERIA E TECNICA

Materia: Argilla depurata

Tecnica [1 / 2]: a tornio

Tecnica [2 / 2]: vernice

MISURE

Altezza: 3.4

Diametro: 6.5

Specifiche: diametro piede 5.7

DATI ANALITICI

DESCRIZIONE

Indicazioni sull'oggetto

Lekythos a corpo schiacciato e baccellato con piede a disco; attacco di ansa a nastro. Superficie interamente verniciata di nero con decorazione sovraddipinta in bianco e giallo: ai piedi del collo pendenti in giallo, all'attacco delle baccellature fascia in bianco.

CONSERVAZIONE

STATO DI CONSERVAZIONE

Data: 2009

Stato di conservazione: mutilo

Indicazioni specifiche: priva del bocchello e dell'ansa, larga frattura nel fondo

CONDIZIONE GIURIDICA E VINCOLI

CONDIZIONE GIURIDICA

Indicazione generica: proprietà Ente pubblico territoriale

Indicazione specifica: Comune di Milano

FONTI E DOCUMENTI DI RIFERIMENTO

DOCUMENTAZIONE FOTOGRAFICA

Codice univoco della risorsa: SC_RA_G0370-00630_IMG-0000107459

Genere: documentazione allegata

Tipo: fotografia b/n

Codice identificativo: A 0.9.1711

Collocazione del file nell'archivio locale: GRECA I

Nome del file originale: A 0.9.1711.jpg

BIBLIOGRAFIA

Genere: bibliografia specifica

Autore: Calandra E.

Titolo libro o rivista: Ceramiche attiche e magnogreche. Collezione Banca Intesa. Catalogo ragionato

Titolo contributo: La ceramica sovraddipinta e la ceramica di Gnathia: tra la Grecia e la Puglia

Luogo di edizione: Milano

Anno di edizione: 2006

V., pp., nn.: p. 710 n. 328 (scheda De Francseco)

COMPILAZIONE

COMPILAZIONE

Anno di redazione: 2009

Ente compilatore: Civico Museo Archeologico di Milano

Nome: Lambrugo, Claudia

Funzionario responsabile: Caporusso, Donatella