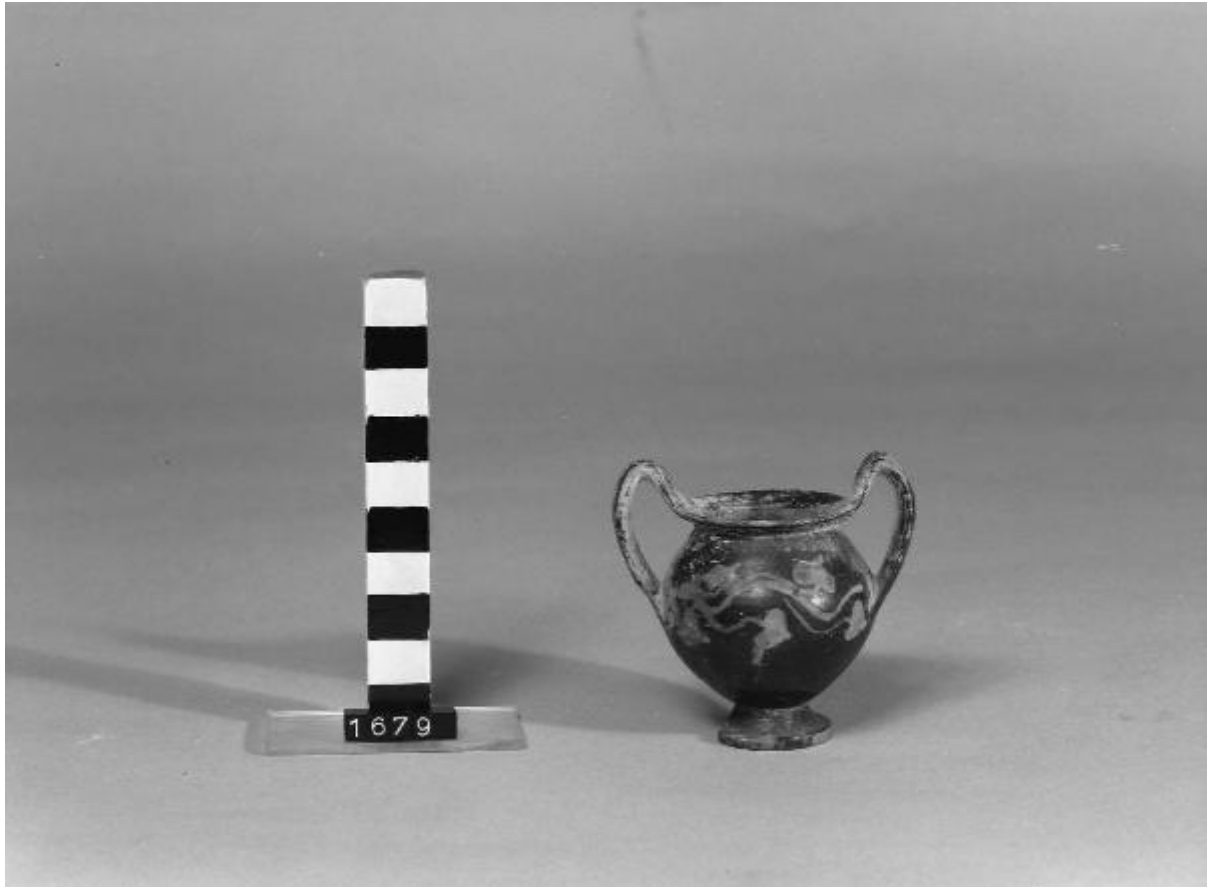


Kantharos miniaturistico

Gruppo di Xenon



Link risorsa: <https://www.lombardiabeniculturali.it/reperti-archeologici/schede/G0370-00646/>

Scheda SIRBeC: <https://www.lombardiabeniculturali.it/reperti-archeologici/schede-complete/G0370-00646/>

CODICI

Unità operativa: G0370

Numero scheda: 646

Codice scheda: G0370-00646

Tipo scheda: RA

Livello ricerca: P

CODICE UNIVOCO

Codice regione: 03

Ente schedatore: R03/ Civico Museo Archeologico di Milano

Ente competente: S25

OGGETTO

OGGETTO

Definizione: Kantharos miniaturistico

Disponibilità del bene: reale

Classe e produzione: CERAMICA SOVRADDIPINTA

LOCALIZZAZIONE GEOGRAFICO-AMMINISTRATIVA

INDICAZIONE DEL CONTENITORE FISICO

Codice del contenitore fisico: 27469

Categoria del contenitore fisico: architettura

LOCALIZZAZIONE GEOGRAFICO-AMMINISTRATIVA ATTUALE

Stato: Italia

Regione: Lombardia

Provincia: MI

Nome provincia: Milano

Codice ISTAT comune: 015146

Comune: Milano

COLLOCAZIONE SPECIFICA

Tipologia: museo

Qualificazione: comunale

Denominazione: Civico Museo Archeologico

Complesso monumentale di appartenenza: Monastero Maggiore di San Maurizio (ex)

Indirizzo: Corso Magenta 15

Denominazione struttura conservativa - livello 1: Civico Museo Archeologico di Milano

DATI PATRIMONIALI E COLLEZIONI

Sezione: Grecia e Magna Grecia

INVENTARIO

CRONOLOGIA

CRONOLOGIA GENERICA

Secolo: sec. IV a.C.

CRONOLOGIA SPECIFICA

Da: 375 a.C.

Validità: ca.

A: 325 a.C.

Validità: ca.

Motivazione cronologia: analisi tipologica

DEFINIZIONE CULTURALE

AUTORE

Nome di persona o ente: Gruppo di Xenon

Tipo intestazione: P

DATI TECNICI

MATERIA E TECNICA

Materia: Argilla depurata

Tecnica [1 / 2]: a tornio

Tecnica [2 / 2]: vernice

MISURE

Altezza: 5.2

Diametro: 5

Specifiche: diametro orlo 3.8
diametro piede 2.5

DATI ANALITICI

DESCRIZIONE

Indicazioni sull'oggetto

Piccolo kantharos con labbro estroflesso, vasca ovoide, piede troncoconico; anse a nastro sormontante, impostate verticalmente tra labbro e spalla. Superficie interamente verniciata di nero con decorazione sovraddipinta in rosso: sul corpo tralcio di edera.

CONSERVAZIONE

STATO DI CONSERVAZIONE

Data: 2009

Stato di conservazione: mutilo

Indicazioni specifiche: lacuna nel piede; alcune scheggiature nella vernice

CONDIZIONE GIURIDICA E VINCOLI

CONDIZIONE GIURIDICA

Indicazione generica: proprietà Ente pubblico territoriale

Indicazione specifica: Comune di Milano

FONTI E DOCUMENTI DI RIFERIMENTO

DOCUMENTAZIONE FOTOGRAFICA

Codice univoco della risorsa: SC_RA_G0370-00646_IMG-0000107477

Genere: documentazione allegata

Tipo: fotografia b/n

Codice identificativo: A 0.9.1679

Collocazione del file nell'archivio locale: GRECA I

Nome del file originale: A 0.9.1679.jpg

BIBLIOGRAFIA

Genere: bibliografia di confronto

Autore: Benedetti D.

Titolo libro o rivista: La Collezione Lagioia. Una raccolta storica dalla Magna Grecia al Museo Archeologico di Milano

Titolo contributo: La ceramica tipo Saint Valentin, sovraddipinta e a reticolo

Luogo di edizione: Milano

Anno di edizione: 2004

V., pp., nn.: p. 311 nn. 248-250

COMPILAZIONE

COMPILAZIONE

Anno di redazione: 2009

Ente compilatore: Civico Museo Archeologico di Milano

Nome: Lambrugo, Claudia

Funzionario responsabile: Caporusso, Donatella