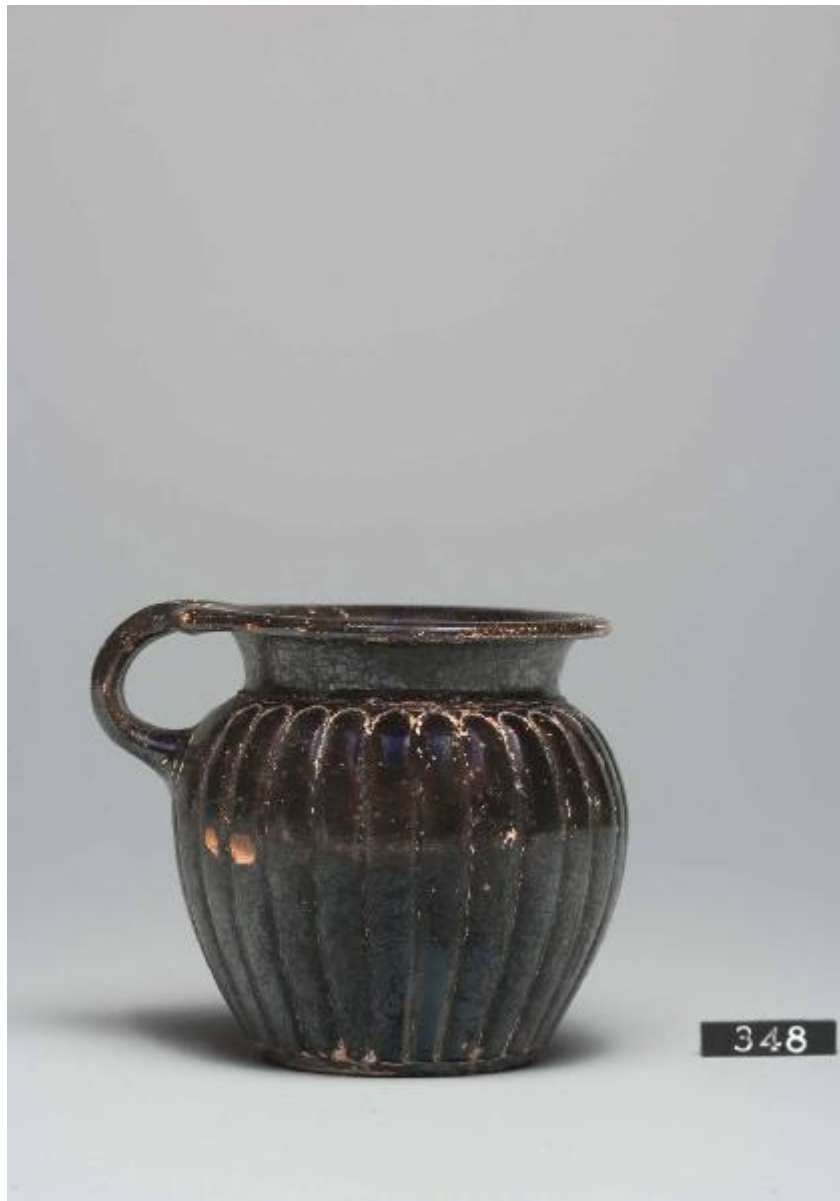


Oinochoe



Link risorsa: <https://www.lombardiabenculturali.it/reperti-archeologici/schede/G0370-00658/>

Scheda SIRBeC: <https://www.lombardiabenculturali.it/reperti-archeologici/schede-complete/G0370-00658/>

CODICI

Unità operativa: G0370

Numero scheda: 658

Codice scheda: G0370-00658

Tipo scheda: RA

Livello ricerca: P

CODICE UNIVOCO

Codice regione: 03

Ente schedatore: R03/ Civico Museo Archeologico di Milano

Ente competente: S25

OGGETTO

OGGETTO

Definizione: Oinochoe

Disponibilità del bene: reale

Classe e produzione: CERAMICA A VERNICE NERA (APULA ?)

LOCALIZZAZIONE GEOGRAFICO-AMMINISTRATIVA

INDICAZIONE DEL CONTENITORE FISICO

Codice del contenitore fisico: 27469

Categoria del contenitore fisico: architettura

LOCALIZZAZIONE GEOGRAFICO-AMMINISTRATIVA ATTUALE

Stato: Italia

Regione: Lombardia

Provincia: MI

Nome provincia: Milano

Codice ISTAT comune: 015146

Comune: Milano

COLLOCAZIONE SPECIFICA

Tipologia: museo

Qualificazione: comunale

Denominazione: Civico Museo Archeologico

Complesso monumentale di appartenenza: Monastero Maggiore di San Maurizio (ex)

Indirizzo: Corso Magenta 15

Denominazione struttura conservativa - livello 1: Civico Museo Archeologico di Milano

DATI PATRIMONIALI E COLLEZIONI

Sezione: Grecia e Magna Grecia

INVENTARIO [1 / 2]

INVENTARIO [2 / 2]

CRONOLOGIA

CRONOLOGIA GENERICA

Secolo: sec. IV a.C.

CRONOLOGIA SPECIFICA

Da: 400 a.C.

Validità: ca.

A: 301 a.C.

Validità: ca.

Motivazione cronologia: analisi tipologica

DATI TECNICI

MATERIA E TECNICA

Materia: Argilla depurata

Tecnica [1 / 2]: a tornio

Tecnica [2 / 2]: vernice

MISURE

Altezza: 7.9

Specifiche: diametro orlo 7.3
diametro piede 4.8

DATI ANALITICI

DESCRIZIONE

Indicazioni sull'oggetto

Oinochoe a bocca rotonda con labbro estroflesso, breve collo cilindrico, corpo ovoide, piede a disco; ansa a duplice bastoncino impostata verticalmente tra labbro e spalla con apici all'attacco superiore (Tipo Morel 1981, forma 5335). Superficie interamente verniciata di nero.

CONSERVAZIONE

STATO DI CONSERVAZIONE

Data: 2009

Indicazioni specifiche: integra; piccole scheggiature sul corpo; vernice metallescente

CONDIZIONE GIURIDICA E VINCOLI

CONDIZIONE GIURIDICA

Indicazione generica: proprietà Ente pubblico territoriale

Indicazione specifica: Comune di Milano

FONTI E DOCUMENTI DI RIFERIMENTO

DOCUMENTAZIONE FOTOGRAFICA

Codice univoco della risorsa: SC_RA_G0370-00658_IMG-0000107488

Genere: documentazione allegata

Tipo: fotografia colore

Codice identificativo: A 0.9.348

Note: scatto G. Giudici 2009

Collocazione del file nell'archivio locale: GRECA I

Nome del file originale: A 0.9.348.jpg

BIBLIOGRAFIA

Genere: bibliografia di confronto

Autore: Grassi M.T.

Titolo libro o rivista: Ceramiche attiche e magnogreche. Collezione Banca Intesa. Catalogo ragionato

Titolo contributo: La ceramica a vernice nera: una produzione ad ampio spettro

Luogo di edizione: Milano

Anno di edizione: 2006

V., pp., nn.: p. 822 ss

COMPILAZIONE

COMPILAZIONE

Anno di redazione: 2009

Ente compilatore: Civico Museo Archeologico di Milano

Nome: Lambrugo, Claudia

Funzionario responsabile: Caporusso, Donatella