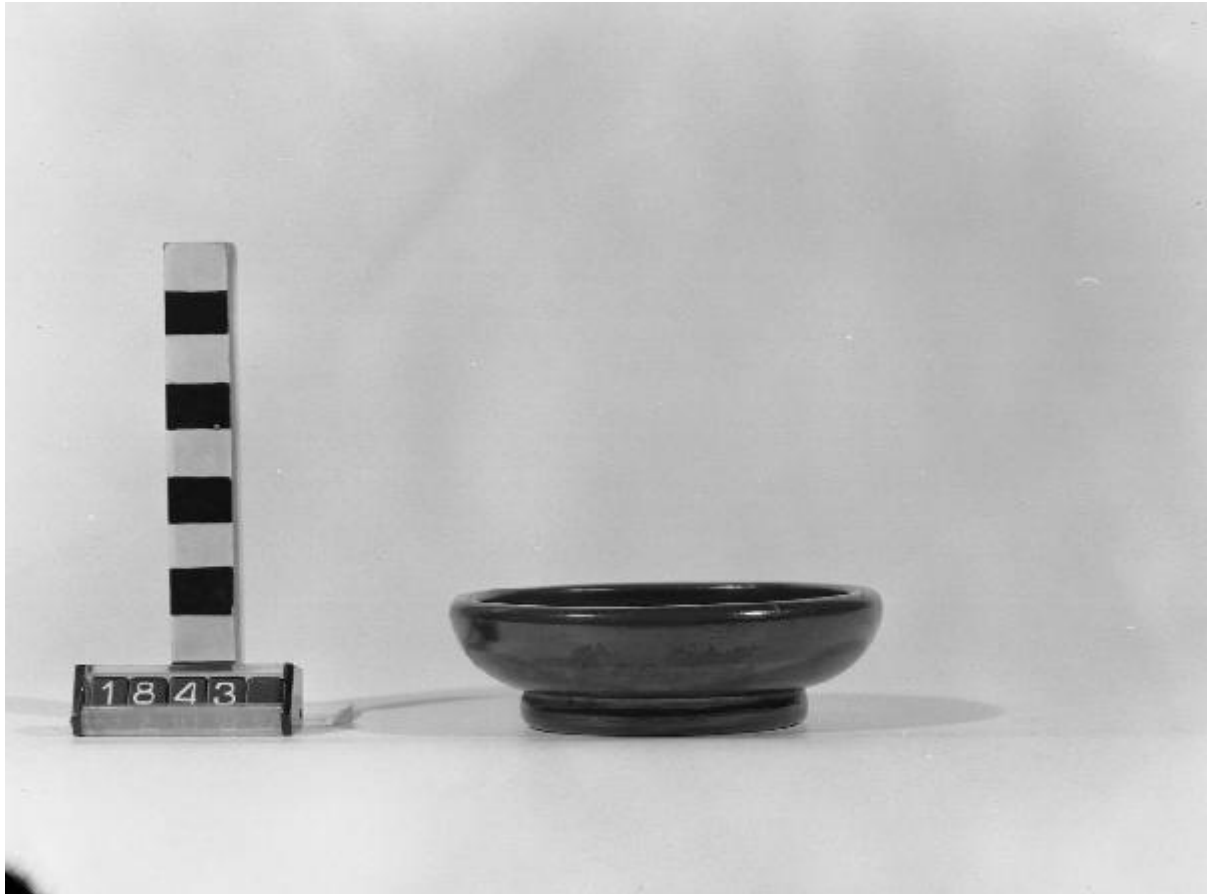


Coppetta

greco



Link risorsa: <https://www.lombardiabeniculturali.it/reperti-archeologici/schede/G0370-00690/>

Scheda SIRBeC: <https://www.lombardiabeniculturali.it/reperti-archeologici/schede-complete/G0370-00690/>

CODICI

Unità operativa: G0370

Numero scheda: 690

Codice scheda: G0370-00690

Tipo scheda: RA

Livello ricerca: P

CODICE UNIVOCO

Codice regione: 03

Ente schedatore: R03/ Civico Museo Archeologico di Milano

Ente competente: S25

OGGETTO

Categoria dell'oggetto: Strumenti, utensili e oggetti d'uso/ contenitori e recipienti

OGGETTO

Definizione: coppetta

Tipologia: a vernice nera

Autenticità: Originale

Disponibilità del bene: reale

Classe e produzione: ceramica a vernice nera

LOCALIZZAZIONE GEOGRAFICO-AMMINISTRATIVA

INDICAZIONE DEL CONTENITORE FISICO

Codice del contenitore fisico: 27469

Categoria del contenitore fisico: architettura

LOCALIZZAZIONE GEOGRAFICO-AMMINISTRATIVA ATTUALE

Stato: Italia

Regione: Lombardia

Provincia: MI

Nome provincia: Milano

Codice ISTAT comune: 015146

Comune: Milano

COLLOCAZIONE SPECIFICA

Tipologia: museo

Qualificazione: comunale

Denominazione: Civico Museo Archeologico

Complesso monumentale di appartenenza: Monastero Maggiore di San Maurizio (ex)

Indirizzo: Corso Magenta 15

Denominazione struttura conservativa - livello 1: Civico Museo Archeologico di Milano

Denominazione struttura conservativa - livello 2: Civico Museo Archeologico

DATI PATRIMONIALI E COLLEZIONI

Sezione: Grecia e Magna Grecia

INVENTARIO [1 / 2]

INVENTARIO [2 / 2]

CRONOLOGIA

CRONOLOGIA GENERICA

Secolo: secc. V-IV a.C.

CRONOLOGIA SPECIFICA

Da: 400 a.C.

Validità: post

A: 351 a.C.

Validità: ante

Motivazione cronologia: analisi tipologica

DEFINIZIONE CULTURALE

AMBITO CULTURALE

Denominazione: greco

Motivazione dell'attribuzione: analisi tipologica

DATI TECNICI

MATERIA E TECNICA

Riferimento alla parte: intero bene

Materia: Argilla depurata

Tecnica [1 / 2]: a tornio

Tecnica [2 / 2]: vernice

MISURE

Parte: intero bene

Unità: cm

Altezza: 2.8

Diametro: 9

Specifiche: diametro piede 5.8

DATI ANALITICI

DESCRIZIONE

Indicazioni sull'oggetto

Coppetta con labbro introflesso, vasca poco profonda, piede ad anello. Superficie interamente verniciata di nero (Tipo Sparkes, Talcott 1970, nn. 845-869; Morel 1981, forma 2771).

CONSERVAZIONE

STATO DI CONSERVAZIONE

Data: 2009

Indicazioni specifiche: integra

CONDIZIONE GIURIDICA E VINCOLI

CONDIZIONE GIURIDICA

Indicazione generica: proprietà Ente pubblico territoriale

Indicazione specifica: Comune di Milano

FONTI E DOCUMENTI DI RIFERIMENTO

DOCUMENTAZIONE FOTOGRAFICA

Codice univoco della risorsa: SC_RA_G0370-00690_IMG-0000107517

Genere: documentazione allegata

Tipo: fotografia b/n

Codice identificativo: A 0.9.1843

Collocazione del file nell'archivio locale: GRECA I

Nome del file originale: A 0.9.1843.jpg

BIBLIOGRAFIA [1 / 2]

Genere: bibliografia specifica

Autore: AA. VV.

Curatore: Caporusso D.

Tipo fonte: monografia

Titolo libro o rivista: Civico Museo Archeologico di Milano. Il mondo dei Greci. Guida.

Luogo di edizione: Milano

Anno di edizione: 2008

Codice scheda bibliografia: G0570-00004

V., pp., nn.: p. 96, n. 57

BIBLIOGRAFIA [2 / 2]

Genere: bibliografia di confronto

Autore: Grassi M.T.

Titolo libro o rivista: Ceramiche attiche e magnogreche. Collezione Banca Intesa. Catalogo ragionato

Titolo contributo: La ceramica a vernice nera: una produzione ad ampio spettro

Luogo di edizione: Milano

Anno di edizione: 2006

V., pp., nn.: p. 776 n. 382 (scheda F. Cortinovis)

COMPILAZIONE

COMPILAZIONE

Anno di redazione: 2009

Ente compilatore: Civico Museo Archeologico di Milano

Nome: Lambrugo, Claudia

Funzionario responsabile: Caporusso, Donatella

AGGIORNAMENTO-REVISIONE

Anno di aggiornamento/revisione: 2021

Nome: Pensa, Martina

Ente compilatore: Civico Museo Archeologico di Milano

Funzionario responsabile: Loreto, Sara

Referente scientifico: Loreto, Sara