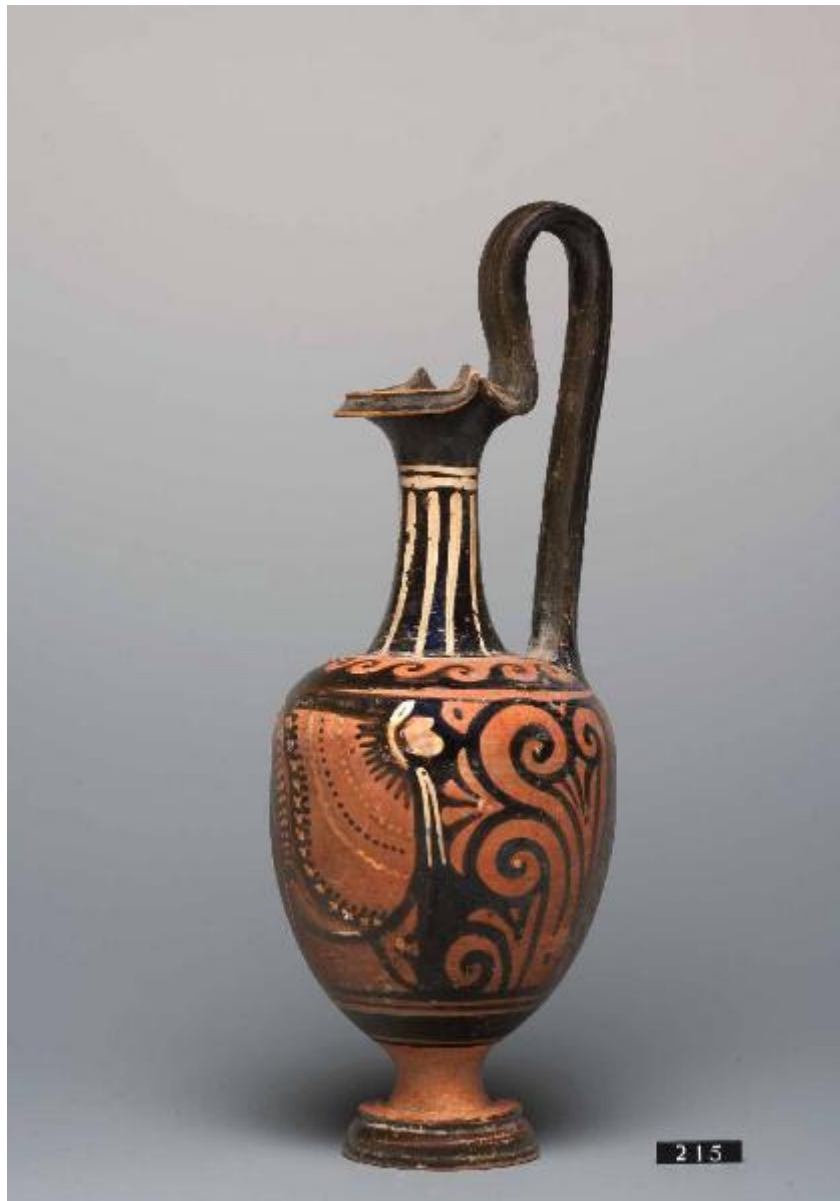


Oinochoe a lungo collo

Gruppo del Kantharos (C. Lambrugo)



Link risorsa: <https://www.lombardiabenculturali.it/reperti-archeologici/schede/G0370-00702/>

Scheda SIRBeC: <https://www.lombardiabenculturali.it/reperti-archeologici/schede-complete/G0370-00702/>

CODICI

Unità operativa: G0370

Numero scheda: 702

Codice scheda: G0370-00702

Tipo scheda: RA

Livello ricerca: P

CODICE UNIVOCO

Codice regione: 03

Ente schedatore: R03/ Civico Museo Archeologico di Milano

Ente competente: S25

OGGETTO

OGGETTO

Definizione: Oinochoe a lungo collo

Disponibilità del bene: reale

Classe e produzione: CERAMICA APULA A FIGURE ROSSE

LOCALIZZAZIONE GEOGRAFICO-AMMINISTRATIVA

INDICAZIONE DEL CONTENITORE FISICO

Codice del contenitore fisico: 27469

Categoria del contenitore fisico: architettura

LOCALIZZAZIONE GEOGRAFICO-AMMINISTRATIVA ATTUALE

Stato: Italia

Regione: Lombardia

Provincia: MI

Nome provincia: Milano

Codice ISTAT comune: 015146

Comune: Milano

COLLOCAZIONE SPECIFICA

Tipologia: museo

Qualificazione: comunale

Denominazione: Civico Museo Archeologico

Complesso monumentale di appartenenza: Monastero Maggiore di San Maurizio (ex)

Indirizzo: Corso Magenta 15

Denominazione struttura conservativa - livello 1: Civico Museo Archeologico di Milano

DATI PATRIMONIALI E COLLEZIONI

Sezione: Grecia e Magna Grecia

INVENTARIO [1 / 2]

INVENTARIO [2 / 2]

CRONOLOGIA

CRONOLOGIA GENERICA

Secolo: sec. IV a.C.

Frazione di secolo: ultimo quarto

CRONOLOGIA SPECIFICA

Da: 325 a.C.

Validità: ca.

A: 301 a.C.

Validità: ca.

Motivazione cronologia: analisi stilistica

DEFINIZIONE CULTURALE

AUTORE

Nome di persona o ente: Gruppo del Kantharos (C. Lambrugo)

Tipo intestazione: P

DATI TECNICI

MATERIA E TECNICA

Materia: Argilla depurata

Tecnica [1 / 2]: a tornio

Tecnica [2 / 2]: vernice

MISURE

Altezza: 27.4

Specifiche: diametro piede 5.6

DATI ANALITICI

DESCRIZIONE

Indicazioni sull'oggetto

Oinochoe a bocca trilobata, alto collo a profilo concavo, spalla diritta, corpo ovoide, alto piede campanulato con doppia modanatura, fondo cavo; ansa a nastro costolato sormontante, impostata verticalmente tra labbro e spalla (Forma Trendall 1). Decorazione nella tecnica a figure rosse con sovraddipinture in bianco: sul collo linguette in bianco, sulla spalla onde correnti a destra, sul corpo decorazione figurata; sotto l'ansa alta palmetta su bottone inquadrata da girali; ansa e piede verniciati.

Indicazioni sul soggetto

Decorazione figurata: testa femminile. Testa femminile di profilo verso sinistra, con ricco sakkòs decorato da sequenze di crocette e puntini in bianco e giallo aggiunto, e coronato da stephane radiata in bianco. Orecchini a pendenti e collana in bianco.

CONSERVAZIONE

STATO DI CONSERVAZIONE

Data: 2009

Indicazioni specifiche: integra

CONDIZIONE GIURIDICA E VINCOLI

CONDIZIONE GIURIDICA

Indicazione generica: proprietà Ente pubblico territoriale

Indicazione specifica: Comune di Milano

FONTI E DOCUMENTI DI RIFERIMENTO

DOCUMENTAZIONE FOTOGRAFICA [1 / 2]

Codice univoco della risorsa: SC_RA_G0370-00702_IMG-0000107525

Genere: documentazione allegata

Tipo: immagine digitale

Codice identificativo: A 0.9.215 a

Specifiche: <CONV302> da rivedere - proviene da IMR

Visibilità immagine: 1

Collocazione del file nell'archivio locale: GRECA I

Nome del file originale: A 0.9.215 a.jpg

DOCUMENTAZIONE FOTOGRAFICA [2 / 2]

Codice univoco della risorsa: SC_RA_G0370-00702_IMG-0000107526

Genere: documentazione allegata

Tipo: fotografia colore

Codice identificativo: A 0.9.215

Note: scatto G. Giudici 2009

Collocazione del file nell'archivio locale: GRECA I

Nome del file originale: A 0.9.215 b.jpg

BIBLIOGRAFIA

Genere: bibliografia di confronto

Autore: Sena Chiesa G.

Titolo libro o rivista: Ceramiche attiche e magnogreche. Collezione Banca Intesa. Catalogo ragionato

Titolo contributo: Il periodo apulo tardo: dal mondo del mito al mondo degli affetti

Luogo di edizione: Milano

Anno di edizione: 2006

V., pp., nn.: p. 584 n. 242 (scheda F. Giacobello)

COMPILAZIONE

COMPILAZIONE

Anno di redazione: 2009

Ente compilatore: Civico Museo Archeologico di Milano

Nome: Lambrugo, Claudia

Funzionario responsabile: Caporusso, Donatella