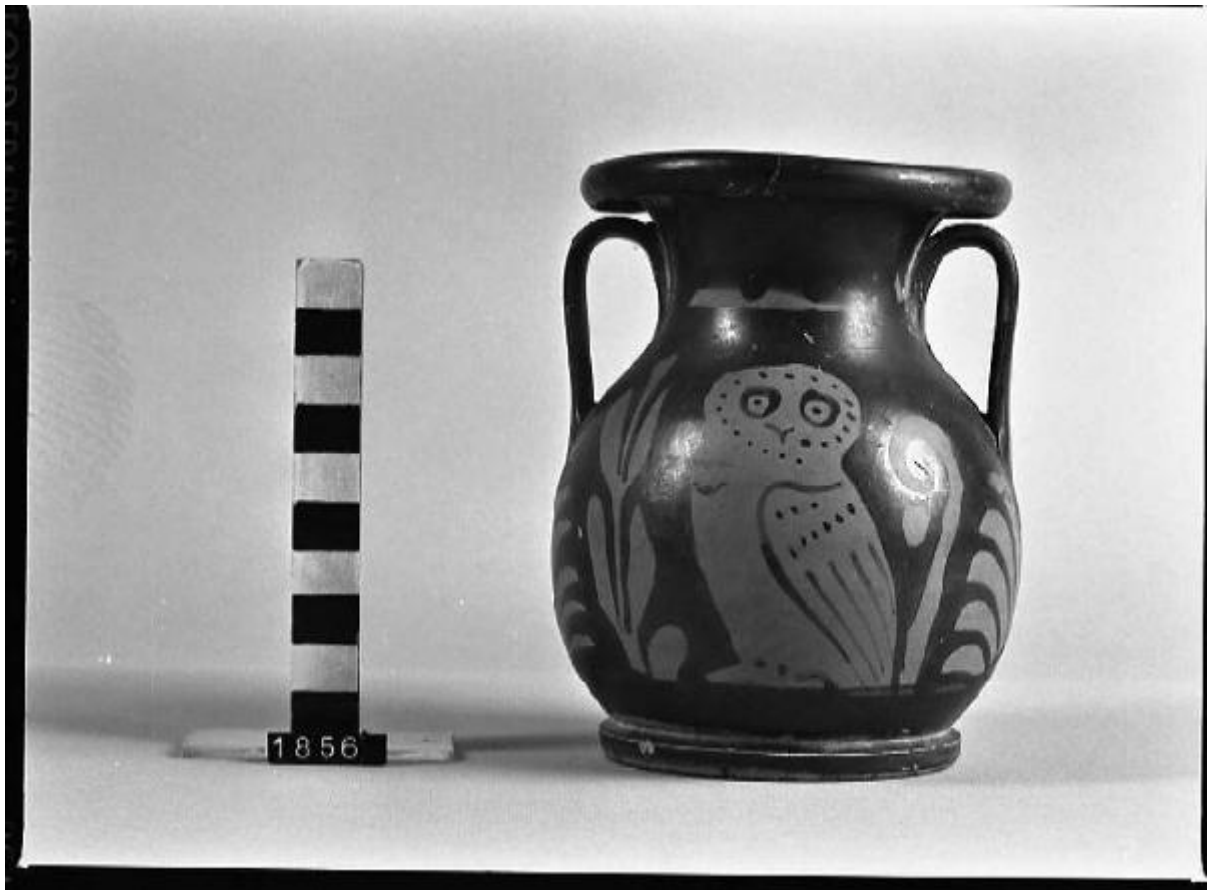


Pelike



Link risorsa: <https://www.lombardiabenculturali.it/reperti-archeologici/schede/G0370-00708/>

Scheda SIRBeC: <https://www.lombardiabenculturali.it/reperti-archeologici/schede-complete/G0370-00708/>

CODICI

Unità operativa: G0370

Numero scheda: 708

Codice scheda: G0370-00708

Tipo scheda: RA

Livello ricerca: P

CODICE UNIVOCO

Codice regione: 03

Ente schedatore: R03/ Civico Museo Archeologico di Milano

Ente competente: S25

OGGETTO

Categoria dell'oggetto: Strumenti, utensili e oggetti d'uso/ contenitori e recipienti

OGGETTO

Definizione: pelike

Disponibilità del bene: reale

Classe e produzione: ceramica attica a figure rosse

LOCALIZZAZIONE GEOGRAFICO-AMMINISTRATIVA

INDICAZIONE DEL CONTENITORE FISICO

Codice del contenitore fisico: 27469

Categoria del contenitore fisico: architettura

LOCALIZZAZIONE GEOGRAFICO-AMMINISTRATIVA ATTUALE

Stato: Italia

Regione: Lombardia

Provincia: MI

Nome provincia: Milano

Codice ISTAT comune: 015146

Comune: Milano

COLLOCAZIONE SPECIFICA

Denominazione struttura conservativa - livello 1: Civico Museo Archeologico di Milano

DATI PATRIMONIALI E COLLEZIONI

Sezione: Grecia e Magna Grecia

INVENTARIO [1 / 2]

INVENTARIO [2 / 2]

CRONOLOGIA

CRONOLOGIA GENERICA

Secolo: sec. V a.C.

Frazione di secolo: seconda metà

CRONOLOGIA SPECIFICA

Da: 450 a.C.

Validità: ca.

A: 401 a.C.

Validità: ca.

Motivazione cronologia: analisi stilistica

DATI TECNICI

MATERIA E TECNICA

Materia: Argilla depurata

Tecnica [1 / 2]: a tornio

Tecnica [2 / 2]: vernice

MISURE

Altezza: 12.5

Specifiche: diametro orlo 9
diametro piede 7.5

DATI ANALITICI

DESCRIZIONE

Indicazioni sull'oggetto

Pelike con labbro estroflesso revoluto, collo a profilo concavo, corpo globulare, piede ad anello; anse a nastro impostate verticalmente tra collo e spalla. Decorazione nella tecnica a figure rosse: sotto le anse e sul lato B palmette su bottone.

Indicazioni sul soggetto: Lato A: civetta volta a sinistra con ramo di ulivo e girale.

CONSERVAZIONE

STATO DI CONSERVAZIONE

Data: 2009

Indicazioni specifiche: integra

CONDIZIONE GIURIDICA E VINCOLI

CONDIZIONE GIURIDICA

Indicazione generica: proprietà Ente pubblico territoriale

Indicazione specifica: Comune di Milano

FONTI E DOCUMENTI DI RIFERIMENTO

DOCUMENTAZIONE FOTOGRAFICA

Codice univoco della risorsa: SC_RA_G0370-00708_IMG-0000107532

Genere: documentazione allegata

Tipo: fotografia b/n

Codice identificativo: A 0.9.1856

Collocazione del file nell'archivio locale: GRECA I

Nome del file originale: A 0.9.1856.jpg

BIBLIOGRAFIA

Genere: bibliografia specifica

Autore: Belloni G.G.

Titolo libro o rivista: Corpus Vasorum Antiquorum Italia 31, Milano, Civico Museo Archeologico I

Luogo di edizione: Roma

Anno di edizione: 1959

V., pp., nn.: III I, t. 16, nn. 3-4

V., tavv., figg.: t. 16

COMPILAZIONE

COMPILAZIONE

Anno di redazione: 2009

Ente compilatore: Civico Museo Archeologico di Milano

Nome: Lambrugo, Claudia

Funzionario responsabile: Caporusso, Donatella