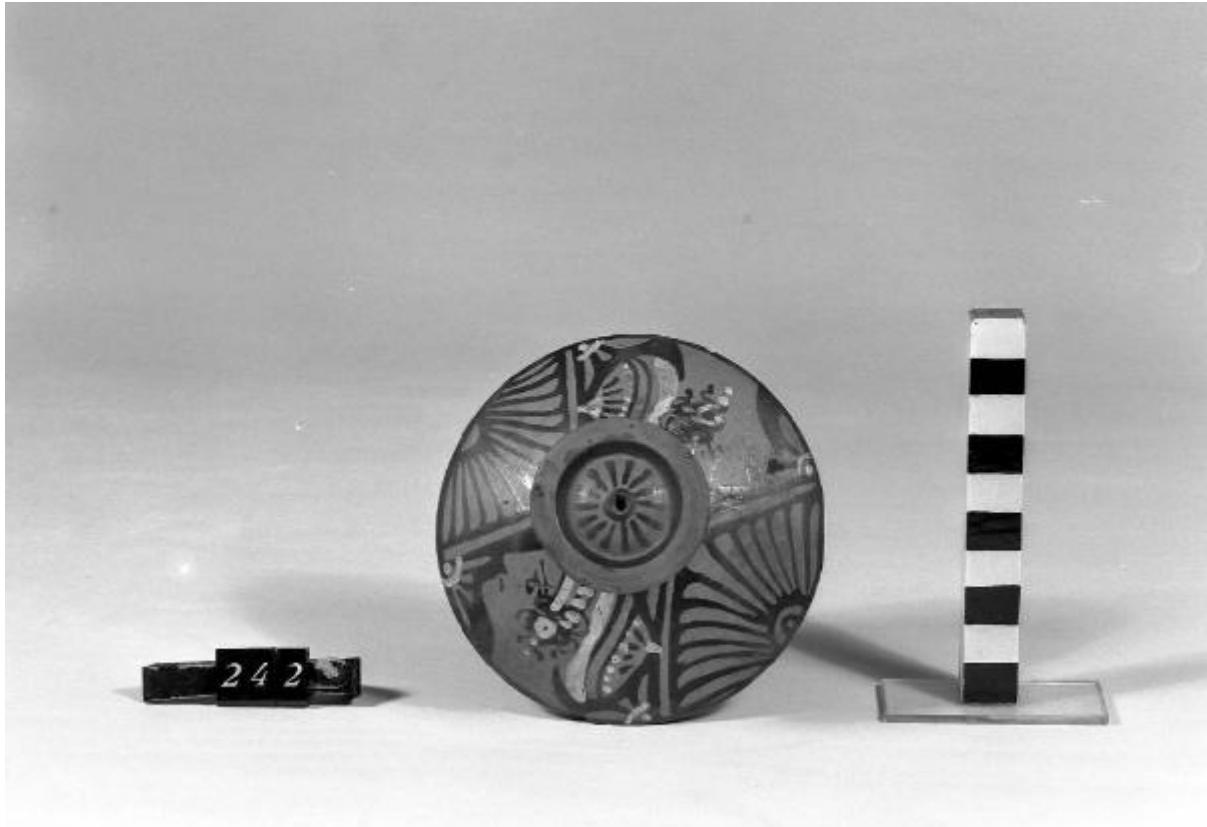


## Coperchio di lekanis



Link risorsa: <https://www.lombardiabeniculturali.it/reperti-archeologici/schede/G0370-00744/>

Scheda SIRBeC: <https://www.lombardiabeniculturali.it/reperti-archeologici/schede-complete/G0370-00744/>

## **CODICI**

Unità operativa: G0370

Numero scheda: 744

Codice scheda: G0370-00744

Tipo scheda: RA

Livello ricerca: P

### **CODICE UNIVOCO**

Codice regione: 03

Ente schedatore: R03/ Civico Museo Archeologico di Milano

Ente competente: S25

## **OGGETTO**

### **OGGETTO**

Definizione: Coperchio di Iekanis

Disponibilità del bene: reale

Classe e produzione: CERAMICA APULA A FIGURE ROSSE

## **LOCALIZZAZIONE GEOGRAFICO-AMMINISTRATIVA**

### **INDICAZIONE DEL CONTENITORE FISICO**

Codice del contenitore fisico: 27469

Categoria del contenitore fisico: architettura

### **LOCALIZZAZIONE GEOGRAFICO-AMMINISTRATIVA ATTUALE**

Stato: Italia

Regione: Lombardia

Provincia: MI

Nome provincia: Milano

Codice ISTAT comune: 015146

Comune: Milano

### **COLLOCAZIONE SPECIFICA**

Tipologia: museo

Qualificazione: comunale

Denominazione: Civico Museo Archeologico

Complesso monumentale di appartenenza: Monastero Maggiore di San Maurizio (ex)

Indirizzo: Corso Magenta 15

Denominazione struttura conservativa - livello 1: Civico Museo Archeologico di Milano

## DATI PATRIMONIALI E COLLEZIONI

Sezione: Grecia e Magna Grecia

**INVENTARIO [1 / 2]**

**INVENTARIO [2 / 2]**

## CRONOLOGIA

### CRONOLOGIA GENERICA

Secolo: sec. IV a.C.

Frazione di secolo: ultimo quarto

### CRONOLOGIA SPECIFICA

Da: 325 a.C.

Validità: ca.

A: 301 a.C.

Validità: ca.

Motivazione cronologia: analisi stilistica

## DATI TECNICI

### MATERIA E TECNICA

Materia: Argilla depurata

Tecnica [1 / 2]: a tornio

Tecnica [2 / 2]: vernice

### MISURE

Altezza: 5.5

Diametro: 9.5

Specifiche: diametro pomolo 4.5

## DATI ANALITICI

### DESCRIZIONE

Indicazioni sull'oggetto

Coperchio di lekaniis con labbro verticale rientrante, corpo a profilo convesso, pomolo composto di uno stelo cilindrico sormontato da un elemento discoidale superiormente cavo. Decorazione nella tecnica a figure rosse con ritocchi in bianco e giallo: sul pomolo raggiera entro fasce concentriche, sul coperchio testine femminili con sakkòs alternate a palmette contornate; sul labbro onde correnti.

## CONSERVAZIONE

### STATO DI CONSERVAZIONE

Data: 2009

Indicazioni specifiche: integro

## CONDIZIONE GIURIDICA E VINCOLI

### CONDIZIONE GIURIDICA

Indicazione generica: proprietà Ente pubblico territoriale

Indicazione specifica: Comune di Milano

## FONTI E DOCUMENTI DI RIFERIMENTO

### DOCUMENTAZIONE FOTOGRAFICA

Codice univoco della risorsa: SC\_RA\_G0370-00744\_IMG-0000107574

Genere: documentazione allegata

Tipo: fotografia b/n

Codice identificativo: A 0.9.242

Collocazione del file nell'archivio locale: GRECA I

Nome del file originale: A 0.9.242.jpg

### BIBLIOGRAFIA [1 / 2]

Genere: bibliografia di confronto

Autore: Dolci M.

Titolo libro o rivista: La Collezione Lagioia. Una raccolta storica dalla Magna Grecia al Museo Archeologico di Milano

Titolo contributo: Ceramica apula a figure rosse. La produzione apula tarda

Luogo di edizione: Milano

Anno di edizione: 2004

V., pp., nn.: pp. 203-206, nn. 125-131

### **BIBLIOGRAFIA [2 / 2]**

Genere: bibliografia specifica

Autore: Castelfranco P.

Titolo libro o rivista

Catalogo della collezione di antichità del fu Amilcare Ancona: oggetti preistorici, etruschi, greci, romani in bronzo, terra cotta, vetro.

Luogo di edizione: Milano

Anno di edizione: 1892

V., pp., nn.: p. 57, n. 779

## **COMPILAZIONE**

### **COMPILAZIONE**

Anno di redazione: 2009

Ente compilatore: Civico Museo Archeologico di Milano

Nome: Lambrugo, Claudia

Funzionario responsabile: Caporusso, Donatella