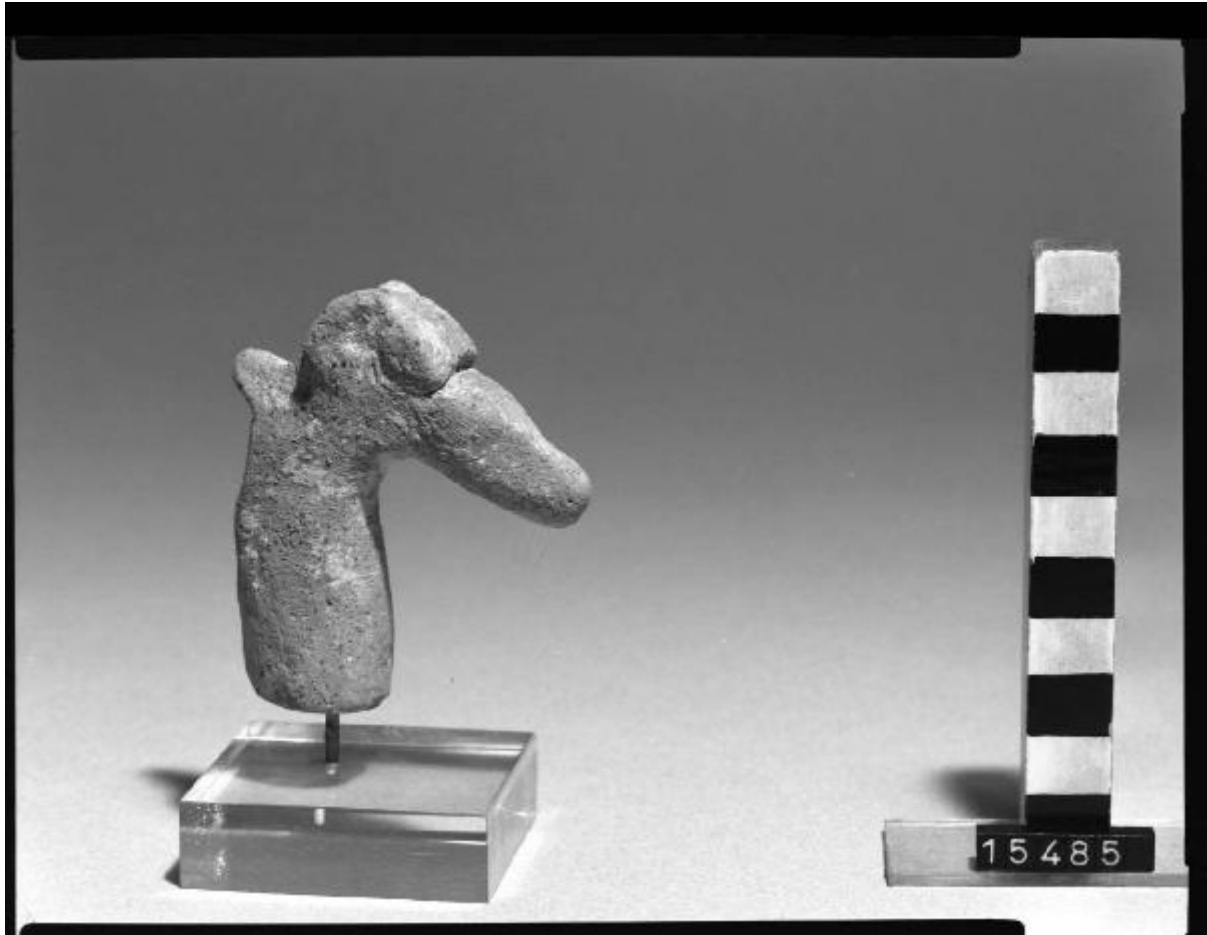


Cavallino/ frammento



Link risorsa: <https://www.lombardiabenculturali.it/reperti-archeologici/schede/G0370-00768/>

Scheda SIRBeC: <https://www.lombardiabenculturali.it/reperti-archeologici/schede-complete/G0370-00768/>

CODICI

Unità operativa: G0370

Numero scheda: 768

Codice scheda: G0370-00768

Tipo scheda: RA

Livello ricerca: P

CODICE UNIVOCO

Codice regione: 03

Ente schedatore: R03/ Civico Museo Archeologico di Milano

Ente competente: S25

OGGETTO

OGGETTO

Definizione: Cavallino/frammento

Disponibilità del bene: reale

Classe e produzione: COROPLASTICA CIPRIOTA

LOCALIZZAZIONE GEOGRAFICO-AMMINISTRATIVA

INDICAZIONE DEL CONTENITORE FISICO

Codice del contenitore fisico: 27469

Categoria del contenitore fisico: architettura

LOCALIZZAZIONE GEOGRAFICO-AMMINISTRATIVA ATTUALE

Stato: Italia

Regione: Lombardia

Provincia: MI

Nome provincia: Milano

Codice ISTAT comune: 015146

Comune: Milano

COLLOCAZIONE SPECIFICA

Tipologia: museo

Qualificazione: comunale

Denominazione: Civico Museo Archeologico

Complesso monumentale di appartenenza: Monastero Maggiore di San Maurizio (ex)

Indirizzo: Corso Magenta 15

Denominazione struttura conservativa - livello 1: Civico Museo Archeologico di Milano

DATI PATRIMONIALI E COLLEZIONI

Sezione: Grecia e Magna Grecia

INVENTARIO

CRONOLOGIA

CRONOLOGIA GENERICA

Secolo: secc. VIII-VI a.C.

Motivazione cronologia: analisi stilistica

DATI TECNICI

MATERIA E TECNICA [1 / 2]

Materia: argilla depurata

MATERIA E TECNICA [2 / 2]

Materia: a mano

MISURE

Unità: cm

Altezza: 7

Larghezza: 6

DATI ANALITICI

DESCRIZIONE

Indicazioni sull'oggetto

Frammento di cavallino fittile in impasto granuloso arancio; si conservano la testa con resa plastica della criniera e il collo.

CONSERVAZIONE

STATO DI CONSERVAZIONE

Data: 2009

Indicazioni specifiche: superficie abrasa e lisciata

CONDIZIONE GIURIDICA E VINCOLI

CONDIZIONE GIURIDICA

Indicazione generica: proprietà Ente pubblico territoriale

Indicazione specifica: Comune di Milano

FONTI E DOCUMENTI DI RIFERIMENTO

DOCUMENTAZIONE FOTOGRAFICA [1 / 2]

Codice univoco della risorsa: SC_RA_G0370-00768_IMG-0000107601

Genere: documentazione allegata

Tipo: fotografia b/n

Codice identificativo: A 0.9.15485

Collocazione del file nell'archivio locale: GRECA I

Nome del file originale: A 0.9.15485.jpg

DOCUMENTAZIONE FOTOGRAFICA [2 / 2]

Codice univoco della risorsa: SC_RA_G0370-00768_IMG-0000107602

Genere: documentazione allegata

Tipo: immagine digitale

Codice identificativo: A 0.9.15485

Specifiche: <CONV302> da rivedere - proviene da IMR

Visibilità immagine: 1

Collocazione del file nell'archivio locale: GRECA I

Nome del file originale: A 0.9.15485.jpg

COMPILAZIONE

COMPILAZIONE

Anno di redazione: 2009

Ente compilatore: Civico Museo Archeologico di Milano

Nome: Lambrugo, Claudia

Funzionario responsabile: Caporusso, Donatella