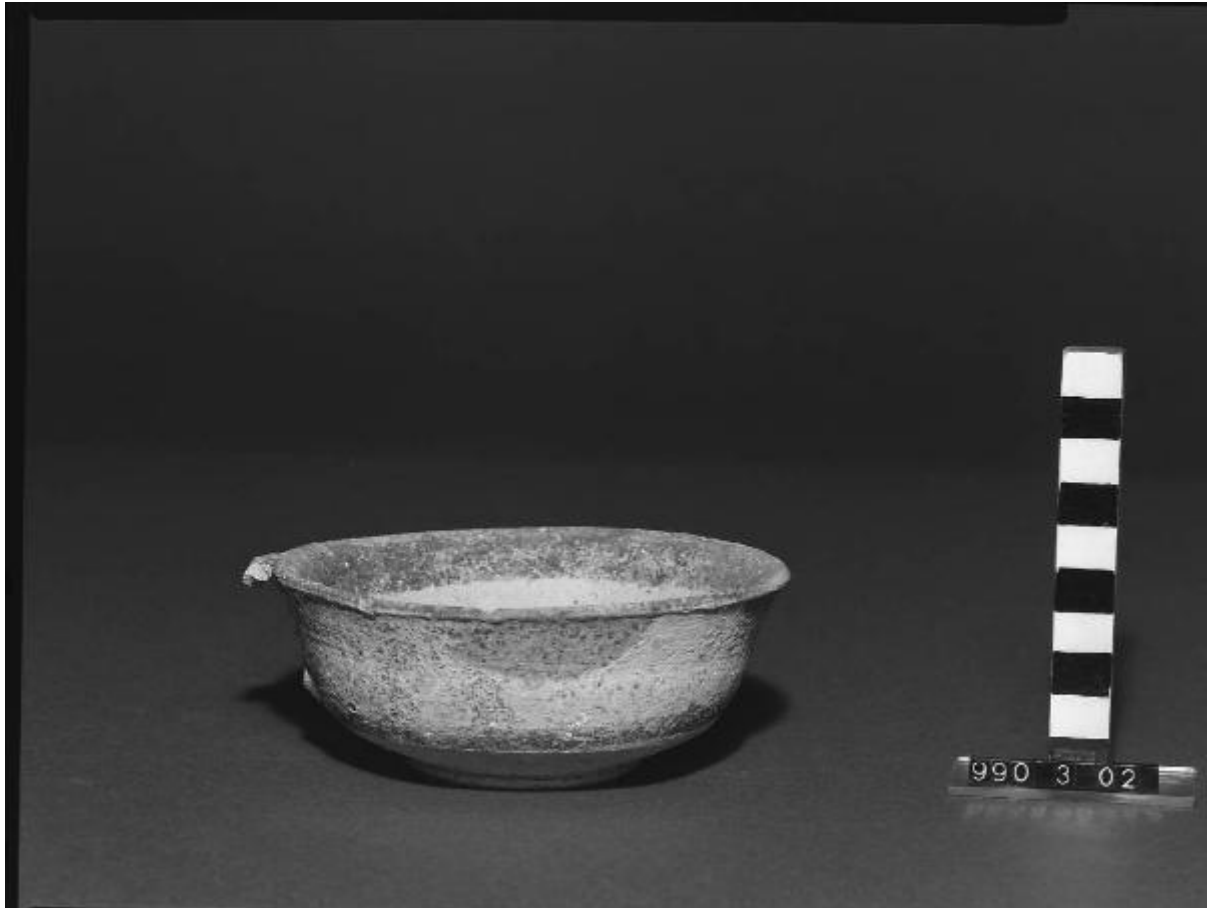


Coppetta



Link risorsa: <https://www.lombardiabeniculturali.it/reperti-archeologici/schede/G0370-00770/>

Scheda SIRBeC: <https://www.lombardiabeniculturali.it/reperti-archeologici/schede-complete/G0370-00770/>

CODICI

Unità operativa: G0370

Numero scheda: 770

Codice scheda: G0370-00770

Tipo scheda: RA

Livello ricerca: P

CODICE UNIVOCO

Codice regione: 03

Ente schedatore: R03/ Civico Museo Archeologico di Milano

Ente competente: S25

OGGETTO

OGGETTO

Definizione: coppetta

Disponibilità del bene: reale

Classe e produzione: CERAMICA CIPRIOTA

LOCALIZZAZIONE GEOGRAFICO-AMMINISTRATIVA

INDICAZIONE DEL CONTENITORE FISICO

Codice del contenitore fisico: 27469

Categoria del contenitore fisico: architettura

LOCALIZZAZIONE GEOGRAFICO-AMMINISTRATIVA ATTUALE

Stato: Italia

Regione: Lombardia

Provincia: MI

Nome provincia: Milano

Codice ISTAT comune: 015146

Comune: Milano

COLLOCAZIONE SPECIFICA

Tipologia: museo

Qualificazione: comunale

Denominazione: Civico Museo Archeologico

Complesso monumentale di appartenenza: Monastero Maggiore di San Maurizio (ex)

Indirizzo: Corso Magenta 15

Denominazione struttura conservativa - livello 1: Civico Museo Archeologico di Milano

DATI PATRIMONIALI E COLLEZIONI

Sezione: Grecia e Magna Grecia

INVENTARIO

CRONOLOGIA

CRONOLOGIA GENERICA

Secolo: secc. VIII-VI a.C. ?

Motivazione cronologia: analisi tipologica

DATI TECNICI

MATERIA E TECNICA

Materia: impasto

Tecnica [1 / 2]: a tornio

Tecnica [2 / 2]: vernice

MISURE

Unità: cm

Altezza: 5

Diametro: 12.3

Specifiche: diametro piede 5,5

DATI ANALITICI

DESCRIZIONE

Indicazioni sull'oggetto

Coppetta con labbro appena estroflesso, vasca emisferica, piede a disco; attacco di ansa a anello. Decorazione in vernice bruno-nera: sulla superficie interna bande distanziate; sulla superficie esterna fascia.

CONSERVAZIONE

STATO DI CONSERVAZIONE

Data: 2009

Stato di conservazione: mutilo

Indicazioni specifiche: priva dell'ansa

CONDIZIONE GIURIDICA E VINCOLI

CONDIZIONE GIURIDICA

Indicazione generica: proprietà Ente pubblico territoriale

Indicazione specifica: Comune di Milano

FONTI E DOCUMENTI DI RIFERIMENTO

DOCUMENTAZIONE FOTOGRAFICA

Codice univoco della risorsa: SC_RA_G0370-00770_IMG-0000107604

Genere: documentazione allegata

Tipo: fotografia b/n

Codice identificativo: A 990.03.02

Collocazione del file nell'archivio locale: GRECA I

Nome del file originale: A 990.03.02.jpg

COMPILAZIONE

COMPILAZIONE

Anno di redazione: 2009

Ente compilatore: Civico Museo Archeologico di Milano

Nome: Lambrugo, Claudia

Funzionario responsabile: Caporusso, Donatella