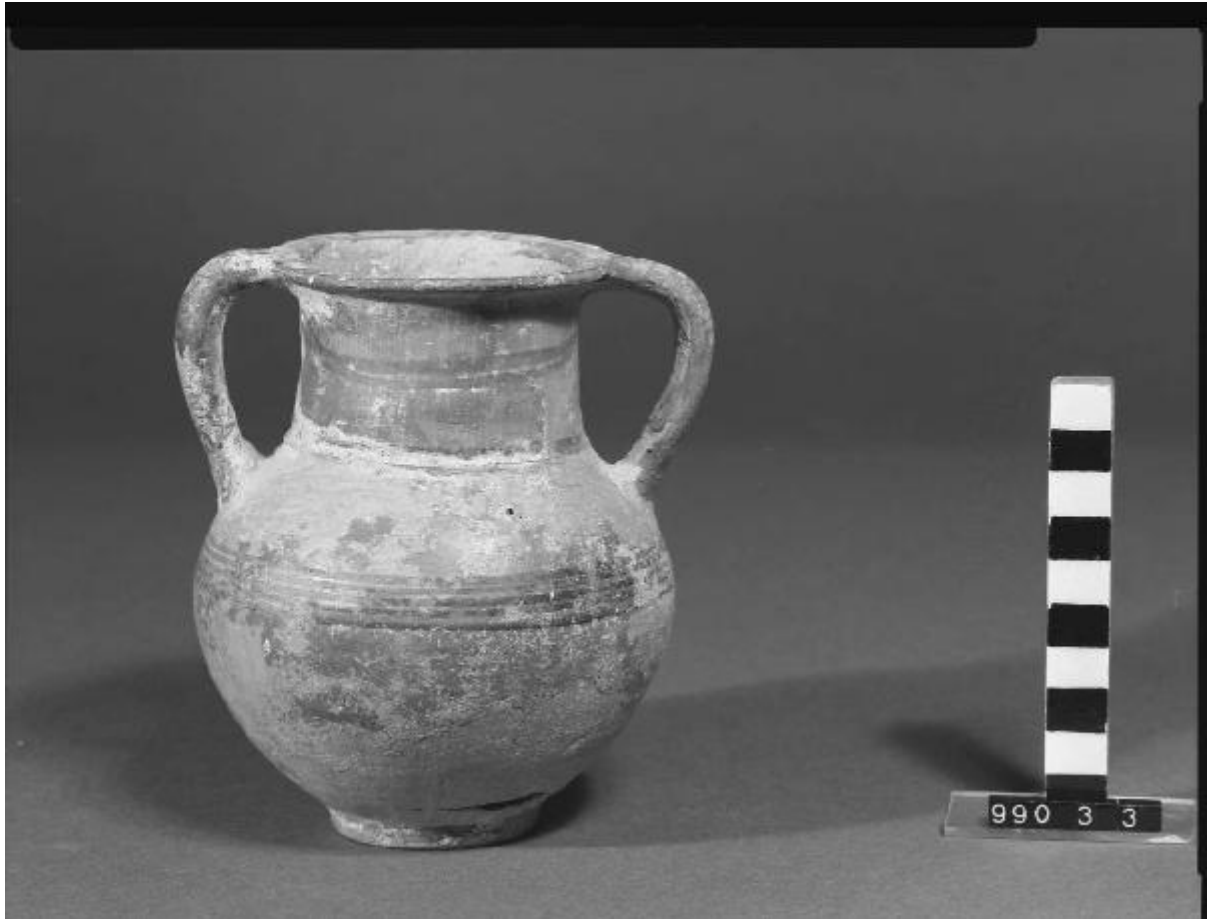


Anforetta



Link risorsa: <https://www.lombardiabenculturali.it/reperti-archeologici/schede/G0370-00773/>

Scheda SIRBeC: <https://www.lombardiabenculturali.it/reperti-archeologici/schede-complete/G0370-00773/>

CODICI

Unità operativa: G0370

Numero scheda: 773

Codice scheda: G0370-00773

Tipo scheda: RA

Livello ricerca: P

CODICE UNIVOCO

Codice regione: 03

Ente schedatore: R03/ Civico Museo Archeologico di Milano

Ente competente: S25

OGGETTO

OGGETTO

Definizione: anforetta

Disponibilità del bene: reale

Classe e produzione: CERAMICA CIPRIOTA

LOCALIZZAZIONE GEOGRAFICO-AMMINISTRATIVA

INDICAZIONE DEL CONTENITORE FISICO

Codice del contenitore fisico: 27469

Categoria del contenitore fisico: architettura

LOCALIZZAZIONE GEOGRAFICO-AMMINISTRATIVA ATTUALE

Stato: Italia

Regione: Lombardia

Provincia: MI

Nome provincia: Milano

Codice ISTAT comune: 015146

Comune: Milano

COLLOCAZIONE SPECIFICA

Tipologia: museo

Qualificazione: comunale

Denominazione: Civico Museo Archeologico

Complesso monumentale di appartenenza: Monastero Maggiore di San Maurizio (ex)

Indirizzo: Corso Magenta 15

Denominazione struttura conservativa - livello 1: Civico Museo Archeologico di Milano

DATI PATRIMONIALI E COLLEZIONI

Sezione: Grecia e Magna Grecia

INVENTARIO

CRONOLOGIA

CRONOLOGIA GENERICA

Secolo: secc. VIII-VII a.C.

CRONOLOGIA SPECIFICA

Da: 750 a.C.

Validità: ca.

A: 600 a.C.

Validità: ca.

Specifica: Cypro-Archaic I period

Motivazione cronologia: analisi tipologica

DATI TECNICI

MATERIA E TECNICA

Materia: impasto

Tecnica [1 / 2]: a tornio

Tecnica [2 / 2]: vernice

MISURE

Unità: cm

Altezza: 13.5

Specifiche: diametro all'orlo 8.3
diametro piede 4.8

DATI ANALITICI

DESCRIZIONE

Indicazioni sull'oggetto

Anforetta con breve labbro estroflesso diritto, collo cilindrico, corpo globulare, piede ad anello; anse a bastoncino impostate verticalmente tra labbro e spalla. Superficie interamente verniciata di rosso con decorazione in bruno sovraddipinto: sul labbro gruppi distanziati di segmenti, sul collo filetti, sul diametro massimo cinque filetti; sulle anse segmenti orizzontali (Black on Red Ware).

CONSERVAZIONE

STATO DI CONSERVAZIONE

Data: 2009

Stato di conservazione: mutilo

Indicazioni specifiche: piccola fessurazione nel corpo; vernice in parte abrasa

CONDIZIONE GIURIDICA E VINCOLI

CONDIZIONE GIURIDICA

Indicazione generica: proprietà Ente pubblico territoriale

Indicazione specifica: Comune di Milano

FONTI E DOCUMENTI DI RIFERIMENTO

DOCUMENTAZIONE FOTOGRAFICA

Codice univoco della risorsa: SC_RA_G0370-00773_IMG-0000107607

Genere: documentazione allegata

Tipo: fotografia b/n

Codice identificativo: A 990.03.03

Collocazione del file nell'archivio locale: GRECA I

Nome del file originale: A 990.03.03.jpg

COMPILAZIONE

COMPILAZIONE

Anno di redazione: 2009

Ente compilatore: Civico Museo Archeologico di Milano

Nome: Lambrugo, Claudia

Funzionario responsabile: Caporusso, Donatella