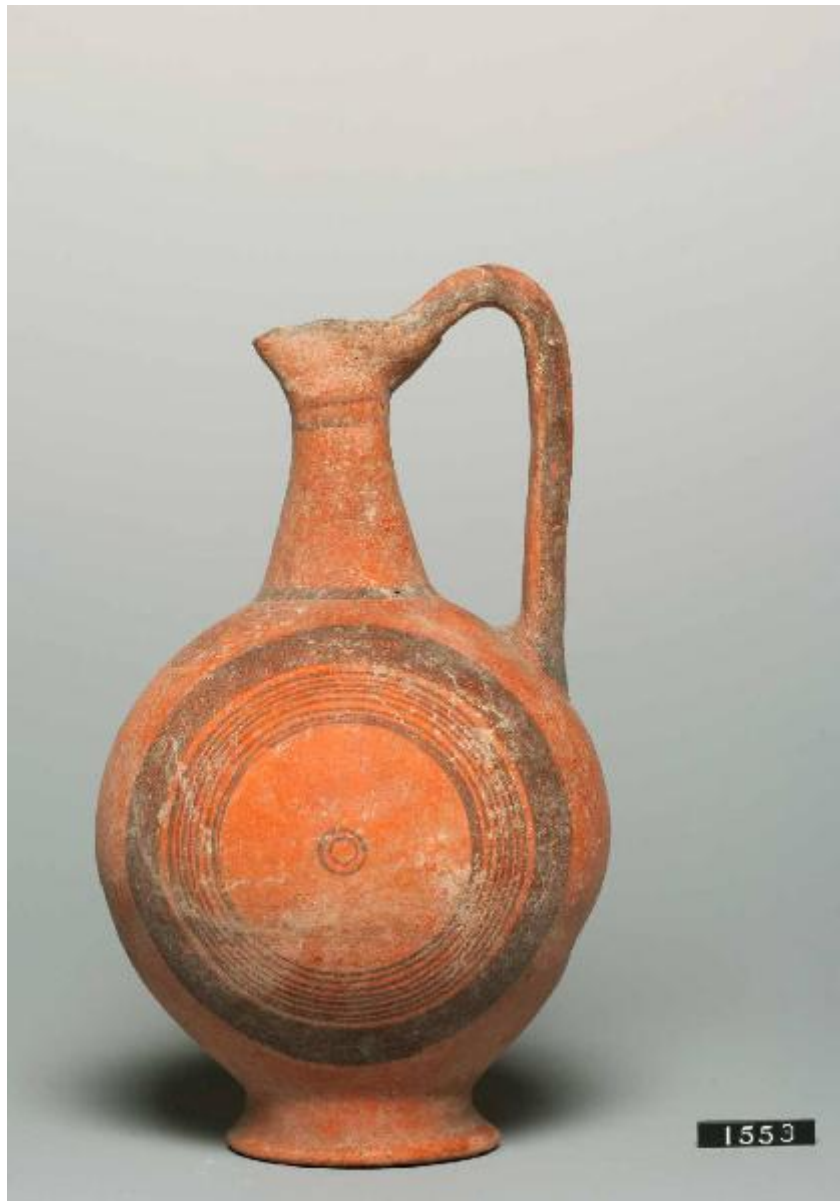


Oinochoe



Link risorsa: <https://www.lombardiabenculturali.it/reperti-archeologici/schede/G0370-00775/>

Scheda SIRBeC: <https://www.lombardiabenculturali.it/reperti-archeologici/schede-complete/G0370-00775/>

CODICI

Unità operativa: G0370

Numero scheda: 775

Codice scheda: G0370-00775

Tipo scheda: RA

Livello ricerca: P

CODICE UNIVOCO

Codice regione: 03

Ente schedatore: R03/ Civico Museo Archeologico di Milano

Ente competente: S25

OGGETTO

Categoria dell'oggetto: Strumenti, utensili e oggetti d'uso/ contenitori e recipienti

OGGETTO

Definizione: oinochoe

Disponibilità del bene: reale

Classe e produzione: ceramica cipriota

LOCALIZZAZIONE GEOGRAFICO-AMMINISTRATIVA

INDICAZIONE DEL CONTENITORE FISICO

Codice del contenitore fisico: 27469

Categoria del contenitore fisico: architettura

LOCALIZZAZIONE GEOGRAFICO-AMMINISTRATIVA ATTUALE

Stato: Italia

Regione: Lombardia

Provincia: MI

Nome provincia: Milano

Codice ISTAT comune: 015146

Comune: Milano

COLLOCAZIONE SPECIFICA

Denominazione struttura conservativa - livello 1: Civico Museo Archeologico di Milano

DATI PATRIMONIALI E COLLEZIONI

Sezione: Grecia e Magna Grecia

INVENTARIO [1 / 2]

INVENTARIO [2 / 2]

COLLEZIONI

CRONOLOGIA

CRONOLOGIA GENERICA

Secolo: secc. VIII-VII a.C.

CRONOLOGIA SPECIFICA

Da: 750 a.C.

A: 600 a.C.

Specifica: Cypro-Archaic I period

Motivazione cronologia: analisi tipologica

DATI TECNICI

MATERIA E TECNICA

Materia: impasto

Tecnica [1 / 2]: a tornio

Tecnica [2 / 2]: vernice

MISURE

Unità: cm

Altezza: 20.8

Specifiche: diametro piede 6,5

DATI ANALITICI

DESCRIZIONE

Indicazioni sull'oggetto

Oinochoe a bocca trilobata, con alto collo troncoconico, corpo globulare desinente in un piede ad anello; ansa a duplice bastoncino impostata verticalmente leggermente sormontante, tra labbro e spalla. Superficie interamente verniciata di rosso con decorazione sovraddipinta in bruno (Black on Red Ware): sul collo filetti, alla base del collo fascia, sulla pancia motivo a fasce e cerchi concentrici con cerchielli più piccoli sul profilo esterno dell'oinochoe; sull'ansa gruppi

distanziati di segmenti orizzontali.

CONSERVAZIONE

STATO DI CONSERVAZIONE

Data: 2009

Stato di conservazione: mutilo

Indicazioni specifiche: piede frammentario

CONDIZIONE GIURIDICA E VINCOLI

CONDIZIONE GIURIDICA

Indicazione generica: proprietà Ente pubblico territoriale

Indicazione specifica: Comune di Milano

FONTI E DOCUMENTI DI RIFERIMENTO

DOCUMENTAZIONE FOTOGRAFICA

Codice univoco della risorsa: SC_RA_G0370-00775_IMG-0000107609

Genere: documentazione allegata

Tipo: fotografia colore

Codice identificativo: A 0.9.1553

Note: scatto G. Giudici 2009

Collocazione del file nell'archivio locale: GRECA I

Nome del file originale: A 0.9.1553.jpg

BIBLIOGRAFIA [1 / 2]

Genere: bibliografia di confronto

Titolo libro o rivista

Egeo, Cipro, Siria e Mesopotamia. Dal collezionismo allo scavo archeologico in onore di Paolo Emilio Pecorella

Luogo di edizione: Livorno

Anno di edizione: 2007

V., pp., nn.: p. 158 n. 138

BIBLIOGRAFIA [2 / 2]

Genere: bibliografia di confronto

Titolo libro o rivista: Museum of Cycladic Art. A brief Guide

Luogo di edizione: Athens

Anno di edizione: 2007

V., pp., nn.: p. 169

COMPILAZIONE

COMPILAZIONE

Anno di redazione: 2009

Ente compilatore: Civico Museo Archeologico di Milano

Nome: Lambrugo, Claudia

Funzionario responsabile: Caporusso, Donatella