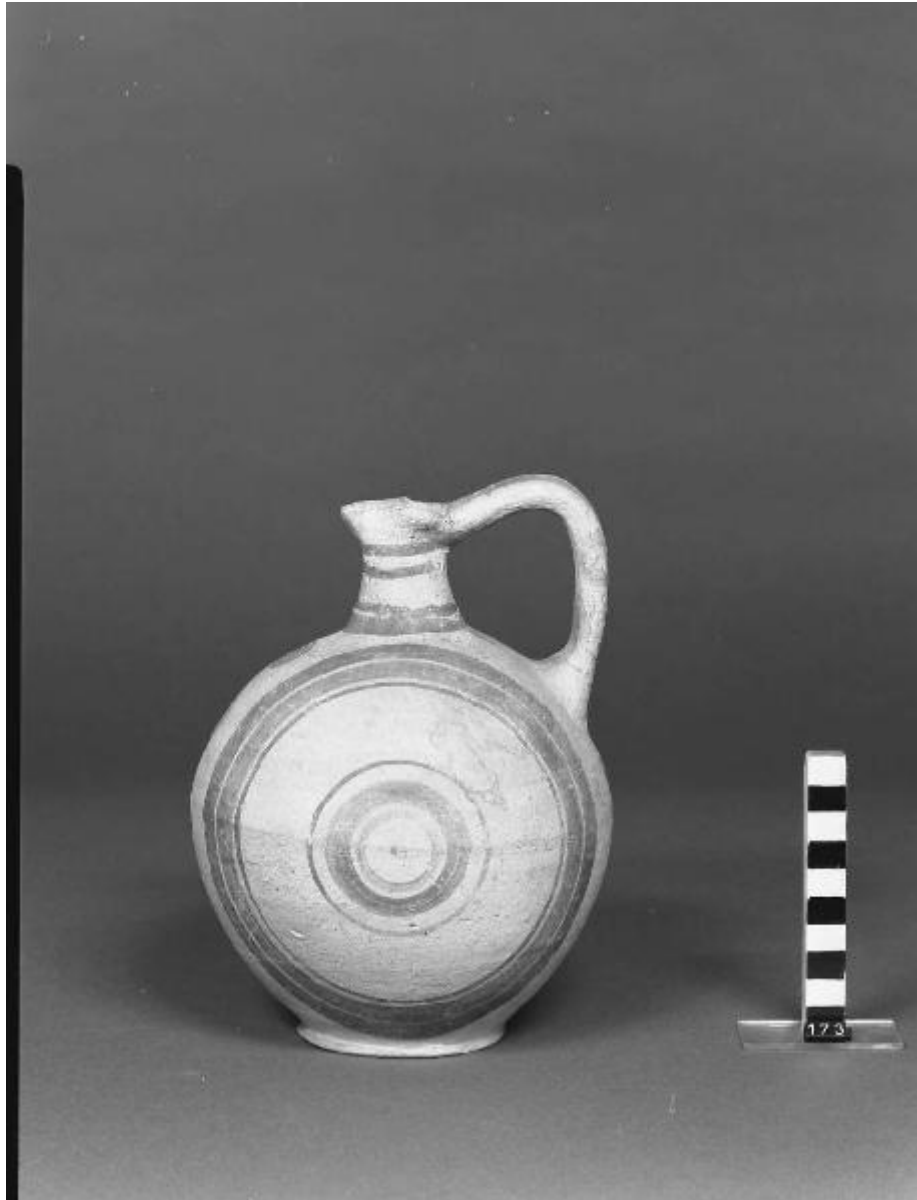


Oinochoe



Link risorsa: <https://www.lombardiabeniculturali.it/reperti-archeologici/schede/G0370-00776/>

Scheda SIRBeC: <https://www.lombardiabeniculturali.it/reperti-archeologici/schede-complete/G0370-00776/>

CODICI

Unità operativa: G0370

Numero scheda: 776

Codice scheda: G0370-00776

Tipo scheda: RA

Livello ricerca: P

CODICE UNIVOCO

Codice regione: 03

Ente schedatore: R03/ Civico Museo Archeologico di Milano

Ente competente: S25

OGGETTO

OGGETTO

Definizione: Oinochoe

Disponibilità del bene: reale

Classe e produzione: CERAMICA CIPRIOTA

LOCALIZZAZIONE GEOGRAFICO-AMMINISTRATIVA

INDICAZIONE DEL CONTENITORE FISICO

Codice del contenitore fisico: 27469

Categoria del contenitore fisico: architettura

LOCALIZZAZIONE GEOGRAFICO-AMMINISTRATIVA ATTUALE

Stato: Italia

Regione: Lombardia

Provincia: MI

Nome provincia: Milano

Codice ISTAT comune: 015146

Comune: Milano

COLLOCAZIONE SPECIFICA

Tipologia: museo

Qualificazione: comunale

Denominazione: Civico Museo Archeologico

Complesso monumentale di appartenenza: Monastero Maggiore di San Maurizio (ex)

Indirizzo: Corso Magenta 15

Denominazione struttura conservativa - livello 1: Civico Museo Archeologico di Milano

DATI PATRIMONIALI E COLLEZIONI

Sezione: Grecia e Magna Grecia

INVENTARIO [1 / 2]

INVENTARIO [2 / 2]

CRONOLOGIA

CRONOLOGIA GENERICA

Secolo: secc. VIII-VII a.C.

CRONOLOGIA SPECIFICA

Da: 750 a.C.

Validità: ca.

A: 600 a.C.

Validità: ca.

Specifica: Cypro Archaic I period

Motivazione cronologia: analisi tipologica

DATI TECNICI

MATERIA E TECNICA

Materia: impasto

Tecnica [1 / 2]: a tornio

Tecnica [2 / 2]: vernice

MISURE

Unità: cm

Altezza: 19.5

Specifiche: diametro piede 7,5

DATI ANALITICI

DESCRIZIONE

Indicazioni sull'oggetto

Oinochoe a bocca trilobata, con collo troncoconico, ampio corpo globulare desinente in un piede a disco; ansa a nastro impostata verticalmente, leggermente sormontante, tra labbro e spalla. Decorazione in bruno e paonazzo: sul collo filetti, alla base del collo fascia, sulla pancia motivo a fasce e cerchi concentrici con cerchielli più piccoli sul profilo esterno dell'oinochoe; sull'ansa gruppi distanziati di segmenti orizzontali.

CONSERVAZIONE

STATO DI CONSERVAZIONE

Data: 2009

Indicazioni specifiche: integra

CONDIZIONE GIURIDICA E VINCOLI

CONDIZIONE GIURIDICA

Indicazione generica: proprietà Ente pubblico territoriale

Indicazione specifica: Comune di Milano

FONTI E DOCUMENTI DI RIFERIMENTO

DOCUMENTAZIONE FOTOGRAFICA

Codice univoco della risorsa: SC_RA_G0370-00776_IMG-0000107610

Genere: documentazione allegata

Tipo: fotografia b/n

Codice identificativo: A 0.9.173

Collocazione del file nell'archivio locale: GRECA I

Nome del file originale: A 0.9.173.jpg

COMPILAZIONE

COMPILAZIONE

Anno di redazione: 2009

Ente compilatore: Civico Museo Archeologico di Milano

Nome: Lambrugo, Claudia

Funzionario responsabile: Caporusso, Donatella