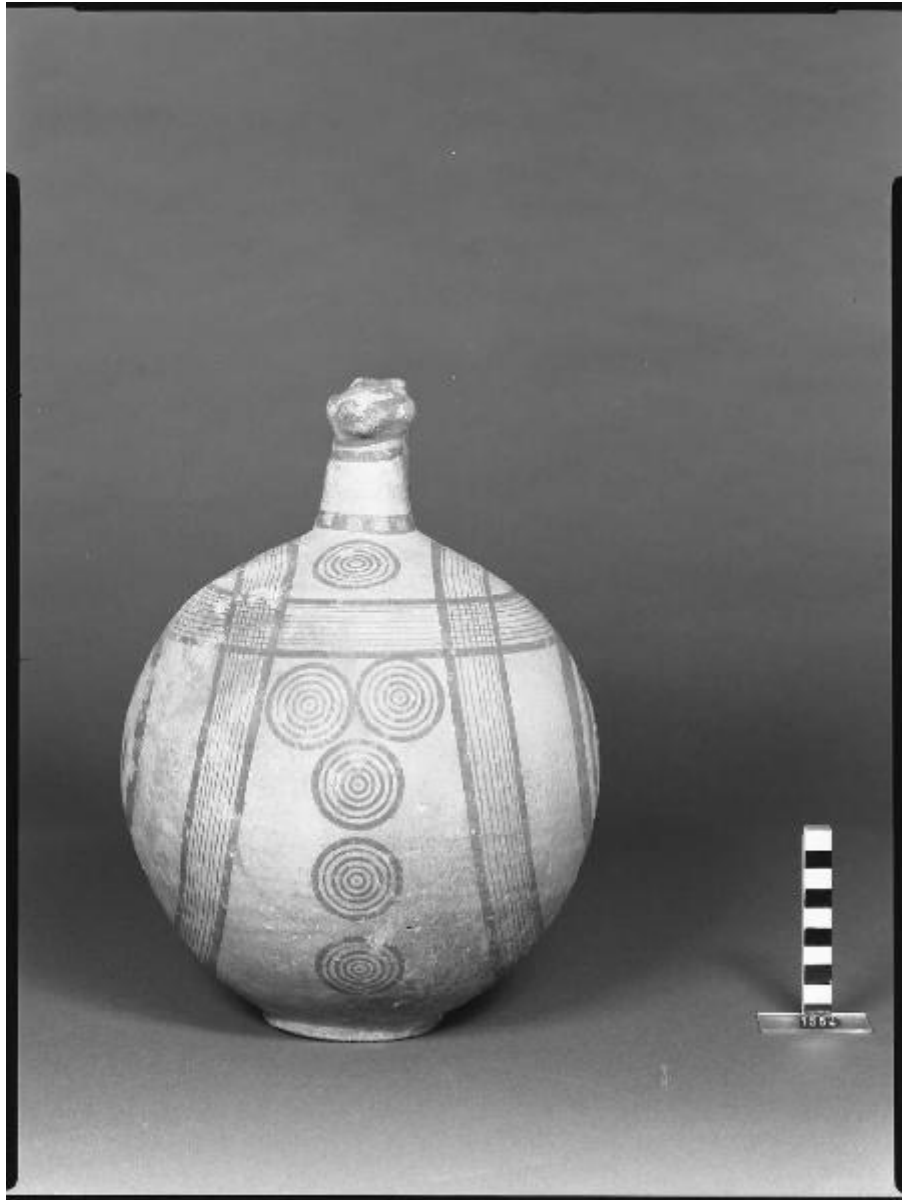


# Oinochoe

cipriota



Link risorsa: <https://www.lombardiabenculturali.it/reperti-archeologici/schede/G0370-00777/>

Scheda SIRBeC: <https://www.lombardiabenculturali.it/reperti-archeologici/schede-complete/G0370-00777/>

## **CODICI**

Unità operativa: G0370

Numero scheda: 777

Codice scheda: G0370-00777

Tipo scheda: RA

Livello ricerca: C

### **CODICE UNIVOCO**

Codice regione: 03

Ente schedatore: R03/ Civico Museo Archeologico di Milano

Ente competente: S25

## **OGGETTO**

Categoria dell'oggetto: Strumenti, utensili e oggetti d'uso/ contenitori e recipienti

### **OGGETTO**

Definizione: oinochoe

Autenticità: originale

### **QUANTITA'**

Numero: 1

Disponibilità del bene: reale

Classe e produzione: ceramica cipriota

## **LOCALIZZAZIONE GEOGRAFICO-AMMINISTRATIVA**

### **INDICAZIONE DEL CONTENITORE FISICO**

Codice del contenitore fisico: 27469

Categoria del contenitore fisico: architettura

### **LOCALIZZAZIONE GEOGRAFICO-AMMINISTRATIVA ATTUALE**

Stato: Italia

Regione: Lombardia

Provincia: MI

Nome provincia: Milano

Codice ISTAT comune: 015146

Comune: Milano

### COLLOCAZIONE SPECIFICA

Tipologia: museo

Qualificazione: comunale

Denominazione: Civico Museo Archeologico

Complesso monumentale di appartenenza: Monastero Maggiore di San Maurizio (ex)

Indirizzo: Corso Magenta 15

Denominazione struttura conservativa - livello 1: Civico Museo Archeologico di Milano

## DATI PATRIMONIALI E COLLEZIONI

Sezione: Grecia e Magna Grecia

**INVENTARIO [1 / 2]**

**INVENTARIO [2 / 2]**

## CRONOLOGIA

### CRONOLOGIA GENERICA

Secolo: secc. VIII-VII a.C.

### CRONOLOGIA SPECIFICA

Da: 750 a.C.

Validità: ca.

A: 600 a.C.

Validità: ca.

Specifica: Cypro-Archaic I period

Motivazione cronologia: analisi tipologica

## DEFINIZIONE CULTURALE

### AMBITO CULTURALE

Denominazione: cipriota

Motivazione dell'attribuzione: analisi stilistica

## DATI TECNICI

## MATERIA E TECNICA

Riferimento alla parte: intero bene

Materia: argilla

Note: Superficie interamente verniciata di rosso con decorazione sovraddipinta in bruno (Black on Red Ware)

Tecnica: a tornio

## MISURE

Parte: intero bene

Unità: cm

Altezza: 32.3

Specifiche: diametro piede 9.2

## DATI ANALITICI

### DESCRIZIONE

Indicazioni sull'oggetto

Oinochoe a bocca trilobata, con collo troncoconico, grande corpo globulare desinente in un piede ad anello; ansa a duplice bastoncino impostata verticalmente leggermente sormontante, tra labbro e spalla.

Indicazioni sul soggetto

Sul collo filetti, alla base del collo fascia, sulla pancia motivo a larghe fasce e grandi cerchi concentrici con cerchi più piccoli sul profilo esterno dell'oinochoe; sull'ansa fascia verticale.

## CONSERVAZIONE

### STATO DI CONSERVAZIONE

Riferimento alla parte: intero bene

Data: 2021

Stato di conservazione: mutilo

Indicazioni specifiche: alcune fessurazione nel corpo; vernice in parte graffiata ed evanide

Fonte: visione autoptica

## CONDIZIONE GIURIDICA E VINCOLI

### CONDIZIONE GIURIDICA

Indicazione generica: proprietà Ente pubblico territoriale

Indicazione specifica: Comune di Milano - Civico Museo Archeologico

## **FONTI E DOCUMENTI DI RIFERIMENTO**

### **DOCUMENTAZIONE FOTOGRAFICA [1 / 2]**

Codice univoco della risorsa: SC\_RA\_G0370-00777\_IMG-0000107611

Genere: documentazione allegata

Tipo: fotografia b/n

Ente proprietario: Civico Museo Archeologico di Milano

Codice identificativo: A 0.9.1554

Collocazione del file nell'archivio locale: GRECA I

Nome del file originale: A 0.9.1554.jpg

### **DOCUMENTAZIONE FOTOGRAFICA [2 / 2]**

Codice univoco della risorsa: SW\_RA\_G0370-00777\_IMG-0000000001

Genere: documentazione allegata

Tipo: fotografia digitale colore

Ente proprietario: Civico Museo Archeologico di Milano

Codice identificativo: G0370-00777-0000000001

Visibilità immagine: 1

Nome del file originale: A 0.9.1554.jpg

### **DOCUMENTAZIONE ALLEGATA**

Codice univoco della risorsa: SW\_RA\_G0370-00777\_ALL-0000000001

Tipologia del documento: testo

Genere: documentazione allegata

Tipo/Formato: scheda d'inventario

Autore: Lambrugo, Claudia

Data: 2009

Codice identificativo: G0370-00777-0000000001

Nome del file originale: A 0.9.1554.pdf

### **BIBLIOGRAFIA [1 / 2]**

Genere: bibliografia di confronto

Autore: AA. VV.

Titolo libro o rivista

Egeo, Cipro, Siria e Mesopotamia. Dal collezionismo allo scavo archeologico in onore di Paolo Emilio Pecorella

Luogo di edizione: Livorno

Anno di edizione: 2007

V., pp., nn.: p. 158, n. 138

### **BIBLIOGRAFIA [2 / 2]**

Genere: bibliografia di confronto

Autore: AA. VV.

Titolo libro o rivista: Museum of Cycladic Art. A brief Guide

Luogo di edizione: Athens

Anno di edizione: 2007

V., pp., nn.: p. 169

## **COMPILAZIONE**

### **COMPILAZIONE**

Anno di redazione: 2009

Ente compilatore: Civico Museo Archeologico di Milano

Nome: Lambrugo, Claudia

Funzionario responsabile: Caporusso, Donatella

### **AGGIORNAMENTO-REVISIONE**

Anno di aggiornamento/revisione: 2021

Nome: Giacobello, Federica

Ente compilatore: Civico Museo Archeologico di Milano

Funzionario responsabile: Loreto, Sara