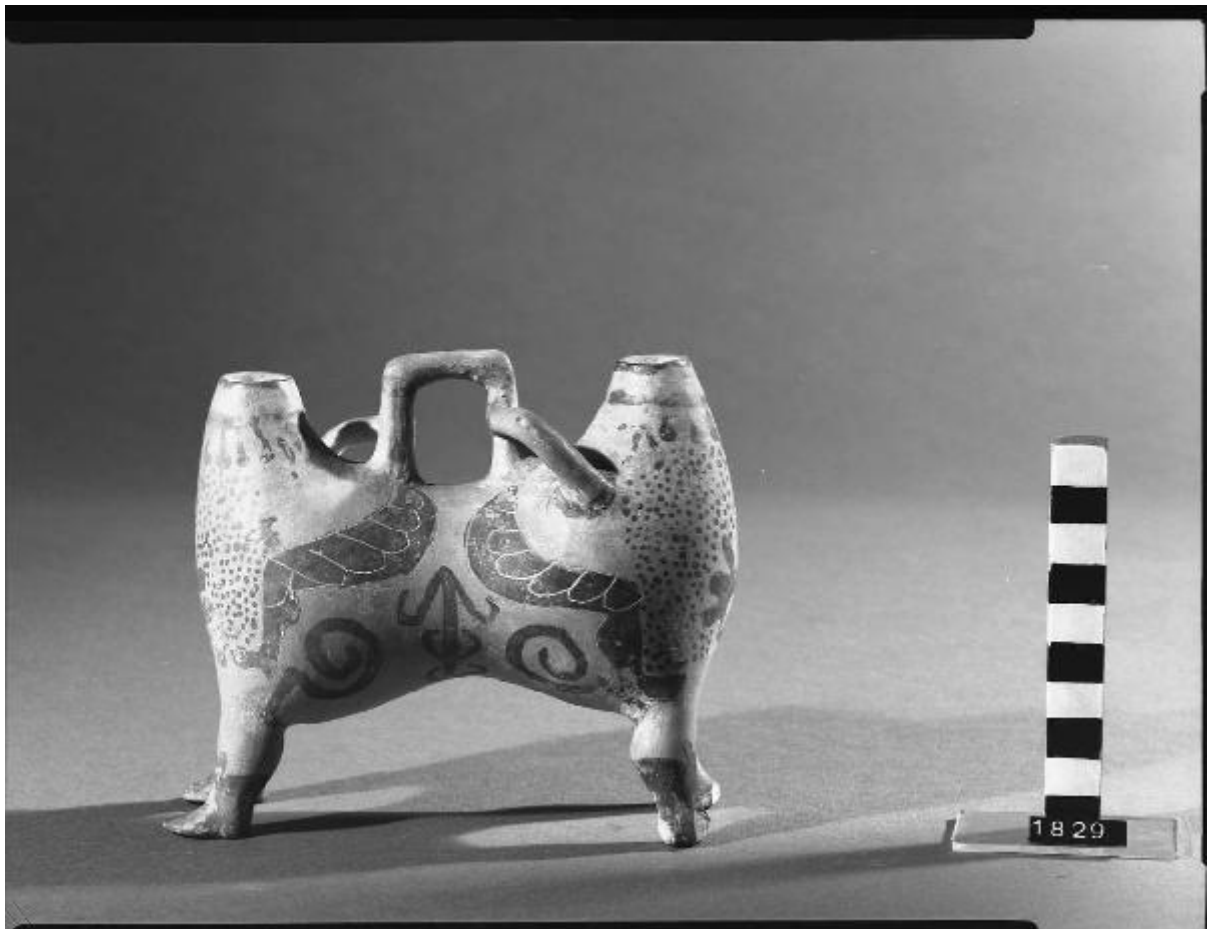


## RhytÃ²n zoomorfo



Link risorsa: <https://www.lombardiabenculturali.it/reperti-archeologici/schede/G0370-00783/>

Scheda SIRBeC: <https://www.lombardiabenculturali.it/reperti-archeologici/schede-complete/G0370-00783/>

## **CODICI**

Unità operativa: G0370

Numero scheda: 783

Codice scheda: G0370-00783

Tipo scheda: RA

Livello ricerca: P

### **CODICE UNIVOCO**

Codice regione: 03

Ente schedatore: R03/ Civico Museo Archeologico di Milano

Ente competente: S25

## **OGGETTO**

### **OGGETTO**

Definizione: rhytòn zoomorfo

Disponibilità del bene: reale

Classe e produzione: CERAMICA CIPRIOTA

## **LOCALIZZAZIONE GEOGRAFICO-AMMINISTRATIVA**

### **INDICAZIONE DEL CONTENITORE FISICO**

Codice del contenitore fisico: 27469

Categoria del contenitore fisico: architettura

### **LOCALIZZAZIONE GEOGRAFICO-AMMINISTRATIVA ATTUALE**

Stato: Italia

Regione: Lombardia

Provincia: MI

Nome provincia: Milano

Codice ISTAT comune: 015146

Comune: Milano

### **COLLOCAZIONE SPECIFICA**

Tipologia: museo

Qualificazione: comunale

Denominazione: Civico Museo Archeologico

Complesso monumentale di appartenenza: Monastero Maggiore di San Maurizio (ex)

Indirizzo: Corso Magenta 15

Denominazione struttura conservativa - livello 1: Civico Museo Archeologico di Milano

## DATI PATRIMONIALI E COLLEZIONI

Sezione: Grecia e Magna Grecia

**INVENTARIO [1 / 2]**

**INVENTARIO [2 / 2]**

## CRONOLOGIA

### CRONOLOGIA GENERICA

Secolo: sec. VI a.C.

### CRONOLOGIA SPECIFICA

Da: 600 a.C.

Validità: ca.

A: 501 a.C.

Validità: ca.

Motivazione cronologia: analisi tipologica

## DATI TECNICI

### MATERIA E TECNICA

Materia: Argilla depurata

Tecnica [1 / 2]: a tornio

Tecnica [2 / 2]: vernice

### MISURE

Altezza: 12.3

Lunghezza: 14

## DATI ANALITICI

## DESCRIZIONE

Indicazioni sull'oggetto

Vasetto formato da due corpi umani acefali giustapposti, poggianti su quattro gambine calzate da stivaletti, con due sole braccine che si staccano dal corpo ad afferrare un'ansa a maniglia collocata sul dorso; imboccature ricavate nel collo dei due corpi. Decorazione a vernice bruna con particolari graffiti: sul petto dei due corpi puntini e linguette in corrispondenza del pube, sul dorso coppia di gambe alate, girali e motivo a freccia; sotto le imboccature filetti e collana con pendenti.

## CONSERVAZIONE

### STATO DI CONSERVAZIONE

Data: 2009

Stato di conservazione: mutilo

Indicazioni specifiche: piedini scheggiati

## CONDIZIONE GIURIDICA E VINCOLI

### CONDIZIONE GIURIDICA

Indicazione generica: proprietà Ente pubblico territoriale

Indicazione specifica: Comune di Milano

## FONTI E DOCUMENTI DI RIFERIMENTO

### DOCUMENTAZIONE FOTOGRAFICA [1 / 2]

Codice univoco della risorsa: SC\_RA\_G0370-00783\_IMG-0000107621

Genere: documentazione allegata

Tipo: immagine digitale

Autore: Giudici Giuseppe

Data: 2018/09/18

Ente proprietario: Civico Museo Archeologico di Milano

Codice identificativo: A 0.9.1829 giudici2018

Visibilità immagine: 1

Collocazione del file nell'archivio locale: GRECA I

Nome del file originale: A 0.9.1829 giudici2018.jpg

### DOCUMENTAZIONE FOTOGRAFICA [2 / 2]

Codice univoco della risorsa: SC\_RA\_G0370-00783\_IMG-0000107620

Genere: documentazione allegata

Tipo: fotografia b/n

Ente proprietario: Civico Museo Archeologico di Milano

Codice identificativo: A 0.9.1829

Collocazione del file nell'archivio locale: GRECA I

Nome del file originale: A 0.9.1829.jpg

## COMPILAZIONE

### COMPILAZIONE

Anno di redazione: 2009

Ente compilatore: Civico Museo Archeologico di Milano

Nome: Lambrugo, Claudia

Funzionario responsabile: Caporusso, Donatella