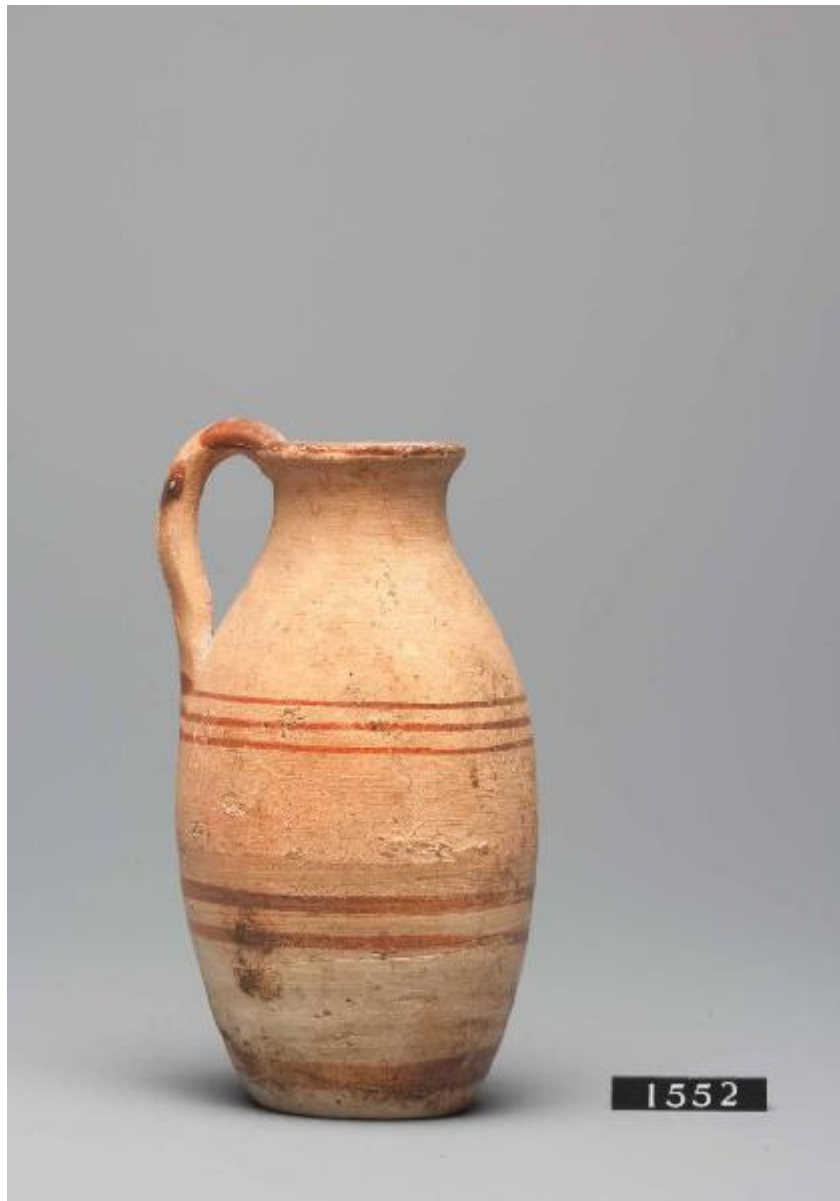


## Olpe



Link risorsa: <https://www.lombardiabenculturali.it/reperti-archeologici/schede/G0370-00791/>

Scheda SIRBeC: <https://www.lombardiabenculturali.it/reperti-archeologici/schede-complete/G0370-00791/>

## CODICI

Unità operativa: G0370

Numero scheda: 791

Codice scheda: G0370-00791

Tipo scheda: RA

Livello ricerca: P

### CODICE UNIVOCO

Codice regione: 03

Ente schedatore: R03/ Civico Museo Archeologico di Milano

Ente competente: S25

## OGGETTO

### OGGETTO

Definizione: Olpe

Disponibilità del bene: reale

Classe e produzione: CERAMICA DI PRODUZIONE COLONIALE

## LOCALIZZAZIONE GEOGRAFICO-AMMINISTRATIVA

### INDICAZIONE DEL CONTENITORE FISICO

Codice del contenitore fisico: 27469

Categoria del contenitore fisico: architettura

### LOCALIZZAZIONE GEOGRAFICO-AMMINISTRATIVA ATTUALE

Stato: Italia

Regione: Lombardia

Provincia: MI

Nome provincia: Milano

Codice ISTAT comune: 015146

Comune: Milano

### COLLOCAZIONE SPECIFICA

Tipologia: museo

Qualificazione: comunale

Denominazione: Civico Museo Archeologico

Complesso monumentale di appartenenza: Monastero Maggiore di San Maurizio (ex)

Indirizzo: Corso Magenta 15

Denominazione struttura conservativa - livello 1: Civico Museo Archeologico di Milano

## DATI PATRIMONIALI E COLLEZIONI

Sezione: Grecia e Magna Grecia

**INVENTARIO [1 / 3]**

**INVENTARIO [2 / 3]**

**INVENTARIO [3 / 3]**

## CRONOLOGIA

### CRONOLOGIA GENERICA

Secolo: secc. VII-VI a.C.

Motivazione cronologia: analisi tipologica

## DATI TECNICI

### MATERIA E TECNICA

Materia: Argilla depurata

Tecnica [1 / 2]: a tornio

Tecnica [2 / 2]: vernice

### MISURE

Altezza: 12.3

Diametro: 6.6

Specifiche: diametro orlo 3.9  
diametro fondo 3.8

## DATI ANALITICI

### DESCRIZIONE

Indicazioni sull'oggetto

Olpe con labbro appena estroflesso, collo a pareti concave, corpo ovoidale desinente in un fondo piatto; ansa a nastro impostata verticalmente tra labbro e spalla. Decorazione a vernice bruna: sulla superficie interna del labbro fascia, sulla

spalla tre filetti, sul corpo due filetti, sul fondo fascia; sull'ansa segmenti orizzontali distanziati.

## CONSERVAZIONE

### STATO DI CONSERVAZIONE

Data: 2009

Indicazioni specifiche: integra

## CONDIZIONE GIURIDICA E VINCOLI

### CONDIZIONE GIURIDICA

Indicazione generica: proprietà Ente pubblico territoriale

Indicazione specifica: Comune di Milano

## FONTI E DOCUMENTI DI RIFERIMENTO

### DOCUMENTAZIONE FOTOGRAFICA

Codice univoco della risorsa: SC\_RA\_G0370-00791\_IMG-0000107630

Genere: documentazione allegata

Tipo: fotografia colore

Codice identificativo: A 0.9.1552

Note: scatto G. Giudici 2009

Collocazione del file nell'archivio locale: GRECA I

Nome del file originale: A 0.9.1552.jpg

### BIBLIOGRAFIA

Genere: bibliografia specifica

Autore: Massari Gaballo G.

Titolo libro o rivista: Notizie dal Chiostro del Monastero Maggiore

Titolo contributo: Ceramiche da Cuma al Museo Archeologico di Milano

Luogo di edizione: Milano

Anno di edizione: 1971-1974

V., pp., nn.: v. VII-X, p. 8 ss

V., tavv., figg.: tavv. 1,4 e 6,4

## COMPILAZIONE

### COMPILAZIONE

Anno di redazione: 2009

Ente compilatore: Civico Museo Archeologico di Milano

Nome: Lambrugo, Claudia

Funzionario responsabile: Caporusso, Donatella