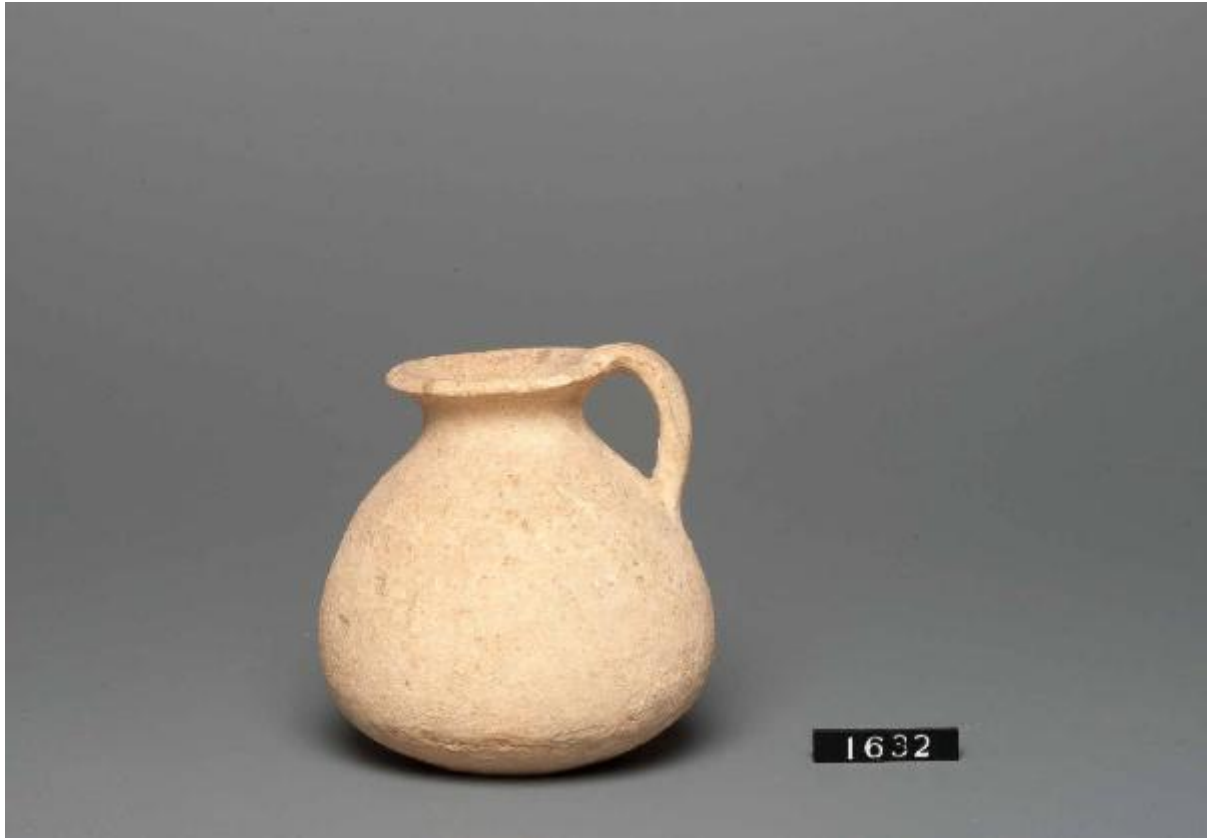


Brocchetta



Link risorsa: <https://www.lombardiabenculturali.it/reperti-archeologici/schede/G0370-00803/>

Scheda SIRBeC: <https://www.lombardiabenculturali.it/reperti-archeologici/schede-complete/G0370-00803/>

CODICI

Unità operativa: G0370

Numero scheda: 803

Codice scheda: G0370-00803

Tipo scheda: RA

Livello ricerca: P

CODICE UNIVOCO

Codice regione: 03

Ente schedatore: R03/ Civico Museo Archeologico di Milano

Ente competente: S25

OGGETTO

OGGETTO

Definizione: Brocchetta

Disponibilità del bene: reale

Classe e produzione: CERAMICA DI PRODUZIONE COLONIALE ACROMA

LOCALIZZAZIONE GEOGRAFICO-AMMINISTRATIVA

INDICAZIONE DEL CONTENITORE FISICO

Codice del contenitore fisico: 27469

Categoria del contenitore fisico: architettura

LOCALIZZAZIONE GEOGRAFICO-AMMINISTRATIVA ATTUALE

Stato: Italia

Regione: Lombardia

Provincia: MI

Nome provincia: Milano

Codice ISTAT comune: 015146

Comune: Milano

COLLOCAZIONE SPECIFICA

Tipologia: museo

Qualificazione: comunale

Denominazione: Civico Museo Archeologico

Complesso monumentale di appartenenza: Monastero Maggiore di San Maurizio (ex)

Indirizzo: Corso Magenta 15

Denominazione struttura conservativa - livello 1: Civico Museo Archeologico di Milano

DATI PATRIMONIALI E COLLEZIONI

Sezione: Grecia e Magna Grecia

INVENTARIO

CRONOLOGIA

CRONOLOGIA GENERICA

Secolo: sec. IV a.C.

Motivazione cronologia: analisi tipologica

DATI TECNICI

MATERIA E TECNICA

Materia: Argilla depurata

Tecnica: a tornio

MISURE

Altezza: 7.8

Specifiche: diametro orlo 4.5
diametro piede 3.5

DATI ANALITICI

DESCRIZIONE

Indicazioni sull'oggetto

Brocchetta acroma con labbro appena estroflesso, corto collo cilindrico, corpo piriforme espanso inferiormente, fondo piatto; ansa a nastro impostata verticalmente tra labbro e spalla.

CONSERVAZIONE

STATO DI CONSERVAZIONE

Data: 2009

Indicazioni specifiche: integra

CONDIZIONE GIURIDICA E VINCOLI

CONDIZIONE GIURIDICA

Indicazione generica: proprietà Ente pubblico territoriale

Indicazione specifica: Comune di Milano

FONTI E DOCUMENTI DI RIFERIMENTO

DOCUMENTAZIONE FOTOGRAFICA

Codice univoco della risorsa: SC_RA_G0370-00803_IMG-0000107646

Genere: documentazione allegata

Tipo: fotografia colore

Codice identificativo: A 0.9.1632

Note: scatto G. Giudici 2009

Collocazione del file nell'archivio locale: GRECA I

Nome del file originale: A 0.9.1632.jpg

COMPILAZIONE

COMPILAZIONE

Anno di redazione: 2009

Ente compilatore: Civico Museo Archeologico di Milano

Nome: Lambrugo, Claudia

Funzionario responsabile: Caporusso, Donatella