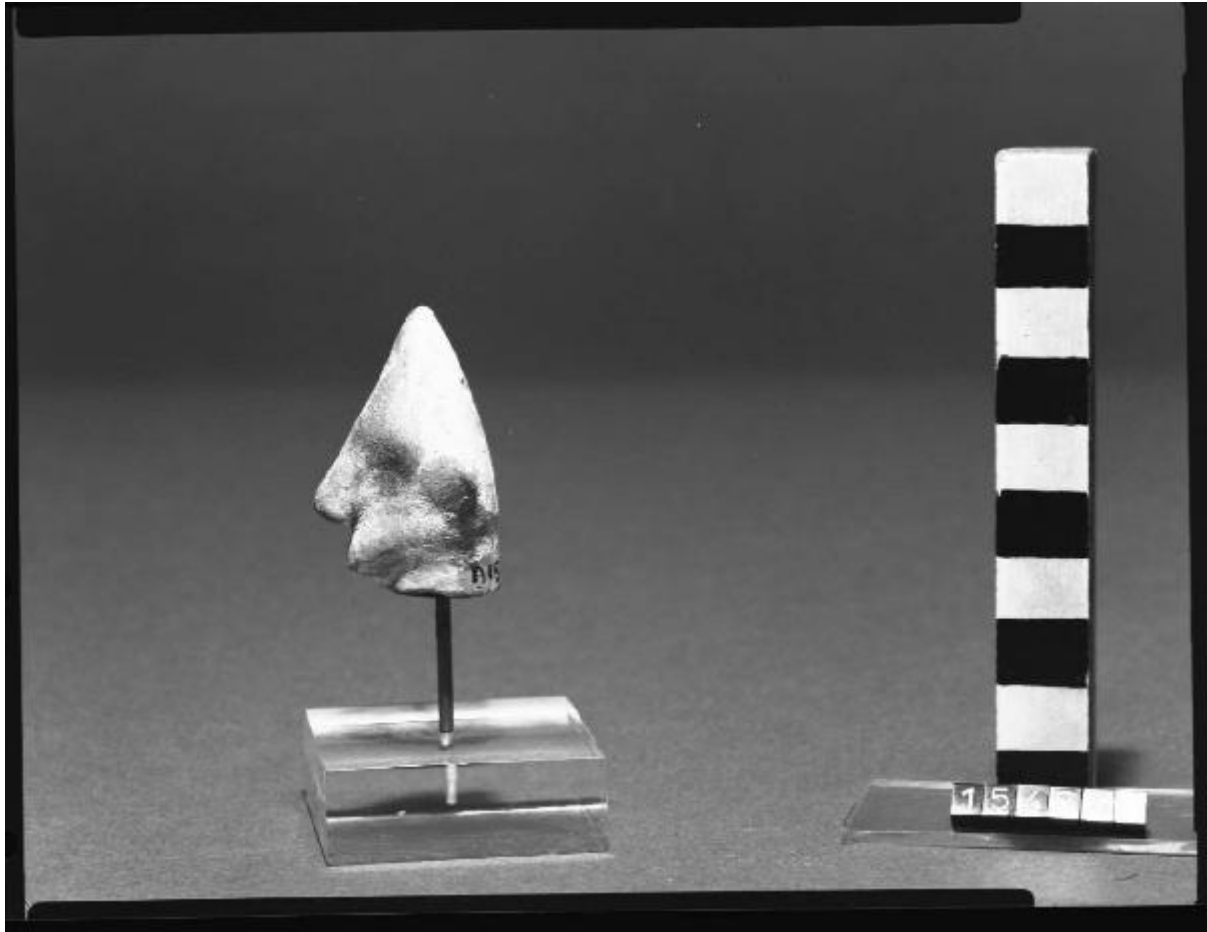


## Testina umana



Link risorsa: <https://www.lombardiabenculturali.it/reperti-archeologici/schede/G0370-00827/>

Scheda SIRBeC: <https://www.lombardiabenculturali.it/reperti-archeologici/schede-complete/G0370-00827/>

## **CODICI**

Unità operativa: G0370

Numero scheda: 827

Codice scheda: G0370-00827

Tipo scheda: RA

Livello ricerca: P

### **CODICE UNIVOCO**

Codice regione: 03

Ente schedatore: R03/ Civico Museo Archeologico di Milano

Ente competente: S25

## **OGGETTO**

### **OGGETTO**

Definizione: testina umana

Disponibilità del bene: reale

Classe e produzione: COROPLASTICA CIPRIOTA

## **LOCALIZZAZIONE GEOGRAFICO-AMMINISTRATIVA**

### **INDICAZIONE DEL CONTENITORE FISICO**

Codice del contenitore fisico: 27469

Categoria del contenitore fisico: architettura

### **LOCALIZZAZIONE GEOGRAFICO-AMMINISTRATIVA ATTUALE**

Stato: Italia

Regione: Lombardia

Provincia: MI

Nome provincia: Milano

Codice ISTAT comune: 015146

Comune: Milano

### **COLLOCAZIONE SPECIFICA**

Tipologia: museo

Qualificazione: comunale

Denominazione: Civico Museo Archeologico

Complesso monumentale di appartenenza: Monastero Maggiore di San Maurizio (ex)

Indirizzo: Corso Magenta 15

Denominazione struttura conservativa - livello 1: Civico Museo Archeologico di Milano

## DATI PATRIMONIALI E COLLEZIONI

Sezione: Grecia e Magna Grecia

### INVENTARIO

## CRONOLOGIA

### CRONOLOGIA GENERICA

Secolo: secc. VIII-VI a.C.

Motivazione cronologia: analisi tipologica

## DATI TECNICI

### MATERIA E TECNICA

Materia: argilla depurata

Tecnica [1 / 2]: a mano

Tecnica [2 / 2]: a vernice

### MISURE

Unità: cm

Altezza: 4.7

## DATI ANALITICI

### DESCRIZIONE

Indicazioni sull'oggetto

Testina di maschio barbato con elmo conico, orecchie e naso plasmati a mano, grandi occhi verniciati di bruno; ritocchi in rosso sul naso e sull'elmo.

## CONSERVAZIONE

### STATO DI CONSERVAZIONE

Data: 2009

Indicazioni specifiche: 1 fr.; vernice evanide

## CONDIZIONE GIURIDICA E VINCOLI

### CONDIZIONE GIURIDICA

Indicazione generica: proprietà Ente pubblico territoriale

## FONTI E DOCUMENTI DI RIFERIMENTO

### DOCUMENTAZIONE FOTOGRAFICA [1 / 2]

Codice univoco della risorsa: SC\_RA\_G0370-00827\_IMG-0000107679

Genere: documentazione allegata

Tipo: fotografia b/n

Codice identificativo: A 0.9.15484

Collocazione del file nell'archivio locale: GRECA I

Nome del file originale: A 0.9.15484.jpg

### DOCUMENTAZIONE FOTOGRAFICA [2 / 2]

Codice univoco della risorsa: SC\_RA\_G0370-00827\_IMG-0000107680

Genere: documentazione allegata

Tipo: immagine digitale

Codice identificativo: A 0.9.15484

Specifiche: <CONV302> da rivedere - proviene da IMR

Visibilità immagine: 1

Collocazione del file nell'archivio locale: GRECA I

Nome del file originale: A 0.9.15484.jpg

### BIBLIOGRAFIA

Genere: bibliografia di confronto

Titolo libro o rivista: Museum of Cycladic Art. A brief Guide

Luogo di edizione: Athens

Anno di edizione: 2007

V., pp., nn.: p. 165

## COMPILAZIONE

### COMPILAZIONE

Anno di redazione: 2009

Ente compilatore: Civico Museo Archeologico di Milano

Nome: Lambrugo, Claudia

Funzionario responsabile: Caporusso, Donatella