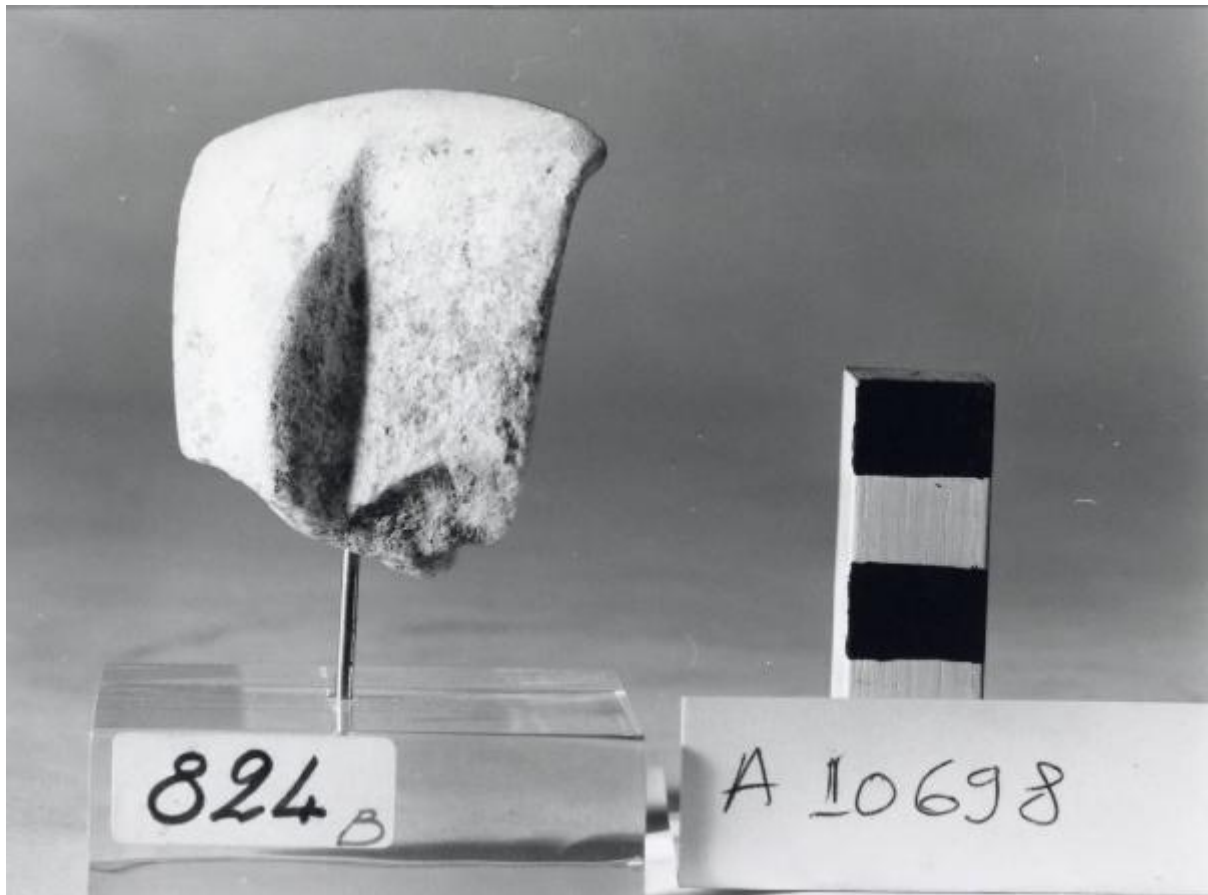


## Idoletto cicladico/testa



Link risorsa: <https://www.lombardiabeniculturali.it/reperti-archeologici/schede/G0370-00829/>

Scheda SIRBeC: <https://www.lombardiabeniculturali.it/reperti-archeologici/schede-complete/G0370-00829/>

## **CODICI**

Unità operativa: G0370

Numero scheda: 829

Codice scheda: G0370-00829

Tipo scheda: RA

Livello ricerca: P

### **CODICE UNIVOCO**

Codice regione: 03

Ente schedatore: R03/ Civico Museo Archeologico di Milano

Ente competente: S25

## **OGGETTO**

### **OGGETTO**

Definizione: Idoletto cicladico/testa

Disponibilità del bene: reale

Classe e produzione: SCULTURA CICLADICA

## **LOCALIZZAZIONE GEOGRAFICO-AMMINISTRATIVA**

### **INDICAZIONE DEL CONTENITORE FISICO**

Codice del contenitore fisico: 27469

Categoria del contenitore fisico: architettura

### **LOCALIZZAZIONE GEOGRAFICO-AMMINISTRATIVA ATTUALE**

Stato: Italia

Regione: Lombardia

Provincia: MI

Nome provincia: Milano

Codice ISTAT comune: 015146

Comune: Milano

### **COLLOCAZIONE SPECIFICA**

Tipologia: museo

Qualificazione: comunale

Denominazione: Civico Museo Archeologico

Complesso monumentale di appartenenza: Monastero Maggiore di San Maurizio (ex)

Indirizzo: Corso Magenta 15

Denominazione struttura conservativa - livello 1: Civico Museo Archeologico di Milano

## DATI PATRIMONIALI E COLLEZIONI

Sezione: Grecia e Magna Grecia

### INVENTARIO

## CRONOLOGIA

### CRONOLOGIA GENERICA

Secolo: Millennio III a.C.

Frazione di secolo: seconda metà

### CRONOLOGIA SPECIFICA

Da: 2400 a.C.

Validità: ca.

A: 2100 a.C.

Validità: ca.

Motivazione cronologia: analisi tipologica

## DATI TECNICI

### MATERIA E TECNICA

Materia: Marmo

### MISURE

Altezza: 7

Larghezza: 5.6

## DATI ANALITICI

### DESCRIZIONE

Indicazioni sull'oggetto

Parte superiore della testa di un idoletto cicladico; forma triangolare con profilo piatto, sottile e leggermente curvo, quasi

a disegnare una S; naso sottile e sporgente.

## CONSERVAZIONE

### STATO DI CONSERVAZIONE

Data: 2009

Indicazioni specifiche: manca la parte inferiore del volto con la bocca e il mento

## CONDIZIONE GIURIDICA E VINCOLI

### CONDIZIONE GIURIDICA

Indicazione generica: proprietà Ente pubblico territoriale

Indicazione specifica: Comune di Milano

## FONTI E DOCUMENTI DI RIFERIMENTO

### DOCUMENTAZIONE FOTOGRAFICA

Codice univoco della risorsa: SC\_RA\_G0370-00829\_IMG-0000107683

Genere: documentazione allegata

Tipo: fotografia b/n

Codice identificativo: A 0.9.10698

Collocazione del file nell'archivio locale: GRECA I

Nome del file originale: A 0.9.10698.jpg

### BIBLIOGRAFIA

Genere: bibliografia specifica

Autore: Momigliano N.

Titolo libro o rivista: Notizie dal Chiostro del Monastero Maggiore

Titolo contributo: Materiale cicladico presso il Museo Archeologico di Milano

Luogo di edizione: Milano

Anno di edizione: 1985

V., pp., nn.: v. XXXV-XXXVI, p. 7 ss.

V., tavv., figg.: f. 2

## COMPILAZIONE

**COMPILAZIONE**

Anno di redazione: 2009

Ente compilatore: Civico Museo Archeologico di Milano

Nome: Lambrugo, Claudia

Funzionario responsabile: Caporusso, Donatella