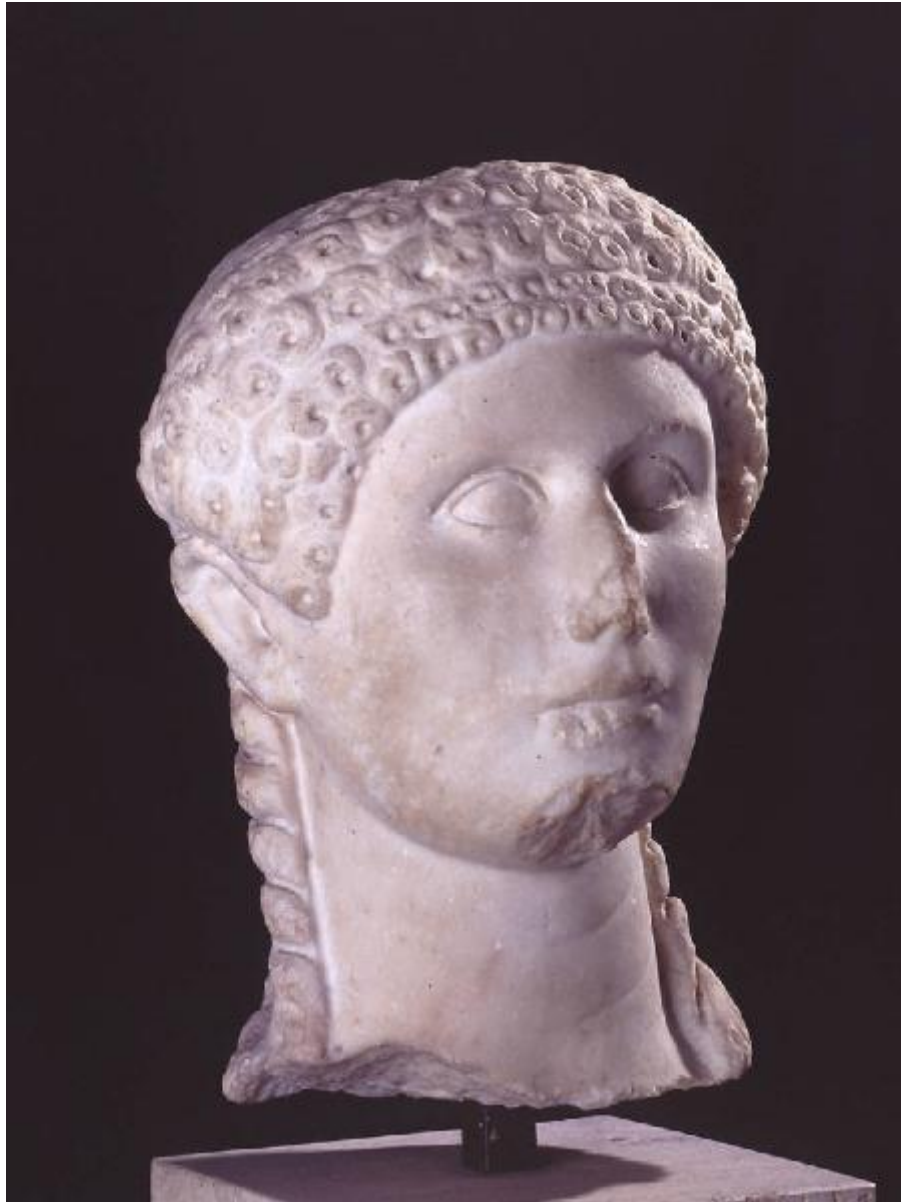


Ritratto femminile



Link risorsa: <https://www.lombardiabenculturali.it/reperti-archeologici/schede/G0380-00057/>

Scheda SIRBeC: <https://www.lombardiabenculturali.it/reperti-archeologici/schede-complete/G0380-00057/>

CODICI

Unità operativa: G0380

Numero scheda: 57

Codice scheda: G0380-00057

Tipo scheda: RA

Livello ricerca: P

CODICE UNIVOCO

Codice regione: 03

Ente schedatore: R03/ Civico Museo Archeologico di Milano

Ente competente: S25

OGGETTO

Categoria dell'oggetto: Scultura/ statuaria

OGGETTO

Definizione: ritratto femminile

Disponibilità del bene: reale

Classe e produzione: marmi e lapidei

LOCALIZZAZIONE GEOGRAFICO-AMMINISTRATIVA

INDICAZIONE DEL CONTENITORE FISICO

Codice del contenitore fisico: 27469

Categoria del contenitore fisico: architettura

LOCALIZZAZIONE GEOGRAFICO-AMMINISTRATIVA ATTUALE

Stato: Italia

Regione: Lombardia

Provincia: MI

Nome provincia: Milano

DATI PATRIMONIALI E COLLEZIONI

Sezione: Romana

INVENTARIO [1 / 3]

INVENTARIO [2 / 3]

INVENTARIO [3 / 3]

CRONOLOGIA

CRONOLOGIA GENERICA

Secolo: sec. I d.C.

Frazione di secolo: metà

DATI TECNICI

MATERIA E TECNICA

Riferimento alla parte: intero bene

Materia: marmo

MISURE

Unità: cm

Altezza: 34

Larghezza: 22.2

Profondità: 23.5

DATI ANALITICI

DESCRIZIONE

Indicazioni sull'oggetto

Ritratto femminile con fronte bassa e zigomi alti; volto incorniciato da 4 file sovrapposte di riccioli; due boccoli scendono dietro le orecchie, uno per parte. Sul retro i capelli, resi grossolanamente, formano una treccia.

Indicazioni sul soggetto

Rinvenuto insieme al ritratto maschile A 0.9.1145; forse replica provinciale del ritratto di Agrippina Minore

CONSERVAZIONE

STATO DI CONSERVAZIONE

Data: 2011

Stato di conservazione: mutilo

Indicazioni specifiche: fratturati mento e naso

CONDIZIONE GIURIDICA E VINCOLI

CONDIZIONE GIURIDICA

Indicazione generica: proprietà Ente pubblico territoriale

FONTI E DOCUMENTI DI RIFERIMENTO

DOCUMENTAZIONE FOTOGRAFICA [1 / 2]

Codice univoco della risorsa: SC_RA_G0380-00057_IMG-0000107733

Genere: documentazione allegata

Tipo: fotografia colore

Ente proprietario: Civico Museo Archeologico di Milano

Codice identificativo: A 0.9.1146

Collocazione del file nell'archivio locale: Romana

Nome del file originale: A 0.9.1146.jpg

DOCUMENTAZIONE FOTOGRAFICA [2 / 2]

Codice univoco della risorsa: SW_RA_G0380-00057_IMG-0000000001

Genere: documentazione allegata

Tipo: fotografia colore

Ente proprietario: Civico Museo Archeologico di Milano

Codice identificativo: G0380-00057-0000000001

Visibilità immagine: 1

Nome del file originale: A 0.9.1146.jpg

BIBLIOGRAFIA [1 / 5]

Genere: bibliografia specifica

Autore: Camporini E.

Titolo libro o rivista: Corpus Signorum Imperii Romani - Italia Regio XI - Mediolanum Comum

Titolo contributo

Sculture a tutto tondo del Civico Museo Archeologico di Milano provenienti dal territorio municipale e da altri municipia

Luogo di edizione: Milano

Anno di edizione: 1979

V., pp., nn.: pp. 31 - 32, n. 14

V., tavv., figg.: t. XII, ff. 14a, 14b

BIBLIOGRAFIA [2 / 5]

Genere: bibliografia specifica

Autore: Carotti G.

Titolo libro o rivista: Bollettino della Consulta del Museo Patrio di Archeologia di Milano

Luogo di edizione: Milano

Anno di edizione: 1888

V., pp., nn.: pp. 26 - 27

V., tavv., figg.: t. V

BIBLIOGRAFIA [3 / 5]

Genere: bibliografia specifica

Autore: Invernizzi R.

Titolo libro o rivista: La scultura romana dell'Italia Settentrionale. Quarant'anni dopo la mostra di Bologna

Titolo contributo: La scultura romana nelle terre dell'attuale Lombardia

Luogo di edizione: Milano

Anno di edizione: 2008

BIBLIOGRAFIA [4 / 5]

Genere: bibliografia specifica

Autore: Sena Chiesa G.

Titolo libro o rivista: Milano in età imperiale, I-III secolo: atti del convegno di studi: 7 novembre 1992, Milano

Titolo contributo: Problemi di cultura artistica

Luogo di edizione: Milano

Anno di edizione: 1996

V., pp., nn.: p. 69

BIBLIOGRAFIA [5 / 5]

Genere: bibliografia specifica

Autore: Caporusso D. (a cura di)

Curatore: Caporusso D.

Titolo libro o rivista: Civico Museo Archeologico di Milano. Milano Antica. V secolo a.C. - V secolo d.C. Guida

Luogo di edizione: milano

Anno di edizione: 2008

V., pp., nn.: p. 128

COMPILAZIONE

COMPILAZIONE

Anno di redazione: 1997

Ente compilatore: Civico Museo Archeologico di Milano

Nome: Legrottaglie, Giuseppina

Funzionario responsabile: Caporusso, Donatella

TRASCRIZIONE PER INFORMATIZZAZIONE

Anno di trascrizione/informatizzazione: 2011

Nome: Antonini, Anna