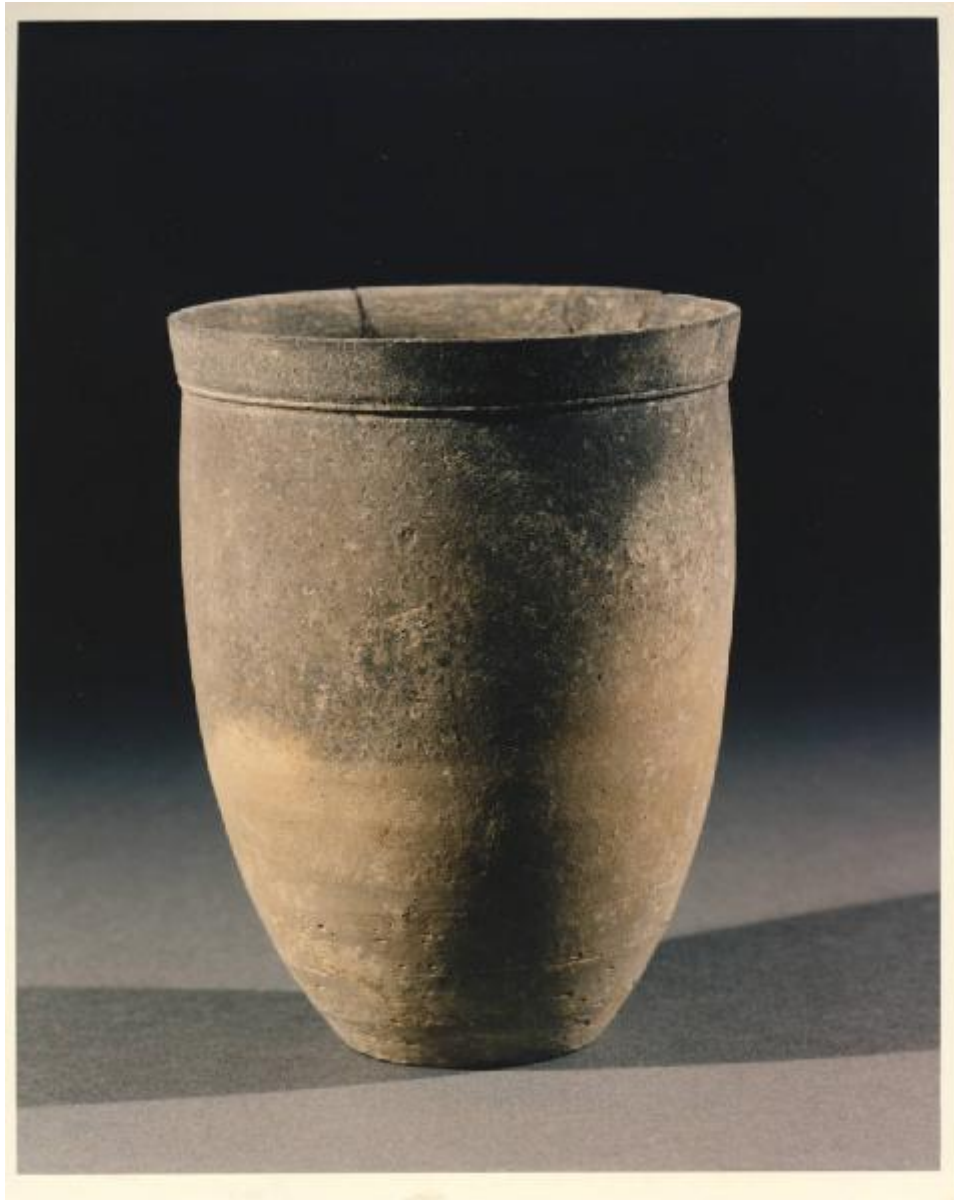


## Bicchiere



Link risorsa: <https://www.lombardiabenculturali.it/reperti-archeologici/schede/G0380-00536/>

Scheda SIRBeC: <https://www.lombardiabenculturali.it/reperti-archeologici/schede-complete/G0380-00536/>

## CODICI

Unità operativa: G0380

Numero scheda: 536

Codice scheda: G0380-00536

Tipo scheda: RA

Livello ricerca: P

## CODICE UNIVOCO

Codice regione: 03

Ente schedatore: R03/ Civico Museo Archeologico di Milano

Ente competente: S25

## RELAZIONI

### RELAZIONI CON ALTRI BENI

Tipo relazione: scheda storica

## OGGETTO

Categoria dell'oggetto: Strumenti, utensili e oggetti d'uso/ contenitori e recipienti

### OGGETTO

Definizione: bicchiere

Autenticità: originale

Disponibilità del bene: reale

Classe e produzione: ceramica a pareti sottili

## LOCALIZZAZIONE GEOGRAFICO-AMMINISTRATIVA

### INDICAZIONE DEL CONTENITORE FISICO

Codice del contenitore fisico: 27469

Categoria del contenitore fisico: architettura

### LOCALIZZAZIONE GEOGRAFICO-AMMINISTRATIVA ATTUALE

Stato: Italia

Regione: Lombardia

Provincia: MI

Nome provincia: Milano

## DATI PATRIMONIALI E COLLEZIONI

Sezione: Romana

### INVENTARIO

## MODALITA' DI REPERIMENTO

### ALTRE INDAGINI

## CRONOLOGIA

### CRONOLOGIA SPECIFICA

Da: sec. I a.C.

Validità: fine

A: sec. I

Validità: inizi

Specifica: età augustea

## DATI TECNICI

### MATERIA E TECNICA

Materia: ceramica

### MISURE

Unità: cm

Diametro: 9

Lunghezza: 11.7

## DATI ANALITICI

### DESCRIZIONE

Indicazioni sull'oggetto

Bicchiere, tipo Marabini XXXV, Mayet VB, Vegas 26 con labbro poco ingrossato, distinto all'interno e all'esterno, corpo ovoidale, fondo appena incavato.

## CONSERVAZIONE

### STATO DI CONSERVAZIONE

Data: 2011

Stato di conservazione: parzialmente ricomposto

Indicazioni specifiche: ricomposto da 3 framm.;scheggiatura sull'orlo.

## FONTI E DOCUMENTI DI RIFERIMENTO

### DOCUMENTAZIONE FOTOGRAFICA

Codice univoco della risorsa: SC\_RA\_G0380-00536\_IMG-0000108054

Genere: documentazione allegata

Tipo: fotografia colore

Codice identificativo: A 0.9.10735

Collocazione del file nell'archivio locale: Romana

Nome del file originale: A 0.9.10735.jpg

### BIBLIOGRAFIA [1 / 3]

Genere: bibliografia specifica

Autore: Bolla M.

Titolo libro o rivista

Rassegna di Studi del Civico Museo Archeologico e del Civico Gabinetto Numismatico, Notizie dal Chiostro del Monastero Maggiore

Titolo contributo: Le necropoli romane di Milano

Luogo di edizione: Milano

Anno di edizione: 1988

V., pp., nn.: RASMI Suppl. V, p. 67

### BIBLIOGRAFIA [2 / 3]

Genere: bibliografia specifica

Autore: Patroni G.

Titolo libro o rivista: NSC - Notizie degli scavi di antichità - Atti della Accademia Nazionale dei Lincei

Titolo contributo: Milano. Scoperte varie di antichità.

Luogo di edizione: Roma

Anno di edizione: 1912

### BIBLIOGRAFIA [3 / 3]

Genere: bibliografia specifica

Autore: Caporusso D. (a cura di)

Curatore: Caporusso D.

Titolo libro o rivista: Civico Museo Archeologico di Milano. Milano Antica. V secolo a.C. - V secolo d.C. Guida

Luogo di edizione: Milano

Anno di edizione: 1912

V., pp., nn.: p. 45

## COMPILAZIONE

### COMPILAZIONE

Ente compilatore: Civico Museo Archeologico di Milano

Funzionario responsabile: Caporusso, Donatella

### TRASCRIZIONE PER INFORMATIZZAZIONE

Anno di trascrizione/informatizzazione: 2011

Nome: Antonini, Anna