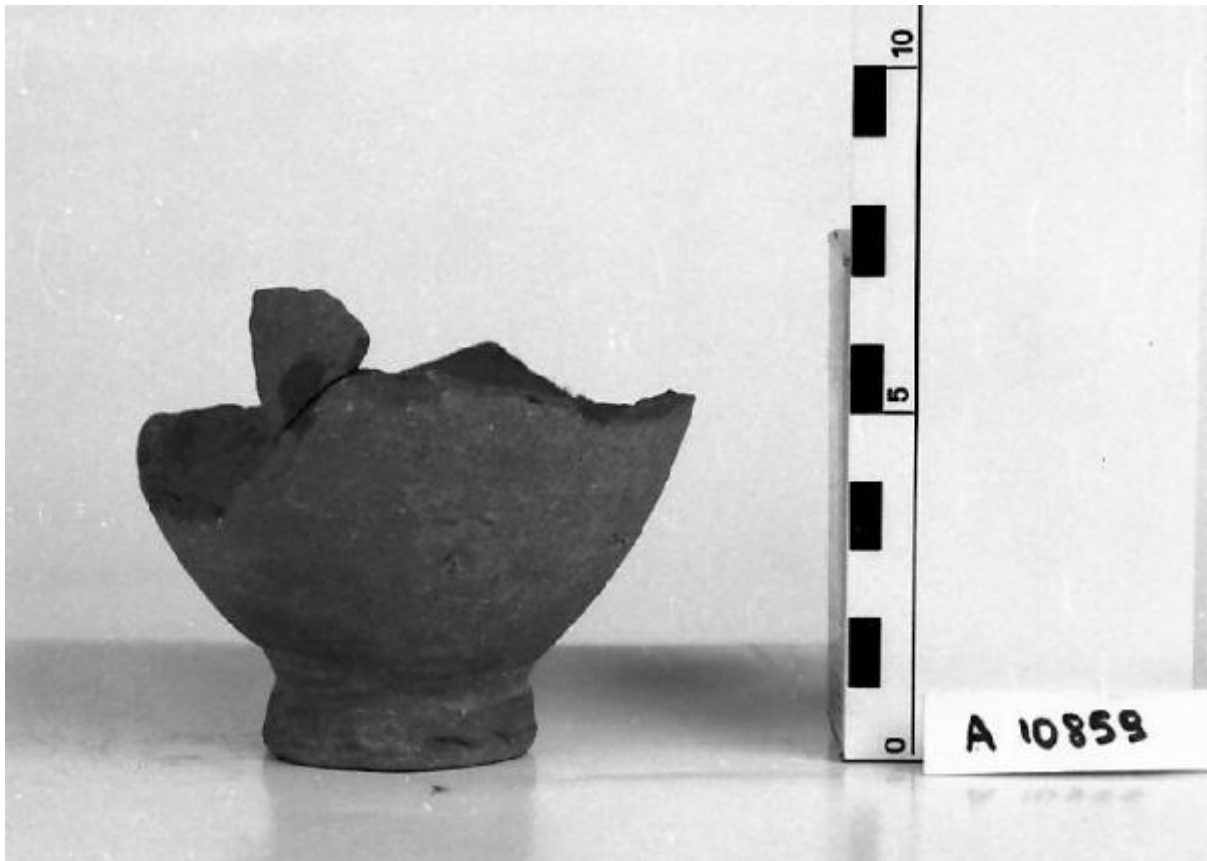


Bicchiera



Link risorsa: <https://www.lombardiabeniculturali.it/reperti-archeologici/schede/G0380-00548/>

Scheda SIRBeC: <https://www.lombardiabeniculturali.it/reperti-archeologici/schede-complete/G0380-00548/>

CODICI

Unità operativa: G0380

Numero scheda: 548

Codice scheda: G0380-00548

Tipo scheda: RA

Livello ricerca: P

CODICE UNIVOCO

Codice regione: 03

Ente schedatore: R03/ Civico Museo Archeologico di Milano

Ente competente: S25

RELAZIONI

RELAZIONI CON ALTRI BENI

Tipo relazione: scheda storica

OGGETTO

Categoria dell'oggetto: Strumenti, utensili e oggetti d'uso/ contenitori e recipienti

OGGETTO

Definizione: bicchiere

Autenticità: originale

Disponibilità del bene: reale

Classe e produzione: ceramica a pareti sottili

LOCALIZZAZIONE GEOGRAFICO-AMMINISTRATIVA

INDICAZIONE DEL CONTENITORE FISICO

Codice del contenitore fisico: 27469

Categoria del contenitore fisico: architettura

LOCALIZZAZIONE GEOGRAFICO-AMMINISTRATIVA ATTUALE

Stato: Italia

Regione: Lombardia

Provincia: MI

Nome provincia: Milano

DATI PATRIMONIALI E COLLEZIONI

Sezione: Romana

INVENTARIO [1 / 2]

INVENTARIO [2 / 2]

COLLEZIONI

CRONOLOGIA

CRONOLOGIA SPECIFICA

Da: sec. I

Validità: metà

A: sec. II

Validità: inizi

DATI TECNICI

MATERIA E TECNICA

Materia: Ceramica

MISURE

Unità: cm

Altezza: 9.4

Diametro: 6.7

DATI ANALITICI

DESCRIZIONE

Indicazioni sull'oggetto

Bicchiere con labbro distinto, ingrossato a profilo convesso, rientrante, cor-po ovoidale poco rastremato verso il basso, piede distinto, alto, a disco, svasato verso il basso.

CONSERVAZIONE

STATO DI CONSERVAZIONE

Data: 2011

Stato di conservazione: mutilo

Indicazioni specifiche: Lacune a partire dal corpo

CONDIZIONE GIURIDICA E VINCOLI

CONDIZIONE GIURIDICA

Indicazione generica: proprietà Ente pubblico territoriale

FONTI E DOCUMENTI DI RIFERIMENTO

DOCUMENTAZIONE FOTOGRAFICA

Codice univoco della risorsa: SC_RA_G0380-00548_IMG-0000108168

Genere: documentazione allegata

Tipo: fotografia b/n

Codice identificativo: A 0.9.10859

Collocazione del file nell'archivio locale: Romana

Nome del file originale: A 0.9.10859.jpg

BIBLIOGRAFIA

Genere: bibliografia specifica

Autore: Bolla M.

Titolo libro o rivista: Notizie dal Chiostro del Monastero Maggiore

Titolo contributo: Le necropoli romane di Milano

Luogo di edizione: Milano

Anno di edizione: 1997

V., pp., nn.: Suppl. V, p. 154, n. 57/6

COMPILAZIONE

COMPILAZIONE

Ente compilatore: Civico Museo Archeologico di Milano

Funzionario responsabile: Caporusso, Donatella

TRASCRIZIONE PER INFORMATIZZAZIONE

Anno di trascrizione/informatizzazione: 2011

Nome: Antonini, Anna