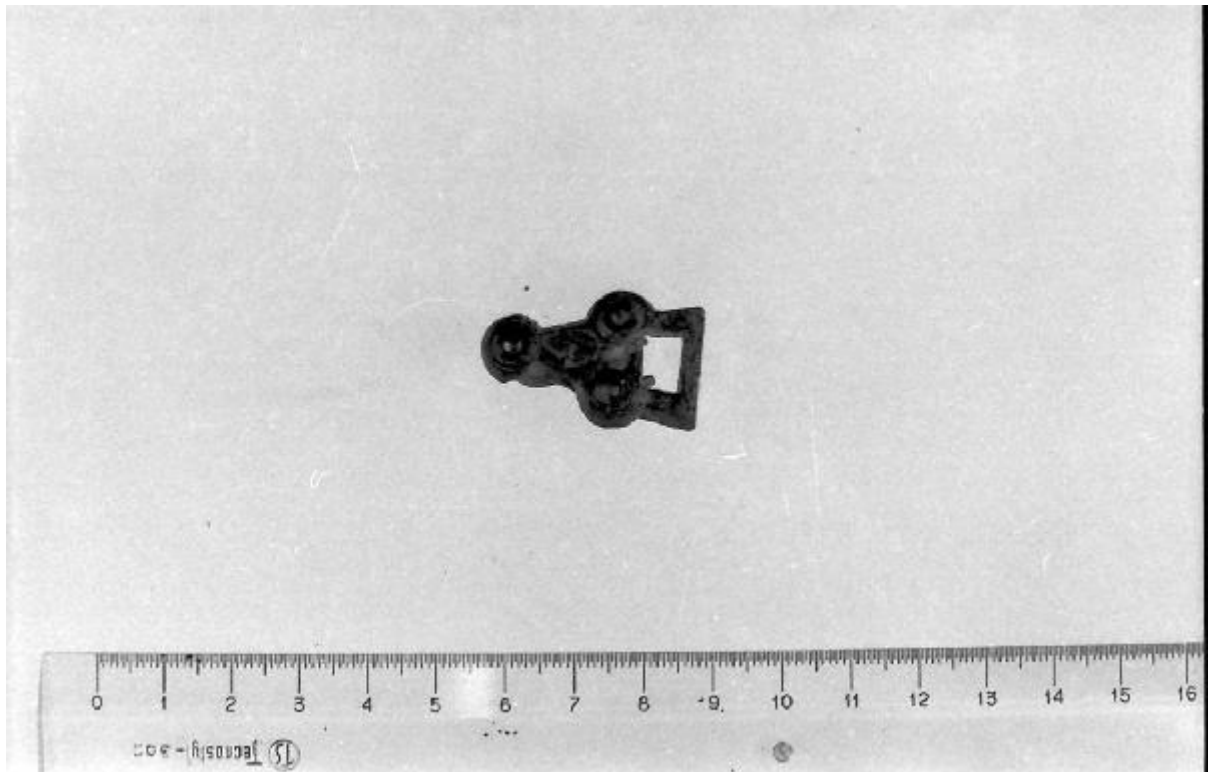


Coppia di placchette

altomedioevo



Link risorsa: <https://www.lombardiabenculturali.it/reperti-archeologici/schede/G0520-00080/>

Scheda SIRBeC: <https://www.lombardiabenculturali.it/reperti-archeologici/schede-complete/G0520-00080/>

CODICI

Unità operativa: G0520

Numero scheda: 80

Codice scheda: G0520-00080

Tipo scheda: RA

Livello ricerca: C

CODICE UNIVOCO

Codice regione: 03

Ente schedatore: R03/ Civico Museo Archeologico di Milano

Ente competente: S25

OGGETTO

Categoria dell'oggetto: Abbigliamento e ornamenti personali/ accessori

OGGETTO

Definizione: coppia di placchette

Titolo repertorio per esteso: Guarnizioni di cintura del tipo a "5 pezzi"

Identificazione: coppia

Autenticità: originale

QUANTITA'

Quantità complessiva degli elementi: 2

Disponibilità del bene: reale

Classe e produzione: oggetti in metallo

LOCALIZZAZIONE GEOGRAFICO-AMMINISTRATIVA

INDICAZIONE DEL CONTENITORE FISICO

Codice del contenitore fisico: 27469

Categoria del contenitore fisico: architettura

LOCALIZZAZIONE GEOGRAFICO-AMMINISTRATIVA ATTUALE

Stato: Italia

Regione: Lombardia

Provincia: MI

Nome provincia: Milano

Codice ISTAT comune: 015146

Comune: Milano

COLLOCAZIONE SPECIFICA

Denominazione struttura conservativa - livello 1: Civico Museo Archeologico di Milano

DATI PATRIMONIALI E COLLEZIONI

Sezione: Alto Medioevo

INVENTARIO [1 / 2]

INVENTARIO [2 / 2]

MODALITA' DI REPERIMENTO

ALTRE INDAGINI

CRONOLOGIA

CRONOLOGIA GENERICA

Secolo: sec. VII d.C.

Frazione di secolo: prima metà

CRONOLOGIA SPECIFICA

Da: 600 d.C.

Validità: post

A: 650 d.C.

Validità: ante

Motivazione cronologia: analisi tipologica e contesto di provenienza

DEFINIZIONE CULTURALE

AMBITO CULTURALE [1 / 2]

Denominazione: altomedioevo

Motivazione dell'attribuzione: analisi tipologica

AMBITO CULTURALE [2 / 2]

Denominazione: produzione longobarda

Motivazione dell'attribuzione: analisi tipologica e contesto di rinvenimento

DATI TECNICI

MATERIA E TECNICA [1 / 2]

Materia: Bronzo

MATERIA E TECNICA [2 / 2]

Materia: fusione

MISURE [1 / 2]

Parte: placchetta a

Unità: cm

Altezza: 3.2

Larghezza: 1.95

MISURE [2 / 2]

Parte: placchetta b

Unità: cm

Altezza: 2.4

Larghezza: 1.7

DATI ANALITICI

DESCRIZIONE

Indicazioni sull'oggetto

Coppia di placchette di forma triangolare con foro rettangolare nella parte inferiore. Gli angoli sono incurvati lievemente verso l'esterno per contenere le tre borchie decorative applicate sulla superficie; tali borchie sono di forma emisferica su corona di base zigrinata. Sul retro si conservano due maglie per l'applicazione.

CONSERVAZIONE

STATO DI CONSERVAZIONE

Data: 2018

Stato di conservazione: mutilo

Indicazioni specifiche

La placchetta a presenta dei margini lievemente lacunosi, come una placchetta che risulta mancante di una piccola parte; una maglia sul retro è spezzata.

La placchetta b è frammentaria e come per la precedente, una maglia sul retro è spezzata. Presenta sulla superficie tracce di ossidazione.

CONDIZIONE GIURIDICA E VINCOLI

CONDIZIONE GIURIDICA

Indicazione generica: proprietà Ente pubblico territoriale

Indicazione specifica: Comune di Milano - Civico Museo Archeologico

FONTI E DOCUMENTI DI RIFERIMENTO

DOCUMENTAZIONE FOTOGRAFICA [1 / 2]

Codice univoco della risorsa: SC_RA_G0520-00080_IMG-0000108379

Genere: documentazione allegata

Tipo: negativo b/n

Codice identificativo: A 0.9.6364a

Collocazione del file nell'archivio locale: MEDIOEVO

Nome del file originale: A 0.9.6364a.jpg

DOCUMENTAZIONE FOTOGRAFICA [2 / 2]

Codice univoco della risorsa: SC_RA_G0520-00080_IMG-0000108380

Genere: documentazione allegata

Tipo: negativo b/n

Codice identificativo: A 0.9.6364b

Visibilità immagine: 1

Collocazione del file nell'archivio locale: MEDIOEVO

Nome del file originale: A 0.9.6364b.jpg

BIBLIOGRAFIA [1 / 4]

Genere: bibliografia specifica

Autore: De Marchi P.M.

Titolo libro o rivista: Notizie dal Chiostro del Monastero Maggiore

Titolo contributo: Catalogo dei materiali altomedievali delle Civiche Raccolte Archeologiche di Milano

Luogo di edizione: Milano

Anno di edizione: 1988

V., pp., nn.: Suppl. IV, p. 104

V., tavv., figg.: t. XIII, f. 3.24 a, b

BIBLIOGRAFIA [2 / 4]

Genere: bibliografia di confronto

Autore: Roffia E.

Titolo libro o rivista: La necropoli longobarda di Trezzo sull'Adda

Luogo di edizione: Firenze

Anno di edizione: 1986

V., pp., nn.: pp. 53-54

V., tavv., figg.: t. 18

BIBLIOGRAFIA [3 / 4]

Genere: bibliografia specifica

Autore: De Marchi P.M. / Caporusso D. et alii

Titolo libro o rivista: Civico Museo Archeologico di Milano. Guida alla sezione altomedievale

Luogo di edizione: Milano

V., pp., nn.: p. 95

V., tavv., figg.: f. 12.19

BIBLIOGRAFIA [4 / 4]

Genere: bibliografia specifica

Autore: Mantovani, G.

Titolo libro o rivista: Notizie archeologiche bergomensi

Luogo di edizione: Bergamo

Anno di edizione: 1883-1884

COMPILAZIONE

COMPILAZIONE

Anno di redazione: 2018

Ente compilatore: Civico Museo Archeologico di Milano

Nome: Re, Elisa

Funzionario responsabile: Provenzali, Anna