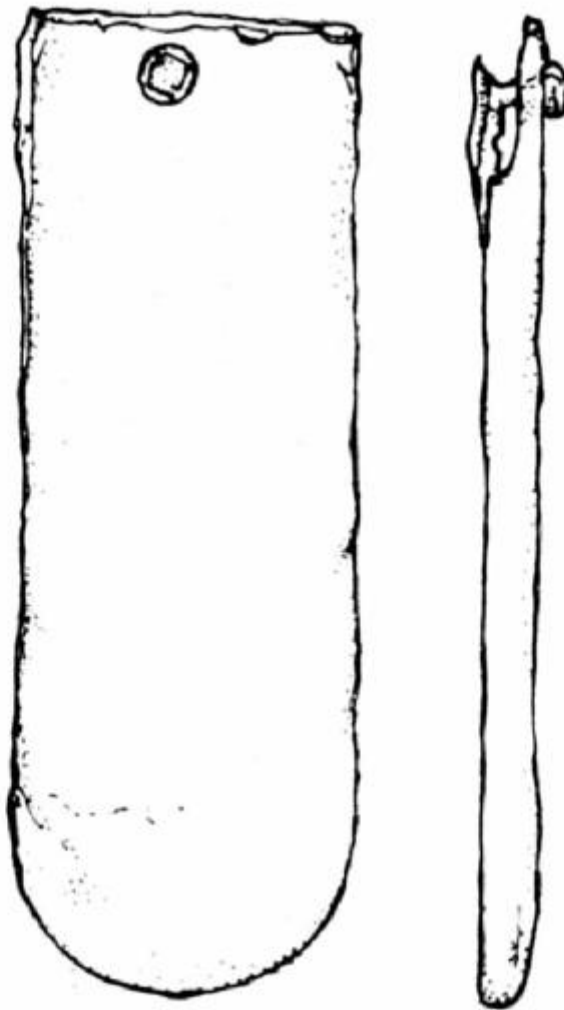


# Puntale

## altomedioevo



Link risorsa: <https://www.lombardiabenculturali.it/reperti-archeologici/schede/G0520-00083/>

Scheda SIRBeC: <https://www.lombardiabenculturali.it/reperti-archeologici/schede-complete/G0520-00083/>

## CODICI

Unità operativa: G0520

Numero scheda: 83

Codice scheda: G0520-00083

Tipo scheda: RA

Livello ricerca: C

### CODICE UNIVOCO

Codice regione: 03

Ente schedatore: R03/ Civico Museo Archeologico di Milano

Ente competente: S25

## OGGETTO

Categoria dell'oggetto: Abbigliamento e ornamenti personali/ accessori

### OGGETTO

Definizione: puntale

Tipologia: ad "U"

Titolo repertorio per esteso: Guarnizioni di cintura del tipo a "5 pezzi"

Autenticità: originale

Disponibilità del bene: reale

Classe e produzione: oggetti in metallo

## LOCALIZZAZIONE GEOGRAFICO-AMMINISTRATIVA

### INDICAZIONE DEL CONTENITORE FISICO

Codice del contenitore fisico: 27469

Categoria del contenitore fisico: architettura

### LOCALIZZAZIONE GEOGRAFICO-AMMINISTRATIVA ATTUALE

Stato: Italia

Regione: Lombardia

Provincia: MI

Nome provincia: Milano

Codice ISTAT comune: 015146

Comune: Milano

### **COLLOCAZIONE SPECIFICA**

Denominazione struttura conservativa - livello 1: Civico Museo Archeologico di Milano

## **DATI PATRIMONIALI E COLLEZIONI**

Sezione: Alto Medioevo

### **INVENTARIO [1 / 2]**

### **INVENTARIO [2 / 2]**

## **MODALITA' DI REPERIMENTO**

### **ALTRE INDAGINI**

## **CRONOLOGIA**

### **CRONOLOGIA GENERICA**

Secolo: sec. VII d.C.

Frazione di secolo: prima metà

### **CRONOLOGIA SPECIFICA**

Da: 600 d.C.

Validità: post

A: 650 d.C.

Validità: ante

Motivazione cronologia: analisi tipologica e contesto di provenienza

## **DEFINIZIONE CULTURALE**

### **AMBITO CULTURALE [1 / 2]**

Denominazione: altomedioevo

Motivazione dell'attribuzione: analisi tipologica

### **AMBITO CULTURALE [2 / 2]**

Denominazione: produzione longobarda

Motivazione dell'attribuzione: analisi tipologica e contesto di rinvenimento

## DATI TECNICI

### MATERIA E TECNICA [1 / 2]

Materia: bronzo

### MATERIA E TECNICA [2 / 2]

Materia: fusione

### MISURE

Unità: cm

Altezza: 5.2

Larghezza: 2

## DATI ANALITICI

### DESCRIZIONE

Indicazioni sull'oggetto

Puntale di piccole dimensioni del cosiddetto tipo a "U" con base rettilinea aperta per consentire il passaggio della cinghia. Al centro della base un chiodo di fissaggio a testa emisferica.

## CONSERVAZIONE

### STATO DI CONSERVAZIONE

Data: 2018

Stato di conservazione: integro

Indicazioni specifiche

L'intera superficie è ricoperta da una patina verde chiaro non omogenea. Lievi abrasioni sulla superficie e ai margini.

## CONDIZIONE GIURIDICA E VINCOLI

### CONDIZIONE GIURIDICA

Indicazione generica: proprietà Ente pubblico territoriale

Indicazione specifica: Comune di Milano - Civico Museo Archeologico

## FONTI E DOCUMENTI DI RIFERIMENTO

### DOCUMENTAZIONE FOTOGRAFICA

Codice univoco della risorsa: SC\_RA\_G0520-00083\_IMG-0000108383

Genere: documentazione allegata

Codice identificativo: A 0.9.17969

Collocazione del file nell'archivio locale: MEDIOEVO

Nome del file originale: A 0.9.17969.jpg

**BIBLIOGRAFIA [1 / 3]**

Genere: bibliografia specifica

Autore: De Marchi P.M.

Titolo libro o rivista: Notizie dal Chiostro del Monastero Maggiore

Titolo contributo: Catalogo dei materiali altomedievali delle Civiche Raccolte Archeologiche di Milano

Luogo di edizione: Milano

Anno di edizione: 1988

V., pp., nn.: Suppl. IV, p. 104

V., tavv., figg.: t. XIV, f. 3.27

**BIBLIOGRAFIA [2 / 3]**

Genere: bibliografia di confronto

Autore: Giostra C.

Titolo libro o rivista: Archeologia medievale a Trezzo sull'Adda

Titolo contributo: Le sepolture longobarde. Catalogo delle tombe e dei corredi

Luogo di edizione: Milano

Anno di edizione: 2012

V., pp., nn.: p. 175

V., tavv., figg.: f. 17, 19.5

**BIBLIOGRAFIA [3 / 3]**

Genere: bibliografia specifica

Autore: Mantovani, G.

Titolo libro o rivista: Notizie archeologiche bergomensi

Luogo di edizione: Bergamo

Anno di edizione: 1882

V., pp., nn.: p. 83

**COMPILAZIONE**

**COMPILAZIONE**

Anno di redazione: 2018

Ente compilatore: Civico Museo Archeologico di Milano

Nome: Re, Elisa

Funzionario responsabile: Provenzali, Anna