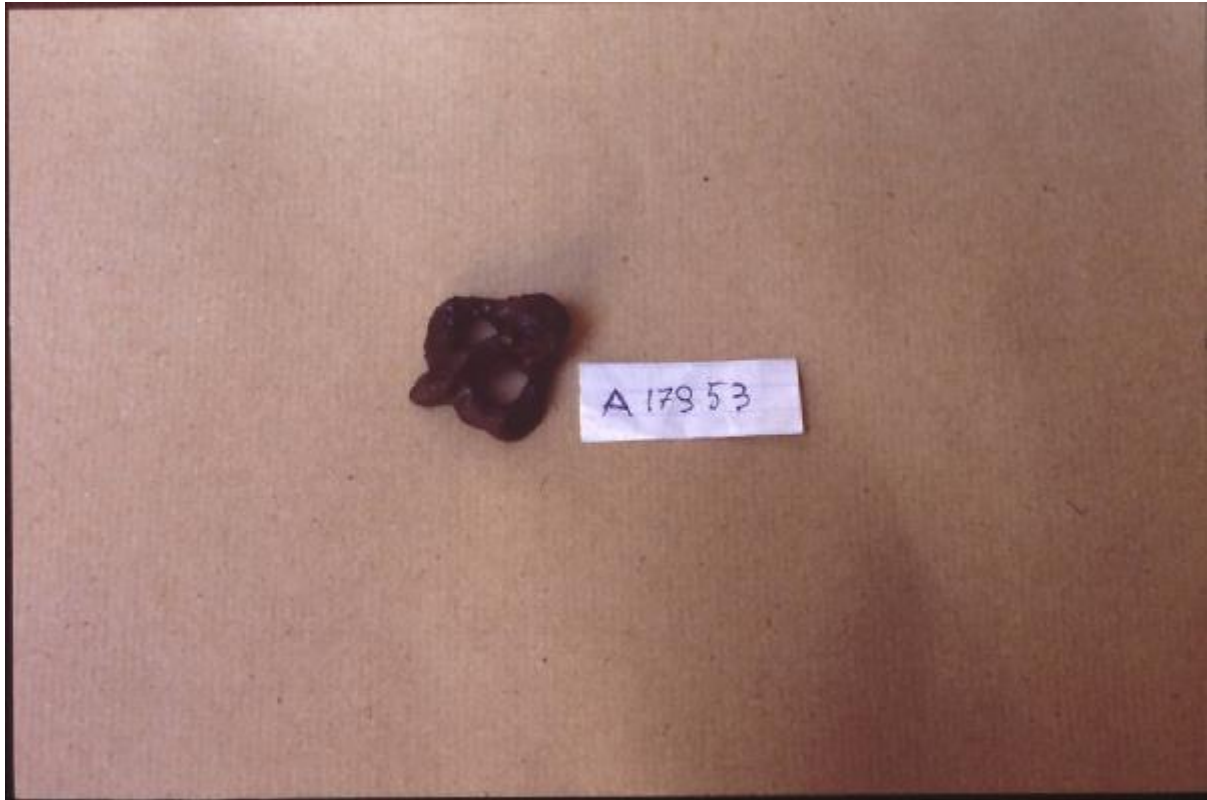


Fibbia priva di placca

altomedioevo



Link risorsa: <https://www.lombardiabeniculturali.it/reperti-archeologici/schede/G0520-00099/>

Scheda SIRBeC: <https://www.lombardiabeniculturali.it/reperti-archeologici/schede-complete/G0520-00099/>

CODICI

Unità operativa: G0520

Numero scheda: 99

Codice scheda: G0520-00099

Tipo scheda: RA

Livello ricerca: C

CODICE UNIVOCO

Codice regione: 03

Ente schedatore: R03/ Civico Museo Archeologico di Milano

Ente competente: S25

OGGETTO

Categoria dell'oggetto: Abbigliamento e ornamenti personali/ accessori

OGGETTO

Definizione: fibbia priva di placca

Autenticità: originale

Disponibilità del bene: reale

Classe e produzione: oggetti in metallo

LOCALIZZAZIONE GEOGRAFICO-AMMINISTRATIVA

INDICAZIONE DEL CONTENITORE FISICO

Codice del contenitore fisico: 27469

Categoria del contenitore fisico: architettura

LOCALIZZAZIONE GEOGRAFICO-AMMINISTRATIVA ATTUALE

Stato: Italia

Regione: Lombardia

Provincia: MI

Nome provincia: Milano

Codice ISTAT comune: 015146

Comune: Milano

COLLOCAZIONE SPECIFICA

Denominazione struttura conservativa - livello 1: Civico Museo Archeologico di Milano

DATI PATRIMONIALI E COLLEZIONI

Sezione: Alto Medioevo

INVENTARIO [1 / 2]

INVENTARIO [2 / 2]

MODALITA' DI REPERIMENTO

ALTRE INDAGINI

CRONOLOGIA

CRONOLOGIA GENERICA

Secolo: sec. VII d.C.

CRONOLOGIA SPECIFICA

Da: 600 d.C.

Validità: post

A: 700 d.C.

Validità: ante

Motivazione cronologia: analisi tipologica e contesto di provenienza

DEFINIZIONE CULTURALE

AMBITO CULTURALE [1 / 2]

Denominazione: altomedioevo

Motivazione dell'attribuzione: analisi tipologica

AMBITO CULTURALE [2 / 2]

Denominazione: produzione longobarda

Motivazione dell'attribuzione: analisi tipologica e contesto di rinvenimento

DATI TECNICI

MATERIA E TECNICA

Materia: Ferro

Tecnica: martellatura

MISURE

Unità: cm

Larghezza: 3.1

Lunghezza: 3.5

DATI ANALITICI

DESCRIZIONE

Indicazioni sull'oggetto

Fibbia in ferro con anello di forma ovale in origine con sezione a lunetta. Rimane l'ardiglione ad uncino munito alla base di scudetto.

CONSERVAZIONE

STATO DI CONSERVAZIONE

Data: 2018

Stato di conservazione: integro

Indicazioni specifiche

Forma alterata dall'ossidazione, che ha comportato anche la saldatura di ardiglione e anello insieme.

RESTAURI E ANALISI

RESTAURI

Data: 1984

Responsabile scientifico: Studio Formica

CONDIZIONE GIURIDICA E VINCOLI

CONDIZIONE GIURIDICA

Indicazione generica: proprietà Ente pubblico territoriale

Indicazione specifica: Comune di Milano - Civico Museo Archeologico

FONTI E DOCUMENTI DI RIFERIMENTO

DOCUMENTAZIONE FOTOGRAFICA

Codice univoco della risorsa: SC_RA_G0520-00099_IMG-0000108421

Genere: documentazione allegata

Tipo: diapositiva colore

Codice identificativo: A 0.9.17953

Collocazione del file nell'archivio locale: MEDIOEVO

Nome del file originale: A 0.9.17953.jpg

BIBLIOGRAFIA [1 / 2]

Genere: bibliografia specifica

Autore: De Marchi P.M.

Titolo libro o rivista: Notizie dal Chiostro del Monastero Maggiore

Titolo contributo: Catalogo dei materiali altomedievali delle Civiche Raccolte Archeologiche di Milano

Luogo di edizione: Milano

Anno di edizione: 1988

V., pp., nn.: Suppl. IV, p. 107

V., tavv., figg.: t. XIV, f. 3.38

BIBLIOGRAFIA [2 / 2]

Genere: bibliografia specifica

Autore: Mantovani, G.

Titolo libro o rivista: Notizie archeologiche bergomensi

Luogo di edizione: Bergamo

Anno di edizione: 1882

V., pp., nn.: p. 83

COMPILAZIONE

COMPILAZIONE

Anno di redazione: 2018

Ente compilatore: Civico Museo Archeologico di Milano

Nome: Re, Elisa

Funzionario responsabile: Provenzali, Anna