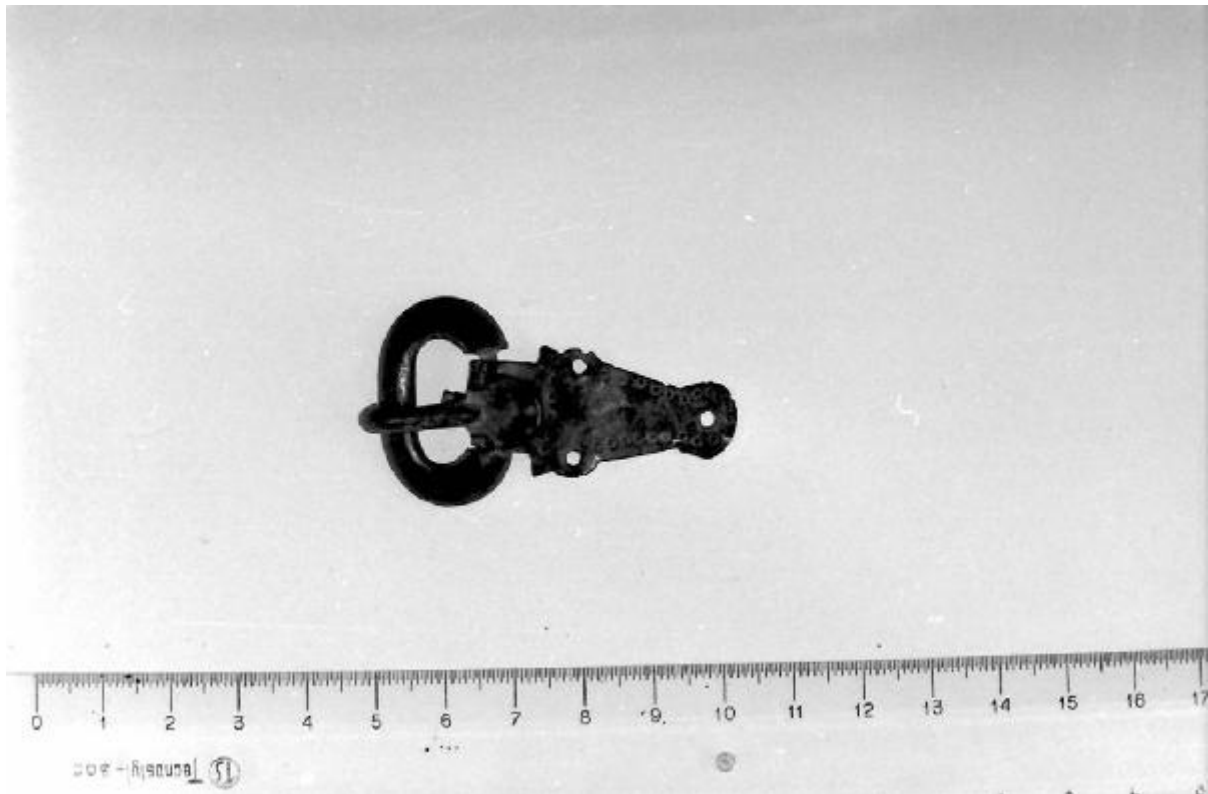


Coppia di fibbiette

altomedioevo



Link risorsa: <https://www.lombardiabeniculturali.it/reperti-archeologici/schede/G0520-00111/>

Scheda SIRBeC: <https://www.lombardiabeniculturali.it/reperti-archeologici/schede-complete/G0520-00111/>

CODICI

Unità operativa: G0520

Numero scheda: 111

Codice scheda: G0520-00111

Tipo scheda: RA

Livello ricerca: C

CODICE UNIVOCO

Codice regione: 03

Ente schedatore: R03/ Civico Museo Archeologico di Milano

Ente competente: S25

OGGETTO

Categoria dell'oggetto: Abbigliamento e ornamenti personali/ accessori

OGGETTO

Definizione: coppia di fibbiette

Tipologia: tipo bizantino

Identificazione: coppia

Autenticità: originale

QUANTITA'

Quantità complessiva degli elementi: 2

Disponibilità del bene: reale

Classe e produzione: oggetti in metallo

LOCALIZZAZIONE GEOGRAFICO-AMMINISTRATIVA

INDICAZIONE DEL CONTENITORE FISICO

Codice del contenitore fisico: 27469

Categoria del contenitore fisico: architettura

LOCALIZZAZIONE GEOGRAFICO-AMMINISTRATIVA ATTUALE

Stato: Italia

Regione: Lombardia

Provincia: MI

Nome provincia: Milano

Codice ISTAT comune: 015146

Comune: Milano

COLLOCAZIONE SPECIFICA

Denominazione struttura conservativa - livello 1: Civico Museo Archeologico di Milano

DATI PATRIMONIALI E COLLEZIONI

Sezione: Alto Medioevo

INVENTARIO [1 / 2]

INVENTARIO [2 / 2]

MODALITA' DI REPERIMENTO

ALTRE INDAGINI

CRONOLOGIA

CRONOLOGIA GENERICA

Secolo: sec. VII d.C.

Frazione di secolo: prima metà

CRONOLOGIA SPECIFICA

Da: 600 d.C.

Validità: post

A: 650 d.C.

Validità: ante

Motivazione cronologia: analisi tipologica e contesto di provenienza

DEFINIZIONE CULTURALE

AMBITO CULTURALE [1 / 3]

Denominazione: altomedioevo

Motivazione dell'attribuzione: analisi tipologica

AMBITO CULTURALE [2 / 3]

Denominazione: produzione longobarda

Motivazione dell'attribuzione: analisi tipologica e contesto di rinvenimento

AMBITO CULTURALE [3 / 3]

Denominazione: tradizione bizantina

Motivazione dell'attribuzione: analisi stilistica e contesto di rinvenimento

DATI TECNICI

MATERIA E TECNICA [1 / 2]

Materia: bronzo

Note: Tracce di argentatura sull'anello. Placca in lamina di rame ritagliata.

Tecnica [1 / 2]: fusione

Tecnica [2 / 2]: punzonatura

MATERIA E TECNICA [2 / 2]

Materia: rame

Tecnica: punzonatura

MISURE [1 / 2]

Parte: fibbietta a

Unità: cm

Larghezza: 3

Lunghezza: 5.2

MISURE [2 / 2]

Parte: fibbietta b

Unità: cm

Larghezza: 2.92

Lunghezza: 5.4

DATI ANALITICI

DESCRIZIONE

Indicazioni sull'oggetto

Coppia di fibbiette di tradizione bizantina a placca mobile triangolare che termina a disco. L'anello ovale in bronzo è a sezione pseudolenticolare, mentre l'ardiglione, sempre in bronzo, è con scudetto alla base. La placca, ottenuta mediante una lamina di rame, lungo il lato di attacco presenta due fori per i chiodetti di fissaggio, mentre il terzo foro occupa il centro del disco terminale. La placca e l'anello si articolano insieme mediante due sottili listelli metallici di forma rettangolare che si ripiegano oltre l'anello, fissandolo alla placca. L'anello e la placca risultano decorati mediante punzonatura: il primo con una serie di piccoli cerchi e punti trasversali alternati, mentre la placca con una cornice di piccoli cerchi lungo i margini.

CONSERVAZIONE

STATO DI CONSERVAZIONE

Data: 2018

Stato di conservazione: integro

Indicazioni specifiche: Mancano i chiodi per l'applicazione. La decorazione dell'anello è parzialmente abrasa.

CONDIZIONE GIURIDICA E VINCOLI

CONDIZIONE GIURIDICA

Indicazione generica: proprietà Ente pubblico territoriale

Indicazione specifica: Comune di Milano - Civico Museo Archeologico

FONTI E DOCUMENTI DI RIFERIMENTO

DOCUMENTAZIONE FOTOGRAFICA [1 / 2]

Codice univoco della risorsa: SC_RA_G0520-00111_IMG-0000108433

Genere: documentazione allegata

Tipo: negativo b/n

Codice identificativo: A 0.9.6311a

Collocazione del file nell'archivio locale: MEDIOEVO

Nome del file originale: A 0.9.6311a.jpg

DOCUMENTAZIONE FOTOGRAFICA [2 / 2]

Codice univoco della risorsa: SC_RA_G0520-00111_IMG-0000108434

Genere: documentazione allegata

Tipo: negativo b/n

Codice identificativo: A 0.9.6311b

Visibilità immagine: 1

Collocazione del file nell'archivio locale: MEDIOEVO

Nome del file originale: A 0.9.6311b.jpg

BIBLIOGRAFIA [1 / 2]

Genere: bibliografia specifica

Autore: De Marchi P.M.

Titolo libro o rivista: Notizie dal Chiostro del Monastero Maggiore

Titolo contributo: Catalogo dei materiali altomedievali delle Civiche Raccolte Archeologiche di Milano

Luogo di edizione: Milano

Anno di edizione: 1988

V., pp., nn.: Suppl. IV, p. 109

V., tavv., figg.: t. XIX, f. 3.48 a, b

BIBLIOGRAFIA [2 / 2]

Genere: bibliografia specifica

Autore: De Marchi P.M. / Caporusso D. et alii

Titolo libro o rivista: Civico Museo Archeologico di Milano. Guida alla sezione altomedievale

Luogo di edizione: Milano

Anno di edizione: 2011

V., pp., nn.: p. 96

V., tavv., figg.: f. 12.23

COMPILAZIONE

COMPILAZIONE

Anno di redazione: 2018

Ente compilatore: Civico Museo Archeologico di Milano

Nome: Re, Elisa

Funzionario responsabile: Provenzali, Anna