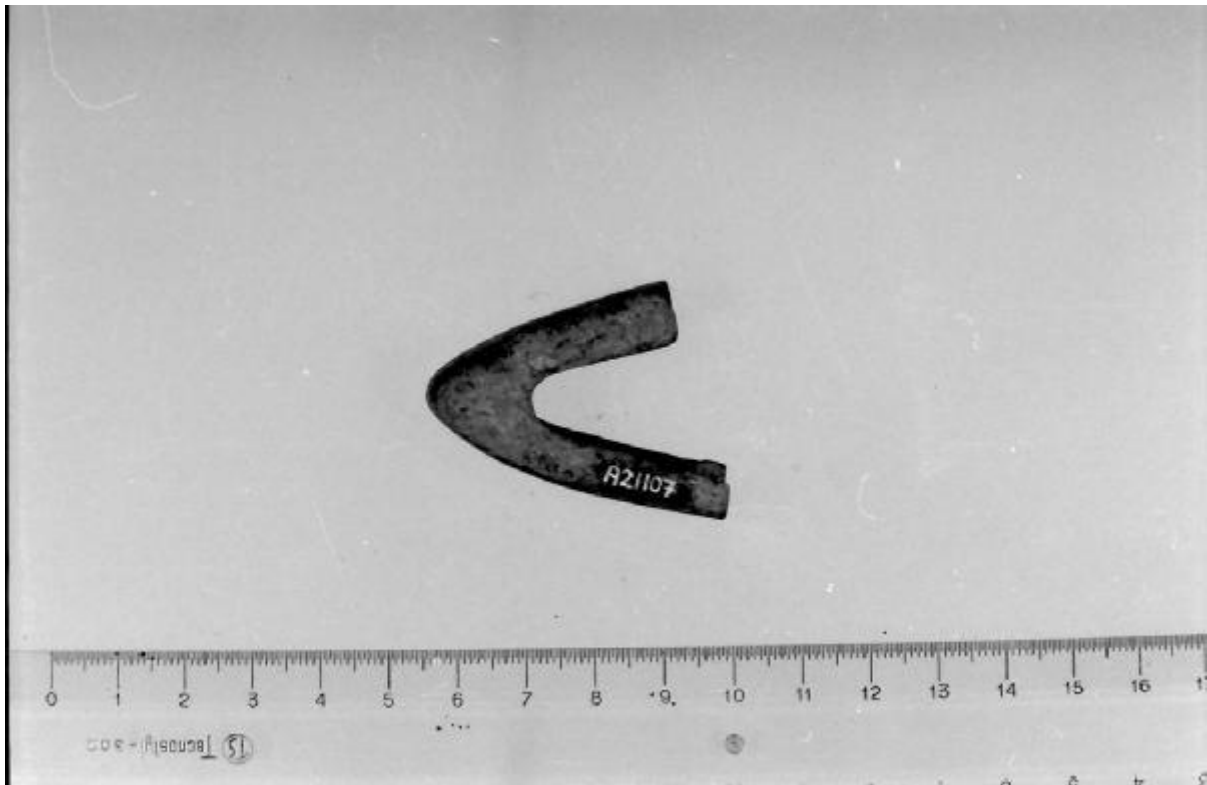


# Puntale di fodero

## altomedioevo



Link risorsa: <https://www.lombardiabeniculturali.it/reperti-archeologici/schede/G0520-00134/>

Scheda SIRBeC: <https://www.lombardiabeniculturali.it/reperti-archeologici/schede-complete/G0520-00134/>

## **CODICI**

Unità operativa: G0520

Numero scheda: 134

Codice scheda: G0520-00134

Tipo scheda: RA

Livello ricerca: C

### **CODICE UNIVOCO**

Codice regione: 03

Ente schedatore: R03/ Civico Museo Archeologico di Milano

Ente competente: S25

## **OGGETTO**

Categoria dell'oggetto: Strumenti, utensili e oggetti d'uso

### **OGGETTO**

Definizione: puntale di fodero

Autenticità: originale

Disponibilità del bene: reale

Classe e produzione: oggetti in metallo

## **LOCALIZZAZIONE GEOGRAFICO-AMMINISTRATIVA**

### **INDICAZIONE DEL CONTENITORE FISICO**

Codice del contenitore fisico: 27469

Categoria del contenitore fisico: architettura

### **LOCALIZZAZIONE GEOGRAFICO-AMMINISTRATIVA ATTUALE**

Stato: Italia

Regione: Lombardia

Provincia: MI

Nome provincia: Milano

Codice ISTAT comune: 015146

Comune: Milano

## COLLOCAZIONE SPECIFICA

Denominazione struttura conservativa - livello 1: Civico Museo Archeologico di Milano

## DATI PATRIMONIALI E COLLEZIONI

Sezione: Alto Medioevo

**INVENTARIO [1 / 2]**

**INVENTARIO [2 / 2]**

## MODALITA' DI REPERIMENTO

**ALTRE INDAGINI**

## CRONOLOGIA

### CRONOLOGIA GENERICA

Secolo: sec. VII d.C.

Frazione di secolo: prima metà

### CRONOLOGIA SPECIFICA

Da: 600 d.C.

Validità: post

A: 650 d.C.

Validità: ante

Motivazione cronologia: analisi tipologica e contesto di provenienza

## DEFINIZIONE CULTURALE

### AMBITO CULTURALE [1 / 2]

Denominazione: altomedioevo

Motivazione dell'attribuzione: analisi tipologica

### AMBITO CULTURALE [2 / 2]

Denominazione: produzione longobarda

Motivazione dell'attribuzione: analisi tipologica e contesto di rinvenimento

## DATI TECNICI

### MATERIA E TECNICA [1 / 2]

Materia: bronzo

## **MATERIA E TECNICA [2 / 2]**

Materia: fusione

## **MISURE**

Unità: cm

Larghezza: 1.5

Lunghezza: 4.5

Specifiche: lunghezza braccio maggiore: 4,42

lunghezza braccio minore: 3,1

## **DATI ANALITICI**

### **DESCRIZIONE**

Indicazioni sull'oggetto

Puntale di fodero di scramasax in bronzo di forma ogivale costituito da due rinforzi laterali di lunghezza diversa. Entrambi i rinforzi hanno sezione a "U". Alle estremità vi sono chiodi di fissaggio al fodero.

## **CONSERVAZIONE**

### **STATO DI CONSERVAZIONE**

Data: 2018

Stato di conservazione: mutilo

Indicazioni specifiche: Lacuna al margine del braccio minore; presenza di graffiature determinate dall'uso.

## **CONDIZIONE GIURIDICA E VINCOLI**

### **CONDIZIONE GIURIDICA**

Indicazione generica: proprietà Ente pubblico territoriale

Indicazione specifica: Comune di Milano - Civico Museo Archeologico

## **FONTI E DOCUMENTI DI RIFERIMENTO**

### **DOCUMENTAZIONE FOTOGRAFICA**

Codice univoco della risorsa: SC\_RA\_G0520-00134\_IMG-0000108458

Genere: documentazione allegata

Tipo: negativo b/n

Codice identificativo: A 0.9.21107

Collocazione del file nell'archivio locale: MEDIOEVO

Nome del file originale: A 0.9.21107.jpg

**BIBLIOGRAFIA [1 / 2]**

Genere: bibliografia specifica

Autore: De Marchi P.M.

Titolo libro o rivista: Notizie dal Chiostro del Monastero Maggiore

Titolo contributo: Catalogo dei materiali altomedievali delle Civiche Raccolte Archeologiche di Milano

Luogo di edizione: Milano

Anno di edizione: 1988

V., pp., nn.: Suppl. IV, p. 113, n. 3.72

V., tavv., figg.: t. XXVI, f. 3.72

**BIBLIOGRAFIA [2 / 2]**

Genere: bibliografia specifica

Autore: De Marchi P.M. / Caporusso D. et alii

Titolo libro o rivista: Civico Museo Archeologico di Milano. Guida alla sezione altomedievale

Luogo di edizione: Milano

Anno di edizione: 2011

V., pp., nn.: p. 95, n. 12.17

## COMPILAZIONE

### COMPILAZIONE

Anno di redazione: 2018

Ente compilatore: Civico Museo Archeologico di Milano

Nome: Re, Elisa

Funzionario responsabile: Provenzali, Anna