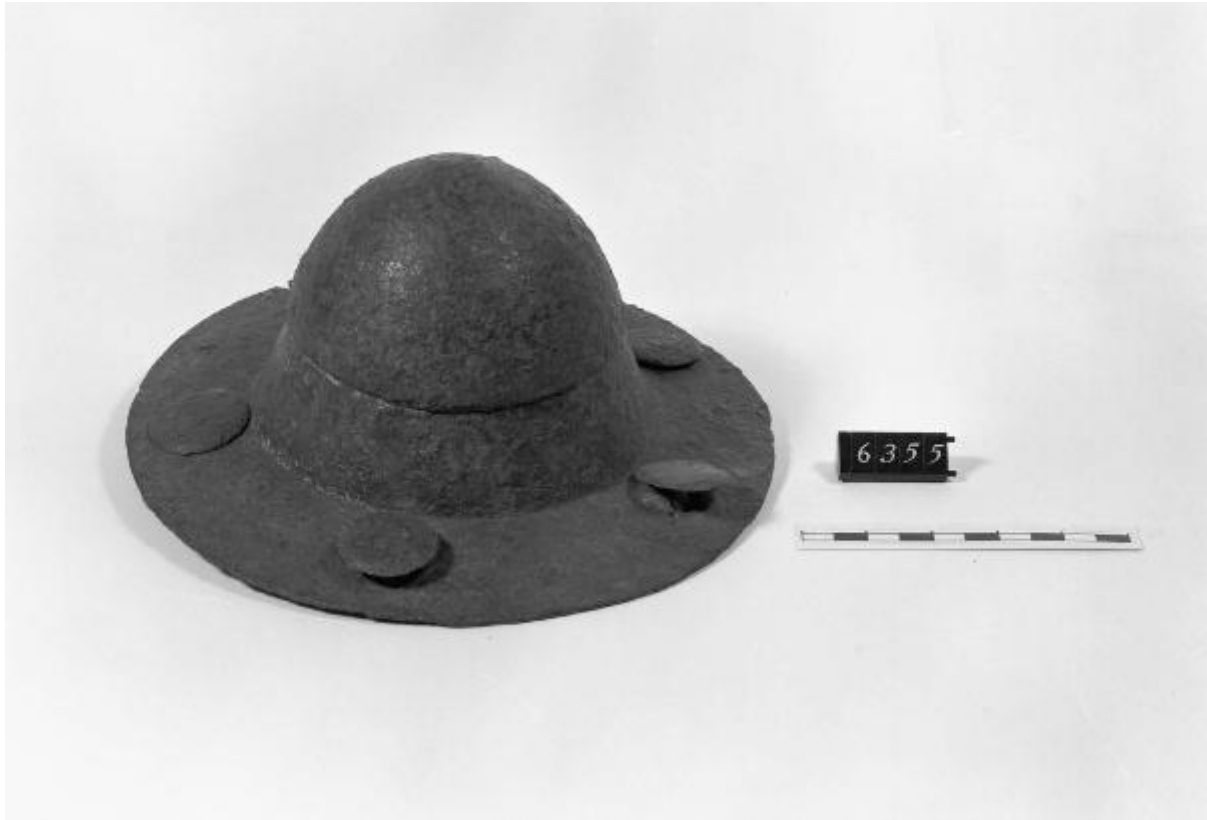


# Umbone di scudo

## altomedioevo



Link risorsa: <https://www.lombardiabeniculturali.it/reperti-archeologici/schede/G0520-00149/>

Scheda SIRBeC: <https://www.lombardiabeniculturali.it/reperti-archeologici/schede-complete/G0520-00149/>

## **CODICI**

Unità operativa: G0520

Numero scheda: 149

Codice scheda: G0520-00149

Tipo scheda: RA

Livello ricerca: C

### **CODICE UNIVOCO**

Codice regione: 03

Ente schedatore: R03/ Civico Museo Archeologico di Milano

Ente competente: S25

## **OGGETTO**

Categoria dell'oggetto: Strumenti, utensili e oggetti d'uso/ armi e armature

### **OGGETTO**

Definizione: umbone di scudo

Autenticità: originale

Disponibilità del bene: reale

Classe e produzione: oggetti in metallo

## **LOCALIZZAZIONE GEOGRAFICO-AMMINISTRATIVA**

### **INDICAZIONE DEL CONTENITORE FISICO**

Codice del contenitore fisico: 27469

Categoria del contenitore fisico: architettura

### **LOCALIZZAZIONE GEOGRAFICO-AMMINISTRATIVA ATTUALE**

Stato: Italia

Regione: Lombardia

Provincia: MI

Nome provincia: Milano

Codice ISTAT comune: 015146

Comune: Milano

## COLLOCAZIONE SPECIFICA

Denominazione struttura conservativa - livello 1: Civico Museo Archeologico di Milano

## DATI PATRIMONIALI E COLLEZIONI

Sezione: Alto Medioevo

**INVENTARIO [1 / 2]**

**INVENTARIO [2 / 2]**

## MODALITA' DI REPERIMENTO

**ALTRE INDAGINI**

## CRONOLOGIA

### CRONOLOGIA GENERICA

Secolo: sec. VII d.C.

Frazione di secolo: prima metà

### CRONOLOGIA SPECIFICA

Da: 600 d.C.

Validità: post

A: 650 d.C.

Validità: ante

Motivazione cronologia: analisi tipologica e contesto di provenienza

## DEFINIZIONE CULTURALE

### AMBITO CULTURALE [1 / 2]

Denominazione: altomedioevo

Motivazione dell'attribuzione: analisi tipologica

### AMBITO CULTURALE [2 / 2]

Denominazione: produzione longobarda

Motivazione dell'attribuzione: analisi tipologica e contesto di rinvenimento

## DATI TECNICI

### MATERIA E TECNICA

Materia: ferro

Tecnica [1 / 2]: forgiatura

Tecnica [2 / 2]: martellatura

### MISURE

Unità: cm

Altezza: 9

Diametro: 20.7

Spessore: 2.5

Specifiche: spessore min.: 1,9 cm  
diametro ribattini: 2,9 - 3 cm

## DATI ANALITICI

### DESCRIZIONE

Indicazioni sull'oggetto

Umbone in ferro con larga tesa, parte centrale troncoconica e calotta di forma emisferica leggermente inclinata all'unione con la base. I ribattini della tesa sono cinque e di forma troncoconica appiattita.

Notizie storico-critiche: Questa tipologia di umbone è la più diffusa nell'Italia longobarda.

## CONSERVAZIONE

### STATO DI CONSERVAZIONE

Data: 2018

Stato di conservazione: mutilo

Indicazioni specifiche

Lievi lacune ai margini del bordo della tesa e sulla calotta. Presenza di incrostazioni sulla superficie. Rimangono residui di legno sulla faccia posteriore della tesa.

## CONDIZIONE GIURIDICA E VINCOLI

### CONDIZIONE GIURIDICA

Indicazione generica: proprietà Ente pubblico territoriale

Indicazione specifica: Comune di Milano - Civico Museo Archeologico

## FONTI E DOCUMENTI DI RIFERIMENTO

### DOCUMENTAZIONE FOTOGRAFICA

Codice univoco della risorsa: SC\_RA\_G0520-00149\_IMG-0000108476

Genere: documentazione allegata

Tipo: negativo b/n

Codice identificativo: A 0.9.6355

Collocazione del file nell'archivio locale: MEDIOEVO

Nome del file originale: A 0.9.6355.jpg

#### **BIBLIOGRAFIA [1 / 2]**

Genere: bibliografia specifica

Autore: De Marchi P.M.

Titolo libro o rivista: Notizie dal Chiostro del Monastero Maggiore

Titolo contributo: Catalogo dei materiali altomedievali delle Civiche Raccolte Archeologiche di Milano

Luogo di edizione: Milano

Anno di edizione: 1988

V., pp., nn.: Suppl. IV, pp. 116-117, n. 3.88

V., tavv., figg.: t. XXXV, f. 3.88

#### **BIBLIOGRAFIA [2 / 2]**

Genere: bibliografia specifica

Autore: De Marchi P.M. / Caporusso D. et alii

Titolo libro o rivista: Civico Museo Archeologico di Milano. Guida alla sezione altomedievale

Luogo di edizione: Milano

Anno di edizione: 2011

V., pp., nn.: p. 92, N. 12.5

## **COMPILAZIONE**

### **COMPILAZIONE**

Anno di redazione: 2018

Ente compilatore: Civico Museo Archeologico di Milano

Nome: Re, Elisa

Funzionario responsabile: Provenzali, Anna