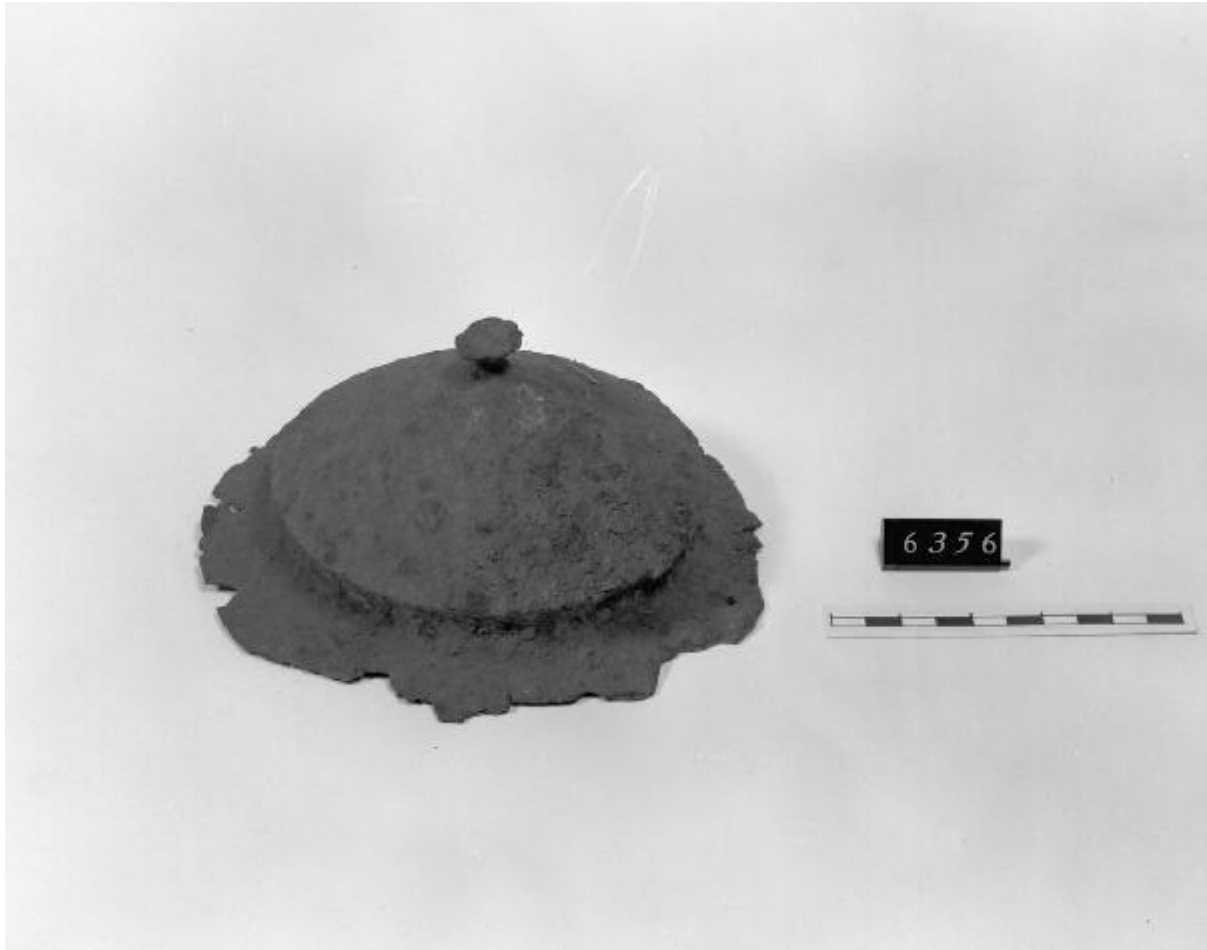


Umbone di scudo

altomedioevo



Link risorsa: <https://www.lombardiabeniculturali.it/reperti-archeologici/schede/G0520-00150/>

Scheda SIRBeC: <https://www.lombardiabeniculturali.it/reperti-archeologici/schede-complete/G0520-00150/>

CODICI

Unità operativa: G0520

Numero scheda: 150

Codice scheda: G0520-00150

Tipo scheda: RA

Livello ricerca: C

CODICE UNIVOCO

Codice regione: 03

Ente schedatore: R03/ Civico Museo Archeologico di Milano

Ente competente: S25

OGGETTO

Categoria dell'oggetto: Strumenti, utensili e oggetti d'uso/ armi e armature

OGGETTO

Definizione: umbone di scudo

Autenticità: originale

Disponibilità del bene: reale

Classe e produzione: oggetti in metallo

LOCALIZZAZIONE GEOGRAFICO-AMMINISTRATIVA

INDICAZIONE DEL CONTENITORE FISICO

Codice del contenitore fisico: 27469

Categoria del contenitore fisico: architettura

LOCALIZZAZIONE GEOGRAFICO-AMMINISTRATIVA ATTUALE

Stato: Italia

Regione: Lombardia

Provincia: MI

Nome provincia: Milano

Codice ISTAT comune: 015146

Comune: Milano

COLLOCAZIONE SPECIFICA

Denominazione struttura conservativa - livello 1: Civico Museo Archeologico di Milano

DATI PATRIMONIALI E COLLEZIONI

Sezione: Alto Medioevo

INVENTARIO [1 / 2]

INVENTARIO [2 / 2]

MODALITA' DI REPERIMENTO

ALTRE INDAGINI

CRONOLOGIA

CRONOLOGIA GENERICA

Secolo: sec. VI d.C.

Frazione di secolo: ultimo quarto

CRONOLOGIA SPECIFICA

Da: 569 d.C.

Validità: post

A: 600 d.C.

Validità: ante

Motivazione cronologia: analisi tipologica e contesto di provenienza

DEFINIZIONE CULTURALE

AMBITO CULTURALE [1 / 2]

Denominazione: altomedioevo

Motivazione dell'attribuzione: analisi tipologica

AMBITO CULTURALE [2 / 2]

Denominazione: produzione longobarda

Motivazione dell'attribuzione: analisi tipologica e contesto di rinvenimento

DATI TECNICI

MATERIA E TECNICA

Materia: ferro

Tecnica [1 / 2]: forgiatura

Tecnica [2 / 2]: martellatura

MISURE

Unità: cm

Altezza: 7.3

Diametro: 16.9

Spessore: 2.4

Specifiche: spessore min.: 1,9 cm

DATI ANALITICI

DESCRIZIONE

Indicazioni sull'oggetto

Umbone in ferro con larga tesa stretta e calotta bassa di forma conica munita di un bottone circolare alla sua sommità; la calotta è carenata su gola mediana. Sulla tesa si sono conservati due piccoli fori, forse per il fissaggio di borchie.

Notizie storico-critiche: Questa tipologia di umbone è già attestato in Pannonia a metà del VI secolo.

CONSERVAZIONE

STATO DI CONSERVAZIONE

Data: 2018

Stato di conservazione: mutilo

Indicazioni specifiche: Manca una piccola parte della tesa. Presenza di ossidazioni sulla superficie.

CONDIZIONE GIURIDICA E VINCOLI

CONDIZIONE GIURIDICA

Indicazione generica: proprietà Ente pubblico territoriale

Indicazione specifica: Comune di Milano - Civico Museo Archeologico

FONTI E DOCUMENTI DI RIFERIMENTO

DOCUMENTAZIONE FOTOGRAFICA

Codice univoco della risorsa: SC_RA_G0520-00150_IMG-0000108477

Genere: documentazione allegata

Tipo: negativo b/n

Codice identificativo: A 0.9.6356

Collocazione del file nell'archivio locale: MEDIOEVO

Nome del file originale: A 0.9.6356.jpg

BIBLIOGRAFIA [1 / 4]

Genere: bibliografia specifica

Autore: De Marchi P.M.

Titolo libro o rivista: Notizie dal Chiostro del Monastero Maggiore

Titolo contributo: Catalogo dei materiali altomedievali delle Civiche Raccolte Archeologiche di Milano

Luogo di edizione: Milano

Anno di edizione: 1988

V., pp., nn.: Suppl. IV, p. 117, n. 3.89

V., tavv., figg.: t. XXXVI, f. 3.89

BIBLIOGRAFIA [2 / 4]

Genere: bibliografia di confronto

Autore: Menis G. C.

Titolo libro o rivista: I Longobardi

Titolo contributo: La migrazione dei Longobardi

Luogo di edizione: Milano

Anno di edizione: 1992

V., pp., nn.: pp. 47-48, n. 33b

V., tavv., figg.: f. 33 b

BIBLIOGRAFIA [3 / 4]

Genere: bibliografia di confronto

Autore: Possenti E.

Titolo libro o rivista: I Longobardi. Dalla caduta dell'Impero all'alba dell'Italia

Titolo contributo: Il Veneto tra Ostrogoti e Longobardi

Luogo di edizione: Cinisello Balsamo

Anno di edizione: 2007

V., pp., nn.: p. 232

V., tavv., figg.: f. 4.18

BIBLIOGRAFIA [4 / 4]

Genere: bibliografia specifica

Autore: De Marchi P.M. / Caporusso D. et alii

Titolo libro o rivista: Civico Museo Archeologico di Milano. Guida alla sezione altomedievale

Luogo di edizione: Milano

Anno di edizione: 2011

V., pp., nn.: p. 92, n. 12.3

COMPILAZIONE

COMPILAZIONE

Anno di redazione: 2018

Ente compilatore: Civico Museo Archeologico di Milano

Nome: Re, Elisa

Funzionario responsabile: Provenzali, Anna