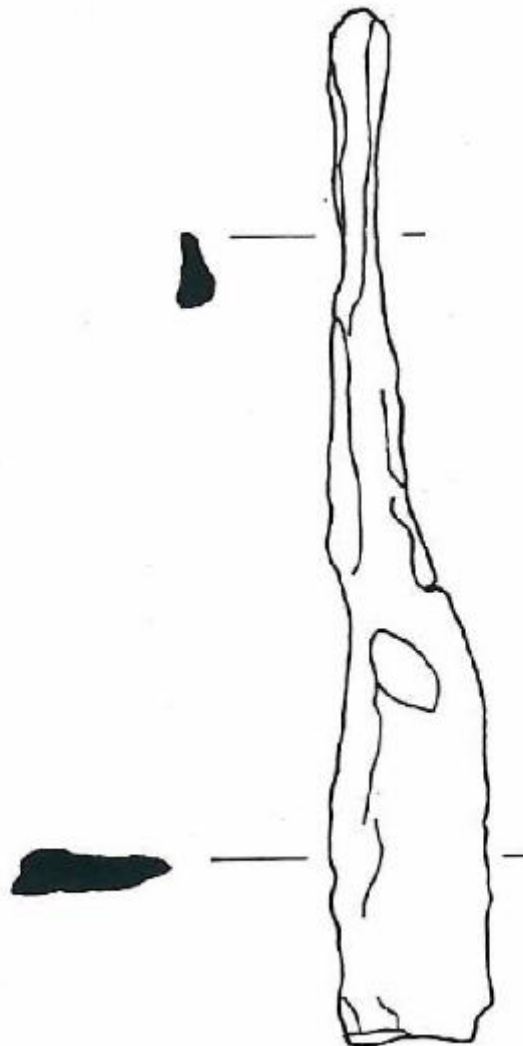


# Cesoie

## altomedioevo



Link risorsa: <https://www.lombardiabenculturali.it/reperti-archeologici/schede/G0520-00170/>

Scheda SIRBeC: <https://www.lombardiabenculturali.it/reperti-archeologici/schede-complete/G0520-00170/>

## **CODICI**

Unità operativa: G0520

Numero scheda: 170

Codice scheda: G0520-00170

Tipo scheda: RA

Livello ricerca: C

### **CODICE UNIVOCO**

Codice regione: 03

Ente schedatore: R03/ Civico Museo Archeologico di Milano

Ente competente: S25

## **OGGETTO**

Categoria dell'oggetto: Strumenti, utensili e oggetti d'uso

### **OGGETTO**

Definizione: cesoie

Autenticità: originale

Disponibilità del bene: reale

Classe e produzione: oggetti in metallo

## **LOCALIZZAZIONE GEOGRAFICO-AMMINISTRATIVA**

### **INDICAZIONE DEL CONTENITORE FISICO**

Codice del contenitore fisico: 27469

Categoria del contenitore fisico: architettura

### **LOCALIZZAZIONE GEOGRAFICO-AMMINISTRATIVA ATTUALE**

Stato: Italia

Regione: Lombardia

Provincia: MI

Nome provincia: Milano

Codice ISTAT comune: 015146

Comune: Milano

## COLLOCAZIONE SPECIFICA

Denominazione struttura conservativa - livello 1: Civico Museo Archeologico di Milano

## DATI PATRIMONIALI E COLLEZIONI

Sezione: Alto Medioevo

**INVENTARIO [1 / 2]**

**INVENTARIO [2 / 2]**

## MODALITA' DI REPERIMENTO

**ALTRE INDAGINI**

## CRONOLOGIA

### CRONOLOGIA GENERICA

Secolo: secc. VI-VII d.C.

### CRONOLOGIA SPECIFICA

Da: 570 d.C.

Validità: post

A: 650 d.C.

Validità: ante

Motivazione cronologia: analisi tipologica e contesto di provenienza

## DEFINIZIONE CULTURALE

### AMBITO CULTURALE [1 / 2]

Denominazione: altomedioevo

Motivazione dell'attribuzione: analisi tipologica

### AMBITO CULTURALE [2 / 2]

Denominazione: produzione longobarda

Motivazione dell'attribuzione: analisi tipologica e contesto di rinvenimento

## DATI TECNICI

### MATERIA E TECNICA

Materia: Ferro

Tecnica: martellatura

## MISURE

Unità: cm

Larghezza: 1.5

Lunghezza: 15.5

Specifiche: Larghezza max della lama

## DATI ANALITICI

### DESCRIZIONE

Indicazioni sull'oggetto

Frammento di cesoie in ferro per caratteristiche riconducibile all'esemplare A 0.9.17965, ovvero cesoie con molla a sezione rettangolare e lame di forma triangolare allungate. Si sono conservate una piccola parte della molla e una lama priva della punta.

## CONSERVAZIONE

### STATO DI CONSERVAZIONE

Data: 2018

Stato di conservazione: frammentario

Indicazioni specifiche

Presenti sulla superficie ossidazioni e incrostazioni. Si è conservata meno della metà della cesoia, ovvero: parte della molla e una lama priva della punta.

## CONDIZIONE GIURIDICA E VINCOLI

### CONDIZIONE GIURIDICA

Indicazione generica: proprietà Ente pubblico territoriale

Indicazione specifica: Comune di Milano - Civico Museo Archeologico

## FONTI E DOCUMENTI DI RIFERIMENTO

### DOCUMENTAZIONE FOTOGRAFICA

Codice univoco della risorsa: SC\_RA\_G0520-00170\_IMG-0000108500

Genere: documentazione allegata

Codice identificativo: A 0.9.17959

Collocazione del file nell'archivio locale: MEDIOEVO

Nome del file originale: A 0.9.17959.jpg

## **BIBLIOGRAFIA**

Genere: bibliografia specifica

Autore: De Marchi P.M.

Titolo libro o rivista: Notizie dal Chiostro del Monastero Maggiore

Titolo contributo: Catalogo dei materiali altomedievali delle Civiche Raccolte Archeologiche di Milano

Luogo di edizione: Milano

Anno di edizione: 1988

V., pp., nn.: Suppl. IV, p. 109, n. 3.50

V., tavv., figg.: t. XIX, f. 3.50

## **COMPILAZIONE**

### **COMPILAZIONE**

Anno di redazione: 2018

Ente compilatore: Civico Museo Archeologico di Milano

Nome: Re, Elisa

Funzionario responsabile: Provenzali, Anna