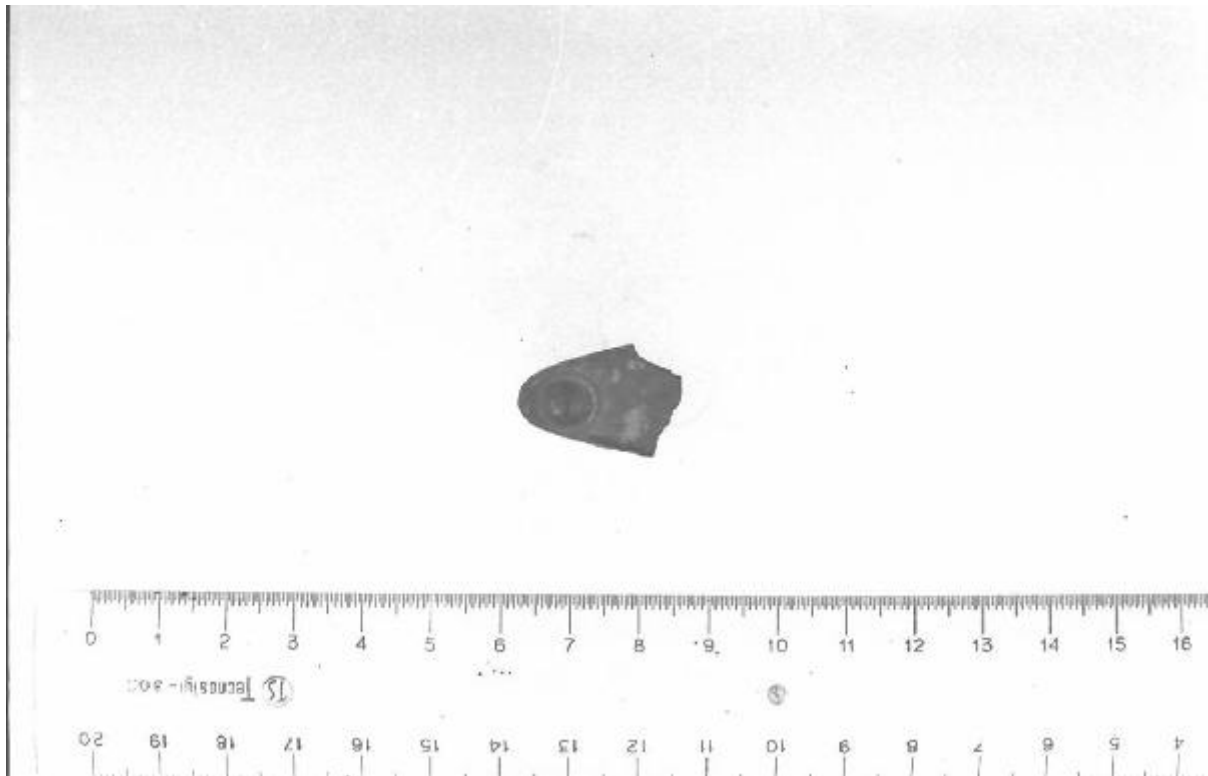


Placca o controplacca

altomedioevo



Link risorsa: <https://www.lombardiabenculturali.it/reperti-archeologici/schede/G0520-00197/>

Scheda SIRBeC: <https://www.lombardiabenculturali.it/reperti-archeologici/schede-complete/G0520-00197/>

CODICI

Unità operativa: G0520

Numero scheda: 197

Codice scheda: G0520-00197

Tipo scheda: RA

Livello ricerca: C

CODICE UNIVOCO

Codice regione: 03

Ente schedatore: R03/ Civico Museo Archeologico di Milano

Ente competente: S25

OGGETTO

Categoria dell'oggetto: Abbigliamento e ornamenti personali/ accessori

OGGETTO

Definizione: placca o controplacca

Autenticità: originale

Disponibilità del bene: reale

Classe e produzione: oggetti in metallo

LOCALIZZAZIONE GEOGRAFICO-AMMINISTRATIVA

INDICAZIONE DEL CONTENITORE FISICO

Codice del contenitore fisico: 27469

Categoria del contenitore fisico: architettura

LOCALIZZAZIONE GEOGRAFICO-AMMINISTRATIVA ATTUALE

Stato: Italia

Regione: Lombardia

Provincia: MI

Nome provincia: Milano

Codice ISTAT comune: 015146

Comune: Milano

COLLOCAZIONE SPECIFICA

Denominazione struttura conservativa - livello 1: Civico Museo Archeologico di Milano

DATI PATRIMONIALI E COLLEZIONI

Sezione: Alto Medioevo

INVENTARIO

MODALITA' DI REPERIMENTO

ALTRE INDAGINI

CRONOLOGIA

CRONOLOGIA GENERICA

Secolo: secc. VI-VII d.C.

CRONOLOGIA SPECIFICA

Da: 570 d.C.

Validità: post

A: 700 d.C.

Validità: ante

Specifica: A causa della genericità del materiale non è possibile fornire una datazione più precisa.

Motivazione cronologia: analisi tipologica

DEFINIZIONE CULTURALE

AMBITO CULTURALE [1 / 2]

Denominazione: altomedioevo

Motivazione dell'attribuzione: analisi tipologica

AMBITO CULTURALE [2 / 2]

Denominazione: produzione longobarda

Motivazione dell'attribuzione: analisi tipologica

DATI TECNICI

MATERIA E TECNICA

Materia: bronzo

Tecnica [1 / 2]: fusione

Tecnica [2 / 2]: doratura

MISURE

Unità: cm

Larghezza: 1.5

Lunghezza: 2.4

DATI ANALITICI

DESCRIZIONE

Indicazioni sull'oggetto

Frammento di placca o controplacca pertinente a una fibbia di cintura in bronzo: rimane la parte terminale ad angolo con vertice arrotondato; i margini sono inclinati verso l'esterno. In prossimità della punta è fissata una borchia ornamentale a testa emisferica su corona di base zigrinata. Sul retro rimane l'asticella per il fissaggio.

CONSERVAZIONE

STATO DI CONSERVAZIONE

Data: 2018

Stato di conservazione: frammentario

CONDIZIONE GIURIDICA E VINCOLI

CONDIZIONE GIURIDICA

Indicazione generica: proprietà Ente pubblico territoriale

Indicazione specifica: Comune di Milano - Civico Museo Archeologico

FONTI E DOCUMENTI DI RIFERIMENTO

DOCUMENTAZIONE FOTOGRAFICA

Codice univoco della risorsa: SC_RA_G0520-00197_IMG-0000108528

Genere: documentazione allegata

Tipo: negativo b/n

Codice identificativo: A 0.9.5203

Collocazione del file nell'archivio locale: MEDIOEVO

Nome del file originale: A 0.9.5203.jpg

BIBLIOGRAFIA [1 / 2]

Genere: bibliografia specifica

Autore: De Marchi P.M.

Titolo libro o rivista: Notizie dal Chiostro del Monastero Maggiore

Titolo contributo: Catalogo dei materiali altomedievali delle Civiche Raccolte Archeologiche di Milano

Luogo di edizione: Milano

Anno di edizione: 1988

V., pp., nn.: Suppl. IV, p. 131, n. 5.22

V., tavv., figg.: t. LII, f. 5.22

BIBLIOGRAFIA [2 / 2]

Genere: bibliografia specifica

Autore: Ricci S.

Titolo libro o rivista: Rivista Archeologica Lombarda

Titolo contributo: Oggetti antichi rinvenuti presso Turbigo

Anno di edizione: 1906

V., pp., nn.: anno II, fasc. I, pp. 131-136

COMPILAZIONE

COMPILAZIONE

Anno di redazione: 2018

Ente compilatore: Civico Museo Archeologico di Milano

Nome: Re, Elisa

Funzionario responsabile: Provenzali, Anna