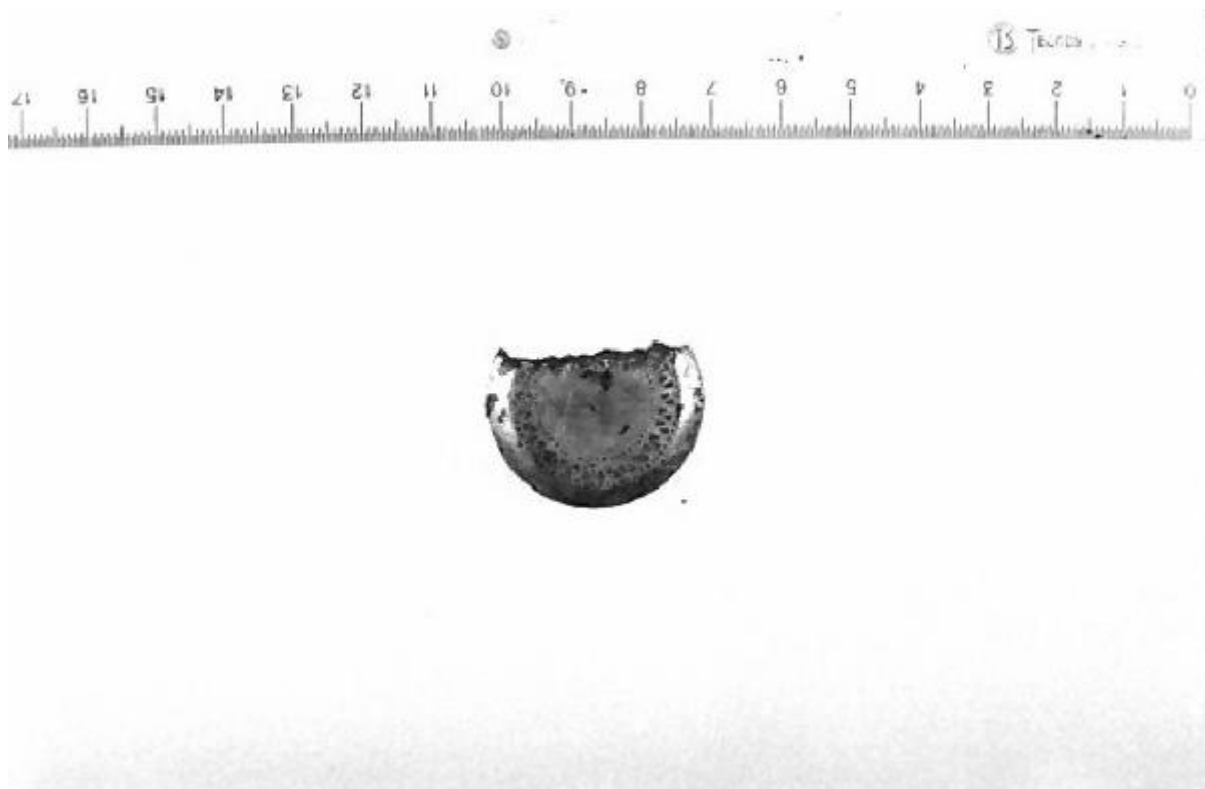


Ribattini

altomedioevo



Link risorsa: <https://www.lombardiabeniculturali.it/reperti-archeologici/schede/G0520-00203/>

Scheda SIRBeC: <https://www.lombardiabeniculturali.it/reperti-archeologici/schede-complete/G0520-00203/>

CODICI

Unità operativa: G0520

Numero scheda: 203

Codice scheda: G0520-00203

Tipo scheda: RA

Livello ricerca: C

CODICE UNIVOCO

Codice regione: 03

Ente schedatore: R03/ Civico Museo Archeologico di Milano

Ente competente: S25

OGGETTO

Categoria dell'oggetto: Strumenti, utensili e oggetti d'uso/ armi e armature

OGGETTO

Definizione: ribattini

Tipologia: di scudo da parata

Autenticità: originale

QUANTITA'

Numero: 5

Disponibilità del bene: reale

Classe e produzione: oggetti in metallo

LOCALIZZAZIONE GEOGRAFICO-AMMINISTRATIVA

INDICAZIONE DEL CONTENITORE FISICO

Codice del contenitore fisico: 27469

Categoria del contenitore fisico: architettura

LOCALIZZAZIONE GEOGRAFICO-AMMINISTRATIVA ATTUALE

Stato: Italia

Regione: Lombardia

Provincia: MI

Nome provincia: Milano

Codice ISTAT comune: 015146

Comune: Milano

COLLOCAZIONE SPECIFICA

Denominazione struttura conservativa - livello 1: Civico Museo Archeologico di Milano

DATI PATRIMONIALI E COLLEZIONI

Sezione: Alto Medioevo

INVENTARIO [1 / 2]

INVENTARIO [2 / 2]

MODALITA' DI REPERIMENTO

ALTRE INDAGINI

RIFERIMENTO OGGETTI STESSO CONTESTO [1 / 4]

RIFERIMENTO OGGETTI STESSO CONTESTO [2 / 4]

RIFERIMENTO OGGETTI STESSO CONTESTO [3 / 4]

RIFERIMENTO OGGETTI STESSO CONTESTO [4 / 4]

CRONOLOGIA

CRONOLOGIA GENERICA

Secolo: sec. VII d.C.

Frazione di secolo: prima metà

CRONOLOGIA SPECIFICA

Da: 600 d.C.

Validità: post

A: 650 d.C.

Validità: ante

Motivazione cronologia: analisi tipologica

DEFINIZIONE CULTURALE

AMBITO CULTURALE [1 / 2]

Denominazione: altomedioevo

Motivazione dell'attribuzione: analisi tipologica

AMBITO CULTURALE [2 / 2]

Denominazione: produzione longobarda

Motivazione dell'attribuzione: analisi tipologica

DATI TECNICI

MATERIA E TECNICA

Materia: bronzo

Note: Decorazione a punzone

Tecnica [1 / 2]: fusione

Tecnica [2 / 2]: doratura

MISURE [1 / 5]

Parte: a

Unità: cm

Diametro: 2.93

Lunghezza: 1.5

MISURE [2 / 5]

Parte: b

Unità: cm

Diametro: 2.8

Lunghezza: 1.4

MISURE [3 / 5]

Parte: c

Unità: cm

Diametro: 2.8

Lunghezza: 1.1

MISURE [4 / 5]

Parte: d

Unità: cm

Diametro: 2.8

Lunghezza: 1.2

MISURE [5 / 5]

Parte: e

Unità: cm

Diametro: 2.72

Lunghezza: 1.2

DATI ANALITICI

DESCRIZIONE

Indicazioni sull'oggetto

Borchie in bronzo pertinenti a uno scudo da parata di forma troncoconica appiattita. La decorazione lungo i bordi consiste in triangoli alternati e contrapposti delimitati da due serie concentriche di puntini. La punzonatura, tuttavia, risulta poco curata.

CONSERVAZIONE

STATO DI CONSERVAZIONE

Data: 2018

Stato di conservazione: mutilo

Indicazioni specifiche

In generale margini lacunosi e doratura parzialmente mancante. Della borchia "a" rimane poco più della metà. La decorazione a punzone risulta abrasa, soprattutto nell'esemplare "d". Negli esemplari "c" e "d" l'ossidazione ha saldato residui di ferro sul retro della testa.

CONDIZIONE GIURIDICA E VINCOLI

CONDIZIONE GIURIDICA

Indicazione generica: proprietà Ente pubblico territoriale

Indicazione specifica: Comune di Milano - Civico Museo Archeologico

MUTAMENTI TITOLARITA'/POSSESSO/DETTENZIONE

Tipo evento: donazione

Data evento: 1881

Note

Il materiale, al momento del suo ritrovamento, venne donato per volontà del proprietario del terreno in cui venne fatta la scoperta, all'Accademia di Belle Arti di Brera.

FONTI E DOCUMENTI DI RIFERIMENTO

DOCUMENTAZIONE FOTOGRAFICA [1 / 5]

Codice univoco della risorsa: SC_RA_G0520-00203_IMG-0000108534

Genere: documentazione allegata

Tipo: negativo b/n

Codice identificativo: A 0.9.6319a

Collocazione del file nell'archivio locale: MEDIOEVO

Nome del file originale: A 0.9.6319a.jpg

DOCUMENTAZIONE FOTOGRAFICA [2 / 5]

Codice univoco della risorsa: SC_RA_G0520-00203_IMG-0000108535

Genere: documentazione allegata

Tipo: negativo b/n

Codice identificativo: A 0.9.6319b

Visibilità immagine: 1

Collocazione del file nell'archivio locale: MEDIOEVO

Nome del file originale: A 0.9.6319b.jpg

DOCUMENTAZIONE FOTOGRAFICA [3 / 5]

Codice univoco della risorsa: SC_RA_G0520-00203_IMG-0000108536

Genere: documentazione allegata

Tipo: negativo b/n

Codice identificativo: A 0.9.6319c

Visibilità immagine: 1

Collocazione del file nell'archivio locale: MEDIOEVO

Nome del file originale: A 0.9.6319c.jpg

DOCUMENTAZIONE FOTOGRAFICA [4 / 5]

Codice univoco della risorsa: SC_RA_G0520-00203_IMG-0000108537

Genere: documentazione allegata

Tipo: negativo b/n

Codice identificativo: A 0.9.6319d

Visibilità immagine: 1

Collocazione del file nell'archivio locale: MEDIOEVO

Nome del file originale: A 0.9.6319d.jpg

DOCUMENTAZIONE FOTOGRAFICA [5 / 5]

Codice univoco della risorsa: SC_RA_G0520-00203_IMG-0000108538

Genere: documentazione allegata

Tipo: negativo b/n

Codice identificativo: A 0.9.6319e

Visibilità immagine: 1

Collocazione del file nell'archivio locale: MEDIOEVO

Nome del file originale: A 0.9.6319e.jpg

BIBLIOGRAFIA [1 / 2]

Genere: bibliografia specifica

Autore: De Marchi P.M.

Titolo libro o rivista: Notizie dal Chiostro del Monastero Maggiore

Titolo contributo: Catalogo dei materiali altomedievali delle Civiche Raccolte Archeologiche di Milano

Luogo di edizione: Milano

Anno di edizione: 1988

V., pp., nn.: Suppl. IV, p. 132, n. 6.4

V., tavv., figg.: t. LV, f. 6.4

BIBLIOGRAFIA [2 / 2]

Titolo libro o rivista: Notizie e scavi

Anno di edizione: 1881

V., pp., nn.: p. 248

COMPILAZIONE

COMPILAZIONE

Anno di redazione: 2018

Ente compilatore: Civico Museo Archeologico di Milano

Nome: Re, Elisa

Funzionario responsabile: Provenzali, Anna