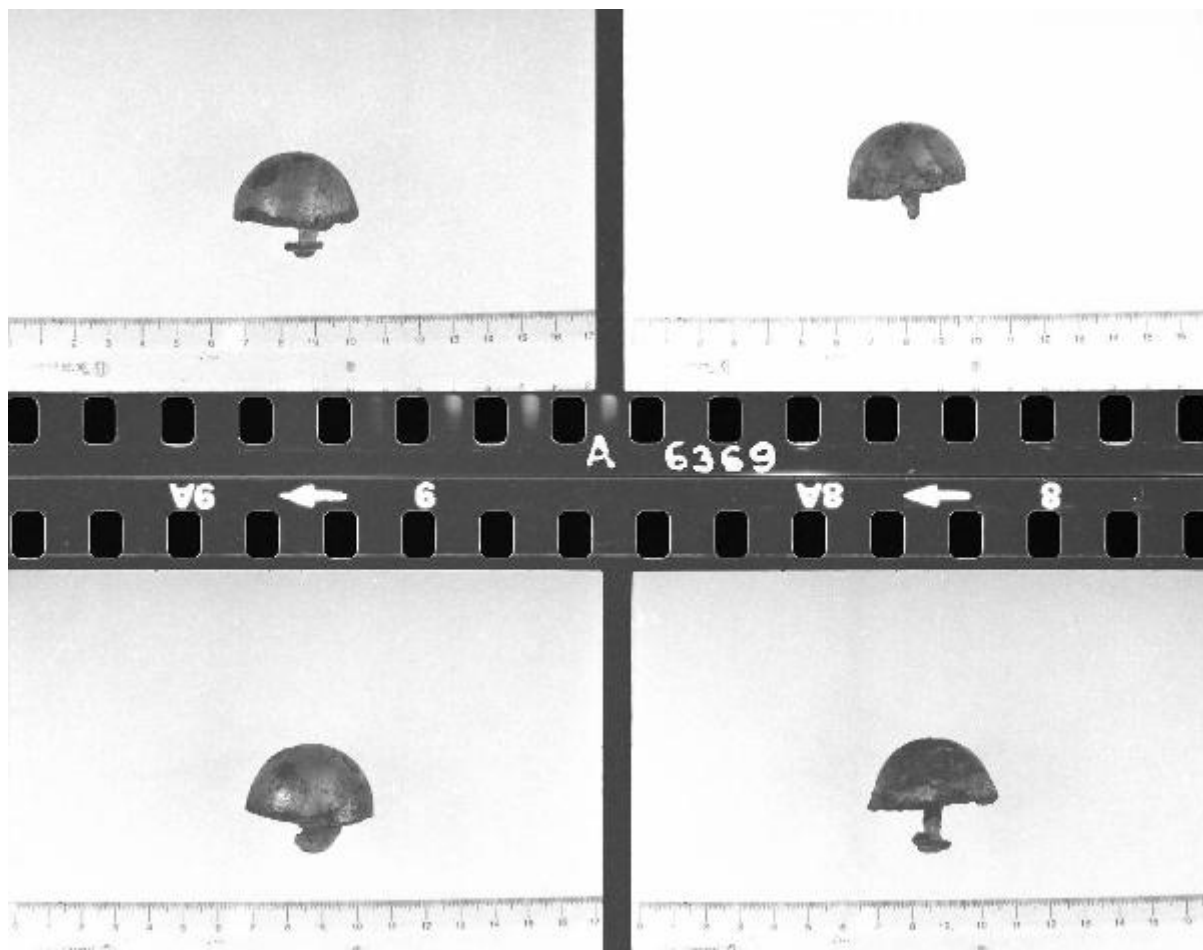


Ribattini

altomedioevo



Link risorsa: <https://www.lombardiabeniculturali.it/reperti-archeologici/schede/G0520-00210/>

Scheda SIRBeC: <https://www.lombardiabeniculturali.it/reperti-archeologici/schede-complete/G0520-00210/>

CODICI

Unità operativa: G0520

Numero scheda: 210

Codice scheda: G0520-00210

Tipo scheda: RA

Livello ricerca: C

CODICE UNIVOCO

Codice regione: 03

Ente schedatore: R03/ Civico Museo Archeologico di Milano

Ente competente: S25

OGGETTO

Categoria dell'oggetto: Strumenti, utensili e oggetti d'uso/ armi e armature

OGGETTO

Definizione: ribattini

Tipologia: di scudo da parata

Autenticità: originale

QUANTITA'

Numero: 4

Quantità complessiva degli elementi: 3

Disponibilità del bene: reale

Classe e produzione: oggetti in metallo

LOCALIZZAZIONE GEOGRAFICO-AMMINISTRATIVA

INDICAZIONE DEL CONTENITORE FISICO

Codice del contenitore fisico: 27469

Categoria del contenitore fisico: architettura

LOCALIZZAZIONE GEOGRAFICO-AMMINISTRATIVA ATTUALE

Stato: Italia

Regione: Lombardia

Provincia: MI

Nome provincia: Milano

Codice ISTAT comune: 015146

Comune: Milano

COLLOCAZIONE SPECIFICA

Denominazione struttura conservativa - livello 1: Civico Museo Archeologico di Milano

DATI PATRIMONIALI E COLLEZIONI

Sezione: Alto Medioevo

INVENTARIO

CRONOLOGIA

CRONOLOGIA GENERICA

Secolo: sec. VI d.C.

Frazione di secolo: seconda metà

CRONOLOGIA SPECIFICA

Da: 550 d.C.

Validità: post

A: 600 d.C.

Validità: ante

Motivazione cronologia: analisi tipologica

DEFINIZIONE CULTURALE

AMBITO CULTURALE [1 / 2]

Denominazione: altomedioevo

Motivazione dell'attribuzione: analisi tipologica

AMBITO CULTURALE [2 / 2]

Denominazione: produzione longobarda

Motivazione dell'attribuzione: analisi tipologica

DATI TECNICI

MATERIA E TECNICA

Materia: bronzo

Tecnica [1 / 2]: fusione

Tecnica [2 / 2]: doratura

MISURE [1 / 3]

Parte: b

Unità: cm

Diametro: 3.5

Lunghezza: 2.7

MISURE [2 / 3]

Parte: c

Unità: cm

Diametro: 3.4

MISURE [3 / 3]

Parte: d

Unità: cm

Diametro: 3.32

Lunghezza: 2.3

DATI ANALITICI

DESCRIZIONE

Indicazioni sull'oggetto

Tre ribattini pertinenti a uno scudo da parata dalla forma emisferica liscia, internamente cava, con asta di fissaggio. Gli esemplari "b" e "c" conservano all'estremità dell'asta la rondella metallica per il fissaggio.

CONSERVAZIONE

STATO DI CONSERVAZIONE

Data: 2018

Stato di conservazione: mutilo

Indicazioni specifiche

Presenza di ammaccature in tutti gli esemplari; doratura parzialmente mancante. Presenza di incrostazioni nella cavità interna. L'esemplare "c" non conserva l'asta per il fissaggio. Rimangono residui di ferro sull'asta, in particolare di "b".

CONDIZIONE GIURIDICA E VINCOLI

CONDIZIONE GIURIDICA

Indicazione generica: proprietà Ente pubblico territoriale

Indicazione specifica: Comune di Milano - Civico Museo Archeologico

FONTI E DOCUMENTI DI RIFERIMENTO

DOCUMENTAZIONE FOTOGRAFICA

Codice univoco della risorsa: SC_RA_G0520-00210_IMG-0000108546

Genere: documentazione allegata

Codice identificativo: A 0.9.6369

Collocazione del file nell'archivio locale: MEDIOEVO

Nome del file originale: A 0.9.6369.jpg

BIBLIOGRAFIA

Genere: bibliografia specifica

Autore: De Marchi P.M.

Titolo libro o rivista: Notizie dal Chiostro del Monastero Maggiore

Titolo contributo: Catalogo dei materiali altomedievali delle Civiche Raccolte Archeologiche di Milano

Luogo di edizione: Milano

Anno di edizione: 1988

V., pp., nn.: Suppl. IV, p. 136, n. 11.1

V., tavv., figg.: t. LVII, f. 11.1 b, c, d

COMPILAZIONE

COMPILAZIONE

Anno di redazione: 2018

Ente compilatore: Civico Museo Archeologico di Milano

Nome: Re, Elisa

Funzionario responsabile: Provenzali, Anna