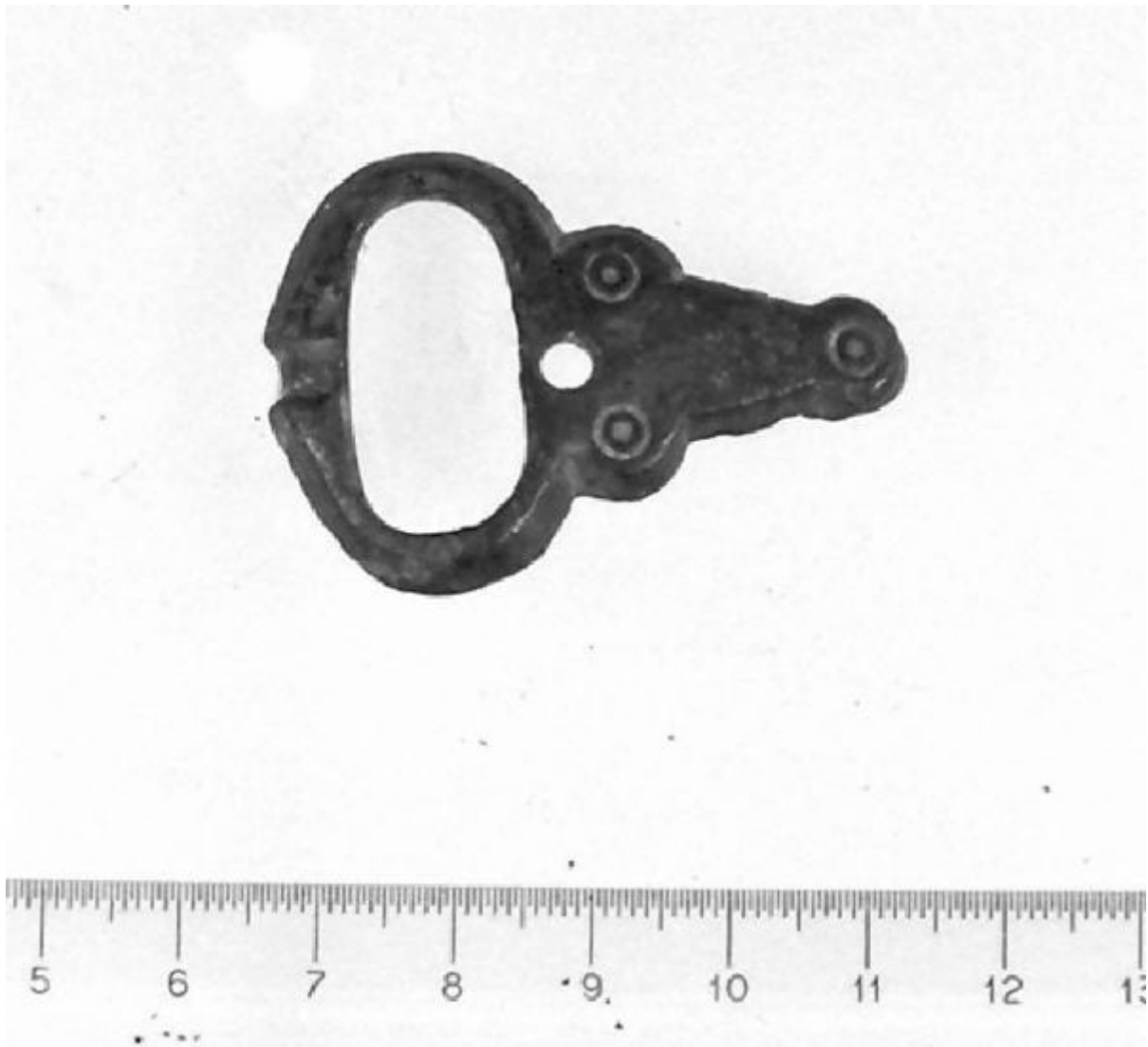


Fibbia di cintura

altomedioevo



Link risorsa: <https://www.lombardiabeniculturali.it/reperti-archeologici/schede/G0520-00216/>

Scheda SIRBeC: <https://www.lombardiabeniculturali.it/reperti-archeologici/schede-complete/G0520-00216/>

CODICI

Unità operativa: G0520

Numero scheda: 216

Codice scheda: G0520-00216

Tipo scheda: RA

Livello ricerca: C

CODICE UNIVOCO

Codice regione: 03

Ente schedatore: R03/ Civico Museo Archeologico di Milano

Ente competente: S25

OGGETTO

Categoria dell'oggetto: Abbigliamento e ornamenti personali/ accessori

OGGETTO

Definizione: fibbia di cintura

Titolo repertorio per esteso: Guarnizioni di cintura del tipo a "5 pezzi"

Autenticità: originale

Disponibilità del bene: reale

Classe e produzione: oggetti in metallo

LOCALIZZAZIONE GEOGRAFICO-AMMINISTRATIVA

INDICAZIONE DEL CONTENITORE FISICO

Codice del contenitore fisico: 27469

Categoria del contenitore fisico: architettura

LOCALIZZAZIONE GEOGRAFICO-AMMINISTRATIVA ATTUALE

Stato: Italia

Regione: Lombardia

Provincia: MI

Nome provincia: Milano

Codice ISTAT comune: 015146

Comune: Milano

COLLOCAZIONE SPECIFICA

Denominazione struttura conservativa - livello 1: Civico Museo Archeologico di Milano

DATI PATRIMONIALI E COLLEZIONI

Sezione: Alto Medioevo

INVENTARIO

CRONOLOGIA

CRONOLOGIA GENERICA

Secolo: sec. VII d.C.

Frazione di secolo: prima metà

CRONOLOGIA SPECIFICA

Da: 600 d.C.

Validità: post

A: 650 d.C.

Validità: ante

Specifica: A causa della genericità del materiale non è possibile fornire una datazione più precisa.

Motivazione cronologia: analisi tipologica

DEFINIZIONE CULTURALE

AMBITO CULTURALE [1 / 2]

Denominazione: altomedioevo

Motivazione dell'attribuzione: analisi tipologica

AMBITO CULTURALE [2 / 2]

Denominazione: produzione longobarda

Motivazione dell'attribuzione: analisi tipologica

DATI TECNICI

MATERIA E TECNICA [1 / 3]

Materia: bronzo

MATERIA E TECNICA [2 / 3]

Materia: fusione

MATERIA E TECNICA [3 / 3]

Materia: a punzone

MISURE

Unità: cm

Larghezza: 3.32

Lunghezza: 4.65

DATI ANALITICI

DESCRIZIONE

Indicazioni sull'oggetto

Fibbia di cintura a placca fissa di forma triangolare sagomata e con anello ovale a sezione poligonale con scanalatura per fermare l'ardiglione. La placca è decorata da tre cerchi concentrici puntinati disposti in prossimità degli angoli: è una sorta di imitazione delle tradizionali borchie a testa emisferica su corona di base zigrinata. Sul retro rimangono due magliette per l'applicazione.

CONSERVAZIONE

STATO DI CONSERVAZIONE

Data: 2018

Stato di conservazione: mutilo

Indicazioni specifiche: Manca l'ardiglione; una delle magliette sul retro risulta spezzata.

CONDIZIONE GIURIDICA E VINCOLI

CONDIZIONE GIURIDICA

Indicazione generica: proprietà Ente pubblico territoriale

Indicazione specifica: Comune di Milano - Civico Museo Archeologico

FONTI E DOCUMENTI DI RIFERIMENTO

DOCUMENTAZIONE FOTOGRAFICA

Codice univoco della risorsa: SC_RA_G0520-00216_IMG-0000108552

Genere: documentazione allegata

Tipo: negativo b/n

Codice identificativo: A 0.9.6390

Collocazione del file nell'archivio locale: MEDIOEVO

Nome del file originale: A 0.9.6390.jpg

BIBLIOGRAFIA

Genere: bibliografia specifica

Autore: De Marchi P.M.

Titolo libro o rivista: Notizie dal Chiostro del Monastero Maggiore

Titolo contributo: Catalogo dei materiali altomedievali delle Civiche Raccolte Archeologiche di Milano

Luogo di edizione: Milano

Anno di edizione: 1988

V., pp., nn.: Suppl. IV, p. 139, n. 16.2

V., tavv., figg.: t. LIX, f. 16.2

COMPILAZIONE

COMPILAZIONE

Anno di redazione: 2018

Ente compilatore: Civico Museo Archeologico di Milano

Nome: Re, Elisa

Funzionario responsabile: Provenzali, Anna