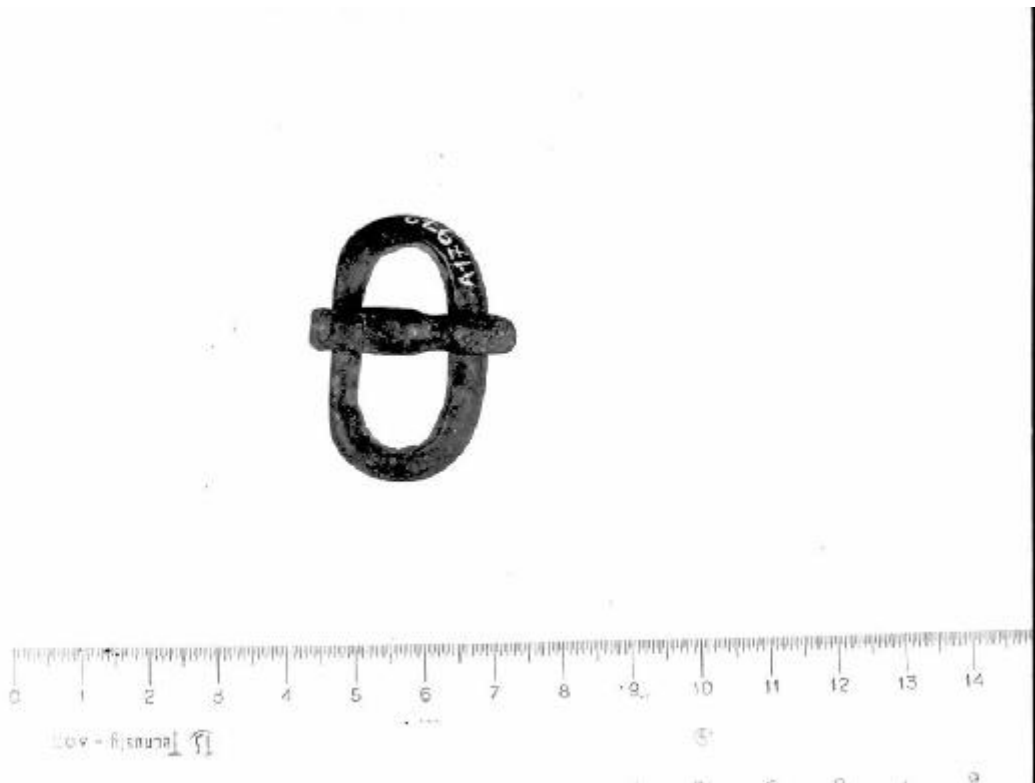


# Fibbia

## altomedioevo



Link risorsa: <https://www.lombardiabenculturali.it/reperti-archeologici/schede/G0520-00236/>

Scheda SIRBeC: <https://www.lombardiabenculturali.it/reperti-archeologici/schede-complete/G0520-00236/>

## **CODICI**

Unità operativa: G0520

Numero scheda: 236

Codice scheda: G0520-00236

Tipo scheda: RA

Livello ricerca: C

### **CODICE UNIVOCO**

Codice regione: 03

Ente schedatore: R03/ Civico Museo Archeologico di Milano

Ente competente: S25

## **OGGETTO**

Categoria dell'oggetto: Abbigliamento e ornamenti personali/ accessori

### **OGGETTO**

Definizione: fibbia

Autenticità: originale

Disponibilità del bene: reale

Classe e produzione: oggetti in metallo

## **LOCALIZZAZIONE GEOGRAFICO-AMMINISTRATIVA**

### **INDICAZIONE DEL CONTENITORE FISICO**

Codice del contenitore fisico: 27469

Categoria del contenitore fisico: architettura

### **LOCALIZZAZIONE GEOGRAFICO-AMMINISTRATIVA ATTUALE**

Stato: Italia

Regione: Lombardia

Provincia: MI

Nome provincia: Milano

Codice ISTAT comune: 015146

Comune: Milano

## COLLOCAZIONE SPECIFICA

Denominazione struttura conservativa - livello 1: Civico Museo Archeologico di Milano

## DATI PATRIMONIALI E COLLEZIONI

Sezione: Alto Medioevo

### INVENTARIO

## CRONOLOGIA

### CRONOLOGIA GENERICA

Secolo: secc. VI-VII d.C.

### CRONOLOGIA SPECIFICA

Da: 500 d.C.

Validità: post

A: 700 d.C.

Validità: ante

Specifica: A causa della genericità del materiale non è possibile fornire una datazione più precisa.

Motivazione cronologia: analisi tipologica

## DEFINIZIONE CULTURALE

### AMBITO CULTURALE [1 / 3]

Denominazione: altomedioevo

Motivazione dell'attribuzione: analisi tipologica

### AMBITO CULTURALE [2 / 3]

Denominazione: cultura longobarda

Motivazione dell'attribuzione: analisi tipologica

### AMBITO CULTURALE [3 / 3]

Denominazione: produzione romano-mediterranea

Motivazione dell'attribuzione: analisi tipologica

## DATI TECNICI

### MATERIA E TECNICA [1 / 2]

Materia: bronzo

## MATERIA E TECNICA [2 / 2]

Materia: fusione

### MISURE

Unità: cm

Larghezza: 3.83

Lunghezza: 1.98

## DATI ANALITICI

### DESCRIZIONE

Indicazioni sull'oggetto

Fibbia in bronzo priva di placca caratterizzata da un anello ovale con sezione pseudocircolare e ardiglione sagomato provvisto di apofisi mediana quadrangolare. L'articolazione all'anello è costituita dal prolungamento dell'ardiglione stesso che si incurva oltre la base a formare una maglia di fissaggio.

## CONSERVAZIONE

### STATO DI CONSERVAZIONE

Data: 2018

Stato di conservazione: integro

Indicazioni specifiche

Una patina verde chiaro non omogenea ricopre la superficie. Presenza di incrostazioni. Rimangono minuscoli frammenti di tessuto saldati all'ardiglione.

## CONDIZIONE GIURIDICA E VINCOLI

### CONDIZIONE GIURIDICA

Indicazione generica: proprietà Ente pubblico territoriale

Indicazione specifica: Comune di Milano - Civico Museo Archeologico

## FONTI E DOCUMENTI DI RIFERIMENTO

### DOCUMENTAZIONE FOTOGRAFICA

Codice univoco della risorsa: SC\_RA\_G0520-00236\_IMG-0000108572

Genere: documentazione allegata

Tipo: negativo b/n

Codice identificativo: A 0.9.17972

Collocazione del file nell'archivio locale: MEDIOEVO

Nome del file originale: A 0.9.17972.jpg

## **BIBLIOGRAFIA**

Genere: bibliografia specifica

Autore: De Marchi P.M.

Titolo libro o rivista: Notizie dal Chiostro del Monastero Maggiore

Titolo contributo: Catalogo dei materiali altomedievali delle Civiche Raccolte Archeologiche di Milano

Luogo di edizione: Milano

Anno di edizione: 1988

V., pp., nn.: Suppl. IV, pp. 142-143, n. 16.22

V., tavv., figg.: t. LXIII, f. 16.22

## **COMPILAZIONE**

### **COMPILAZIONE**

Anno di redazione: 2018

Ente compilatore: Civico Museo Archeologico di Milano

Nome: Re, Elisa

Funzionario responsabile: Provenzali, Anna