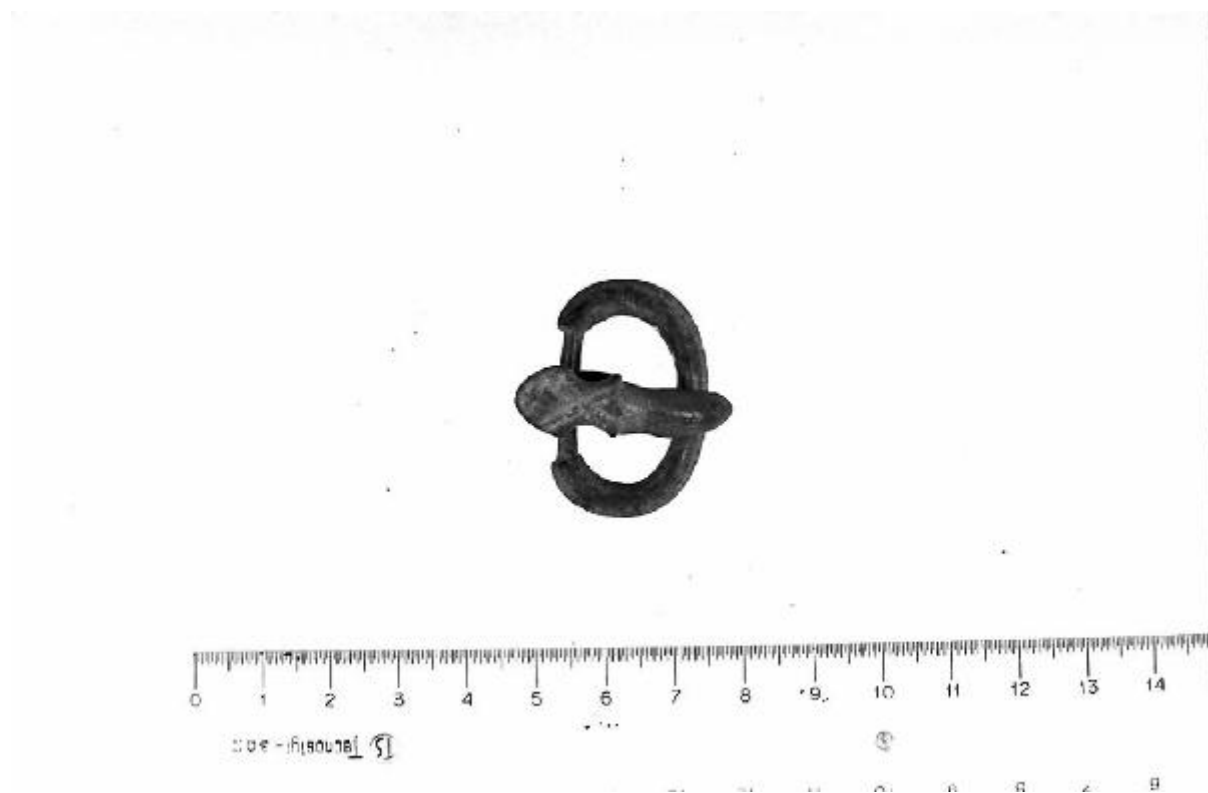


Fibbia

altomedioevo



Link risorsa: <https://www.lombardiabeniculturali.it/reperti-archeologici/schede/G0520-00237/>

Scheda SIRBeC: <https://www.lombardiabeniculturali.it/reperti-archeologici/schede-complete/G0520-00237/>

CODICI

Unità operativa: G0520

Numero scheda: 237

Codice scheda: G0520-00237

Tipo scheda: RA

Livello ricerca: C

CODICE UNIVOCO

Codice regione: 03

Ente schedatore: R03/ Civico Museo Archeologico di Milano

Ente competente: S25

OGGETTO

Categoria dell'oggetto: Abbigliamento e ornamenti personali/ accessori

OGGETTO

Definizione: fibbia

Autenticità: originale

Disponibilità del bene: reale

Classe e produzione: oggetti in metallo

LOCALIZZAZIONE GEOGRAFICO-AMMINISTRATIVA

INDICAZIONE DEL CONTENITORE FISICO

Codice del contenitore fisico: 27469

Categoria del contenitore fisico: architettura

LOCALIZZAZIONE GEOGRAFICO-AMMINISTRATIVA ATTUALE

Stato: Italia

Regione: Lombardia

Provincia: MI

Nome provincia: Milano

Codice ISTAT comune: 015146

Comune: Milano

COLLOCAZIONE SPECIFICA

Denominazione struttura conservativa - livello 1: Civico Museo Archeologico di Milano

DATI PATRIMONIALI E COLLEZIONI

Sezione: Alto Medioevo

INVENTARIO

CRONOLOGIA

CRONOLOGIA GENERICA

Secolo: secc. VI-VII d.C.

CRONOLOGIA SPECIFICA

Da: 500 d.C.

Validità: post

A: 700 d.C.

Validità: ante

Specifica: A causa della genericità del materiale non è possibile fornire una datazione più precisa.

Motivazione cronologia: analisi tipologica

DEFINIZIONE CULTURALE

AMBITO CULTURALE [1 / 3]

Denominazione: altomedioevo

Motivazione dell'attribuzione: analisi tipologica

AMBITO CULTURALE [2 / 3]

Denominazione: cultura longobarda

Motivazione dell'attribuzione: analisi tipologica

AMBITO CULTURALE [3 / 3]

Denominazione: produzione romano-mediterranea

Motivazione dell'attribuzione: analisi tipologica

DATI TECNICI

MATERIA E TECNICA [1 / 2]

Materia: bronzo

Note: decorazione incisa e in parte a punzone

MATERIA E TECNICA [2 / 2]

Materia: fusione

MISURE

Unità: cm

Larghezza: 3.36

Lunghezza: 3.1

DATI ANALITICI

DESCRIZIONE

Indicazioni sull'oggetto

Fibbia in bronzo priva di placca caratterizzata da un anello ovale con sezione pseudocircolare e ardiglione a sezione trincolare con punta a uncino e scudetto sagomato alla base. Il lato dell'anello libero è decorato da due serie longitudinali di puntini alternate a solchi rettilinei. Lo scudetto è decorato da una croce ottenuta tramite due coppie di solchi diagonali che si intersecano, in origine erano delimitate da una serie di cerchi, dei quali rimangono le tracce.

CONSERVAZIONE

STATO DI CONSERVAZIONE

Data: 2018

Stato di conservazione: integro

Indicazioni specifiche: Una patina verde chiaro ricopre la superficie.

CONDIZIONE GIURIDICA E VINCOLI

CONDIZIONE GIURIDICA

Indicazione generica: proprietà Ente pubblico territoriale

Indicazione specifica: Comune di Milano - Civico Museo Archeologico

FONTI E DOCUMENTI DI RIFERIMENTO

DOCUMENTAZIONE FOTOGRAFICA

Codice univoco della risorsa: SC_RA_G0520-00237_IMG-0000108573

Genere: documentazione allegata

Tipo: negativo b/n

Codice identificativo: A 0.9.17973

Collocazione del file nell'archivio locale: MEDIOEVO

Nome del file originale: A 0.9.17973.jpg

BIBLIOGRAFIA

Genere: bibliografia specifica

Autore: De Marchi P.M.

Titolo libro o rivista: Notizie dal Chiostro del Monastero Maggiore

Titolo contributo: Catalogo dei materiali altomedievali delle Civiche Raccolte Archeologiche di Milano

Luogo di edizione: Milano

Anno di edizione: 1988

V., pp., nn.: Suppl. IV, p. 143, n. 16.23

V., tavv., figg.: t. LXIII, f. 16.23

COMPILAZIONE

COMPILAZIONE

Anno di redazione: 2018

Ente compilatore: Civico Museo Archeologico di Milano

Nome: Re, Elisa

Funzionario responsabile: Provenzali, Anna