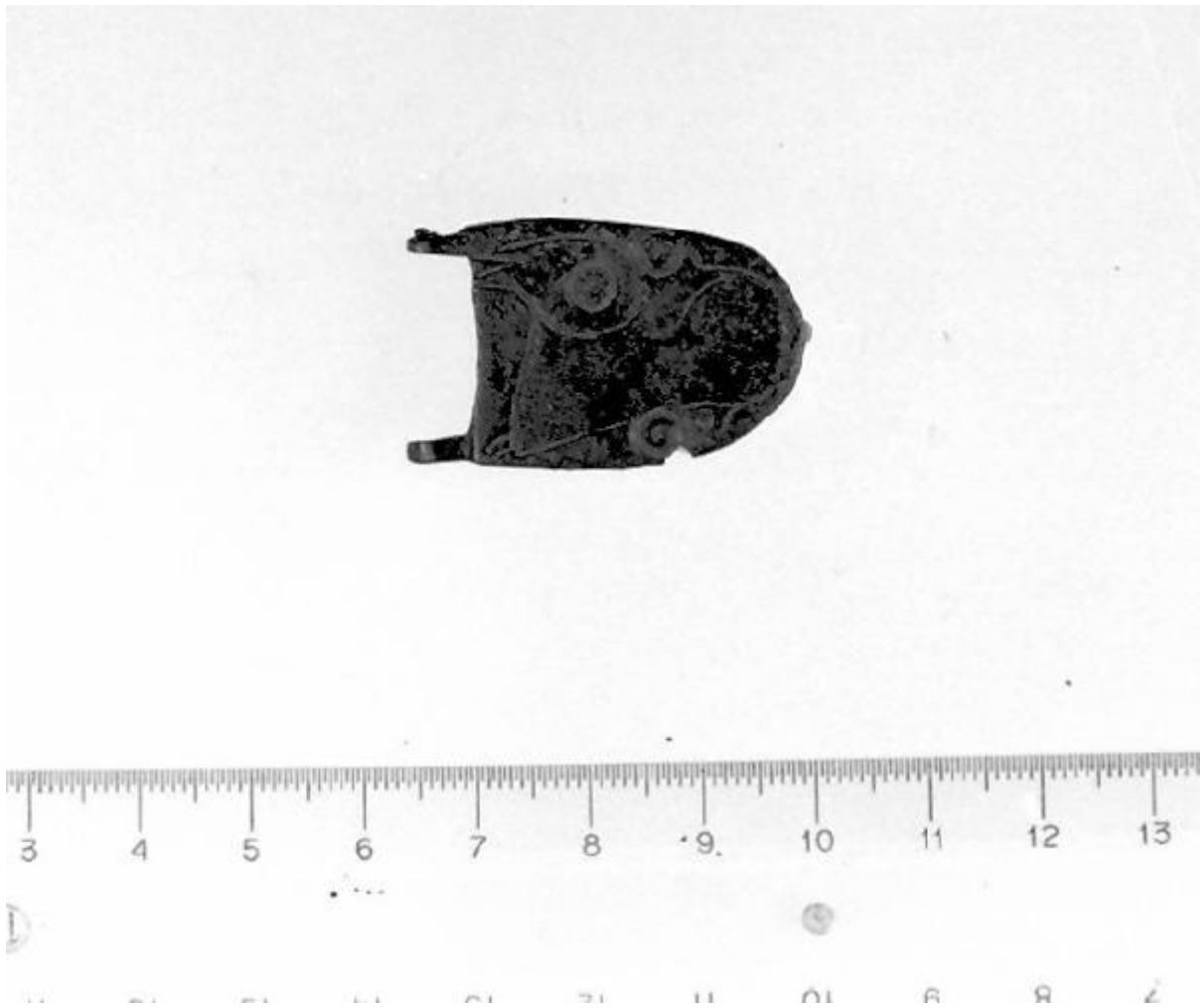


# Placca

## altomedioevo



Link risorsa: <https://www.lombardiabeniculturali.it/reperti-archeologici/schede/G0520-00240/>

Scheda SIRBeC: <https://www.lombardiabeniculturali.it/reperti-archeologici/schede-complete/G0520-00240/>

## **CODICI**

Unità operativa: G0520

Numero scheda: 240

Codice scheda: G0520-00240

Tipo scheda: RA

Livello ricerca: C

### **CODICE UNIVOCO**

Codice regione: 03

Ente schedatore: R03/ Civico Museo Archeologico di Milano

Ente competente: S25

## **OGGETTO**

Categoria dell'oggetto: Abbigliamento e ornamenti personali/ accessori

### **OGGETTO**

Definizione: placca

Tipologia: Sicilia

Autenticità: originale

Disponibilità del bene: reale

Classe e produzione: oggetti in metallo

## **LOCALIZZAZIONE GEOGRAFICO-AMMINISTRATIVA**

### **INDICAZIONE DEL CONTENITORE FISICO**

Codice del contenitore fisico: 27469

Categoria del contenitore fisico: architettura

### **LOCALIZZAZIONE GEOGRAFICO-AMMINISTRATIVA ATTUALE**

Stato: Italia

Regione: Lombardia

Provincia: MI

Nome provincia: Milano

Codice ISTAT comune: 015146

Comune: Milano

### COLLOCAZIONE SPECIFICA

Denominazione struttura conservativa - livello 1: Civico Museo Archeologico di Milano

## DATI PATRIMONIALI E COLLEZIONI

Sezione: Alto Medioevo

### INVENTARIO

## CRONOLOGIA

### CRONOLOGIA GENERICA

Secolo: secc. VI-VII d.C.

### CRONOLOGIA SPECIFICA

Da: 580 d.C.

Validità: post

A: 700 d.C.

Validità: ante

Motivazione cronologia: analisi tipologica

## DEFINIZIONE CULTURALE

### AMBITO CULTURALE [1 / 2]

Denominazione: altomedioevo

Motivazione dell'attribuzione: analisi tipologica

### AMBITO CULTURALE [2 / 2]

Denominazione: produzione longobarda

Motivazione dell'attribuzione: analisi tipologica / stilistica

## DATI TECNICI

### MATERIA E TECNICA [1 / 2]

Materia: bronzo

Note: decorazione incisa e in parte a punzone

### MATERIA E TECNICA [2 / 2]

Materia: fusione

## MISURE

Unità: cm

Larghezza: 2.2

Lunghezza: 2.75

## DATI ANALITICI

### DESCRIZIONE

Indicazioni sull'oggetto

Placca di fibbia in bronzo a forma di "U"; all'estremità del lato di attacco all'anello sporgono due magliette per l'articolazione. La placca è interamente coperta dalla decorazione. Sulretro rimangono tre magliette per l'applicazione.

Indicazioni sul soggetto

La decorazione è costituita da un animale fantastico dai contorni disegnati da due solchi. La testa ovoidale, con un grande occhio ottenuto da tre cerchi concentrici, termina in un becco. Le zampe sono rese da due brevi solchi. La coda termina in tre cerchi concentrici e lo stesso motivo è ripetuto nel ventre e tra le zampe. Il pelo è reso mediante sottili e brevi solchi distribuiti disordinatamente sul corpo.

## CONSERVAZIONE

### STATO DI CONSERVAZIONE

Data: 2018

Stato di conservazione: mutilo

Indicazioni specifiche: Lievi lacune lungo i bordi. Una maglia sul retro risulta spezzata.

## CONDIZIONE GIURIDICA E VINCOLI

### CONDIZIONE GIURIDICA

Indicazione generica: proprietà Ente pubblico territoriale

Indicazione specifica: Comune di Milano - Civico Museo Archeologico

## FONTI E DOCUMENTI DI RIFERIMENTO

### DOCUMENTAZIONE FOTOGRAFICA

Codice univoco della risorsa: SC\_RA\_G0520-00240\_IMG-0000108576

Genere: documentazione allegata

Tipo: negativo b/n

Codice identificativo: A 0.9.6266

Collocazione del file nell'archivio locale: MEDIOEVO

Nome del file originale: A 0.9.6266.jpg

## **BIBLIOGRAFIA**

Genere: bibliografia specifica

Autore: De Marchi P.M.

Titolo libro o rivista: Notizie dal Chiostro del Monastero Maggiore

Titolo contributo: Catalogo dei materiali altomedievali delle Civiche Raccolte Archeologiche di Milano

Luogo di edizione: Milano

Anno di edizione: 1988

V., pp., nn.: Suppl. IV, p. 143, n. 16.26

V., tavv., figg.: t. LXIV, f. 16.26

## **COMPILAZIONE**

### **COMPILAZIONE**

Anno di redazione: 2018

Ente compilatore: Civico Museo Archeologico di Milano

Nome: Re, Elisa

Funzionario responsabile: Provenzali, Anna