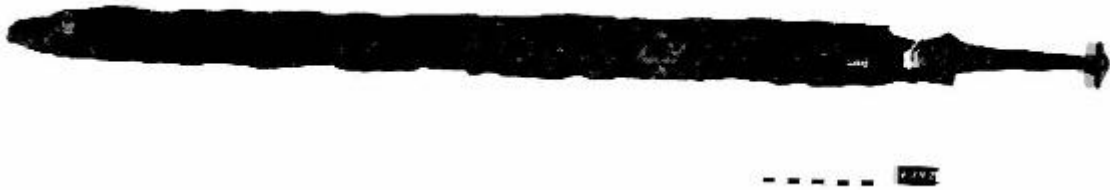


Spatha

altomedioevo



Link risorsa: <https://www.lombardiabenculturali.it/reperti-archeologici/schede/G0520-00251/>

Scheda SIRBeC: <https://www.lombardiabenculturali.it/reperti-archeologici/schede-complete/G0520-00251/>

CODICI

Unità operativa: G0520

Numero scheda: 251

Codice scheda: G0520-00251

Tipo scheda: RA

Livello ricerca: C

CODICE UNIVOCO

Codice regione: 03

Ente schedatore: R03/ Civico Museo Archeologico di Milano

Ente competente: S25

OGGETTO

Categoria dell'oggetto: Strumenti, utensili e oggetti d'uso/ armi e armature

OGGETTO

Definizione: spatha

Autenticità: originale

Disponibilità del bene: reale

ALTRA DEFINIZIONE OGGETTO

Definizione: Spada

Classe e produzione: oggetti in metallo

LOCALIZZAZIONE GEOGRAFICO-AMMINISTRATIVA

INDICAZIONE DEL CONTENITORE FISICO

Codice del contenitore fisico: 27469

Categoria del contenitore fisico: architettura

LOCALIZZAZIONE GEOGRAFICO-AMMINISTRATIVA ATTUALE

Stato: Italia

Regione: Lombardia

Provincia: MI

Nome provincia: Milano

Codice ISTAT comune: 015146

Comune: Milano

COLLOCAZIONE SPECIFICA

Denominazione struttura conservativa - livello 1: Civico Museo Archeologico di Milano

DATI PATRIMONIALI E COLLEZIONI

Sezione: Alto Medioevo

INVENTARIO

CRONOLOGIA

CRONOLOGIA GENERICA

Secolo: sec. VI d.C.

Frazione di secolo: prima metà

CRONOLOGIA SPECIFICA

Da: 600 d.C.

Validità: post

A: 650 d.C.

Validità: ante

Motivazione cronologia: analisi tipologica

Motivazione cronologia: confronto con materiali affini

DEFINIZIONE CULTURALE

AMBITO CULTURALE [1 / 2]

Denominazione: altomedioevo

Motivazione dell'attribuzione: analisi tipologica

AMBITO CULTURALE [2 / 2]

Denominazione: produzione longobarda

Motivazione dell'attribuzione: analisi tipologica

DATI TECNICI

MATERIA E TECNICA [1 / 2]

Materia: ferro

Tecnica [1 / 2]: forgiatura

Tecnica [2 / 2]: martellatura

MATERIA E TECNICA [2 / 2]

Materia: bronzo

Tecnica [1 / 2]: fusione

Tecnica [2 / 2]: doratura

MISURE

Unità: cm

Larghezza: 5.45

Lunghezza: 88.6

Specifiche: L max lama: 76.3 cm

H pomo: 1 cm

Base pomo: 4 x 1.4 cm

DATI ANALITICI

DESCRIZIONE

Indicazioni sull'oggetto

Spatha dalla lama a doppio taglio che si rastrema lievemente verso la punta, che in origine era di forma ogivale. La lama è percorsa per quasi tutta la sua lunghezza da una depressione centrale. Sulla spalla leggermente obliqua si innesta il codolo a sezione triangolare che si assottiglia all'estremità, dove termina in un pomo bronzeo troncopiramidale su base rettangolare.

CONSERVAZIONE

STATO DI CONSERVAZIONE

Data: 2018

Stato di conservazione: mutilo

Indicazioni specifiche

Lacune ai margini, in particolare nella parte superiore della lama, in prossimità del codolo. Manca della punta. Rimangono residui di legno sulla lama.

CONDIZIONE GIURIDICA E VINCOLI

CONDIZIONE GIURIDICA

Indicazione generica: proprietà Ente pubblico territoriale

Indicazione specifica: Comune di Milano - Civico Museo Archeologico

FONTI E DOCUMENTI DI RIFERIMENTO

DOCUMENTAZIONE FOTOGRAFICA

Codice univoco della risorsa: SC_RA_G0520-00251_IMG-0000108588

Genere: documentazione allegata

Tipo: negativo b/n

Codice identificativo: A 0.9.6292

Collocazione del file nell'archivio locale: MEDIOEVO

Nome del file originale: A 0.9.6292.jpg

BIBLIOGRAFIA [1 / 2]

Genere: bibliografia specifica

Autore: De Marchi P.M.

Titolo libro o rivista: Notizie dal Chiostro del Monastero Maggiore

Titolo contributo: Catalogo dei materiali altomedievali delle Civiche Raccolte Archeologiche di Milano

Luogo di edizione: Milano

Anno di edizione: 1988

V., pp., nn.: Suppl. IV, p. 146, n. 16.37

V., tavv., figg.: t. LXVII, f. 16.37

BIBLIOGRAFIA [2 / 2]

Genere: bibliografia di confronto

Autore: Roffia E.

Titolo libro o rivista: La necropoli longobarda di Trezzo sull'Adda

Luogo di edizione: Firenze

Anno di edizione: 1986

V., pp., nn.: pp. 63-64

V., tavv., figg.: t. 24

COMPILAZIONE

COMPILAZIONE

Anno di redazione: 2018

Ente compilatore: Civico Museo Archeologico di Milano

Nome: Re, Elisa

Funzionario responsabile: Provenzali, Anna