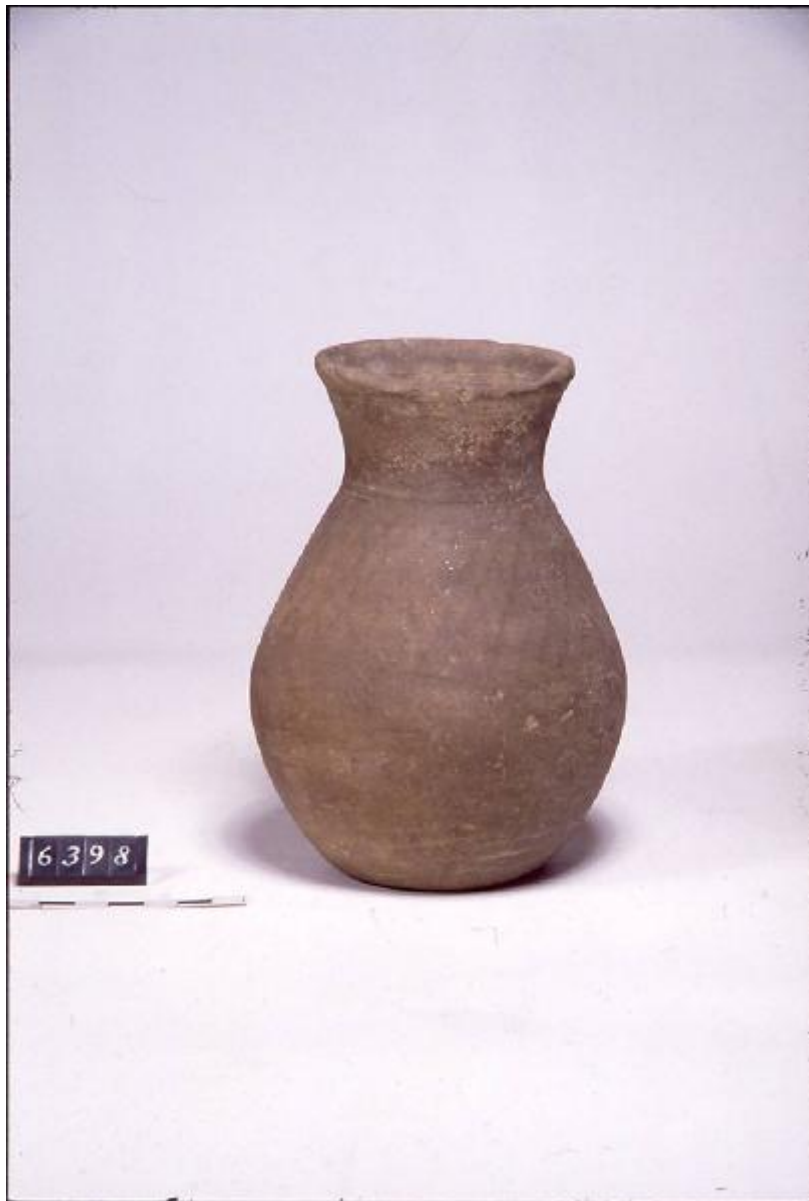


# Boccale

## altomedioevo



Link risorsa: <https://www.lombardiabenculturali.it/reperti-archeologici/schede/G0520-00274/>

Scheda SIRBeC: <https://www.lombardiabenculturali.it/reperti-archeologici/schede-complete/G0520-00274/>

## **CODICI**

Unità operativa: G0520

Numero scheda: 274

Codice scheda: G0520-00274

Tipo scheda: RA

Livello ricerca: C

### **CODICE UNIVOCO**

Codice regione: 03

Ente schedatore: R03/ Civico Museo Archeologico di Milano

Ente competente: S25

## **OGGETTO**

Categoria dell'oggetto: Strumenti, utensili e oggetti d'uso/ contenitori e recipienti

### **OGGETTO**

Definizione: boccale

Tipologia: a sacchetto

Autenticità: originale

Disponibilità del bene: reale

Classe e produzione: ceramica longobarda

## **LOCALIZZAZIONE GEOGRAFICO-AMMINISTRATIVA**

### **INDICAZIONE DEL CONTENITORE FISICO**

Codice del contenitore fisico: 27469

Categoria del contenitore fisico: architettura

### **LOCALIZZAZIONE GEOGRAFICO-AMMINISTRATIVA ATTUALE**

Stato: Italia

Regione: Lombardia

Provincia: MI

Nome provincia: Milano

Codice ISTAT comune: 015146

Comune: Milano

### COLLOCAZIONE SPECIFICA

Denominazione struttura conservativa - livello 1: Civico Museo Archeologico di Milano

## DATI PATRIMONIALI E COLLEZIONI

Sezione: Alto Medioevo

### INVENTARIO [1 / 2]

### INVENTARIO [2 / 2]

### COLLEZIONI

## CRONOLOGIA

### CRONOLOGIA GENERICA

Secolo: secc. VI-VII d.C.

### CRONOLOGIA SPECIFICA

Da: 570 d.C.

Validità: post

A: 700 d.C.

Validità: ante

Specifica: A causa della genericità del materiale non è possibile fornire una datazione più precisa.

Motivazione cronologia: analisi tipologica

## DEFINIZIONE CULTURALE

### AMBITO CULTURALE [1 / 2]

Denominazione: altomedioevo

Motivazione dell'attribuzione: analisi tipologica

### AMBITO CULTURALE [2 / 2]

Denominazione: produzione longobarda

Motivazione dell'attribuzione: analisi tipologica

## DATI TECNICI

### MATERIA E TECNICA

Materia: argilla

Note

Argilla grigiastra P 70/71 con frequente punti lucenti. Inclusi scuri superficiali > 1 mm, mediamente frequenti. Sul fondo traccia del distacco dal tornio ottenuto a cordicella.  
Decorazione a stralucido.

Tecnica: a tornio

**MISURE**

Unità: cm

Altezza: 15.8

Diametro: 11

Specifiche: diam base: 6.8 cm

## **DATI ANALITICI**

**DESCRIZIONE**

Indicazioni sull'oggetto

Boccale a forma di sacchetto con decorazione a reticolo nella metà superiore. Una costolatura sottolinea il punto di attacco tra il corpo e il collo, che è lievemente concavo con labbro poco svasato obliquo. L'orlo è convesso, come anche il piede.

## **CONSERVAZIONE**

**STATO DI CONSERVAZIONE**

Data: 2018

Stato di conservazione: integro

Indicazioni specifiche: Qualche abrasione. Orlo sbrecciato.

## **CONDIZIONE GIURIDICA E VINCOLI**

**CONDIZIONE GIURIDICA**

Indicazione generica: proprietà Ente pubblico territoriale

Indicazione specifica: Comune di Milano - Civico Museo Archeologico

## **FONTI E DOCUMENTI DI RIFERIMENTO**

**DOCUMENTAZIONE FOTOGRAFICA**

Codice univoco della risorsa: SC\_RA\_G0520-00274\_IMG-0000108611

Genere: documentazione allegata

Tipo: diapositiva colore

Codice identificativo: A 0.9.6398

Collocazione del file nell'archivio locale: MEDIOEVO

Nome del file originale: A 0.9.6398.jpg

### **BIBLIOGRAFIA [1 / 2]**

Genere: bibliografia specifica

Autore: De Marchi P.M.

Titolo libro o rivista: Notizie dal Chiostro del Monastero Maggiore

Titolo contributo: Catalogo dei materiali altomedievali delle Civiche Raccolte Archeologiche di Milano

Luogo di edizione: Milano

Anno di edizione: 1988

V., pp., nn.: Suppl. IV, p. 150, n. 16.60

V., tavv., figg.: t. LXXV, f. 16.60

### **BIBLIOGRAFIA [2 / 2]**

Genere: bibliografia specifica

Autore: De Marchi P.M. / Caporusso D. et alii

Titolo libro o rivista: Civico Museo Archeologico di Milano. Guida alla sezione altomedievale

Luogo di edizione: Milano

Anno di edizione: 2011

V., pp., nn.: p. 113, n. 19

## **COMPILAZIONE**

### **COMPILAZIONE**

Anno di redazione: 2018

Ente compilatore: Civico Museo Archeologico di Milano

Nome: Re, Elisa

Funzionario responsabile: Provenzali, Anna