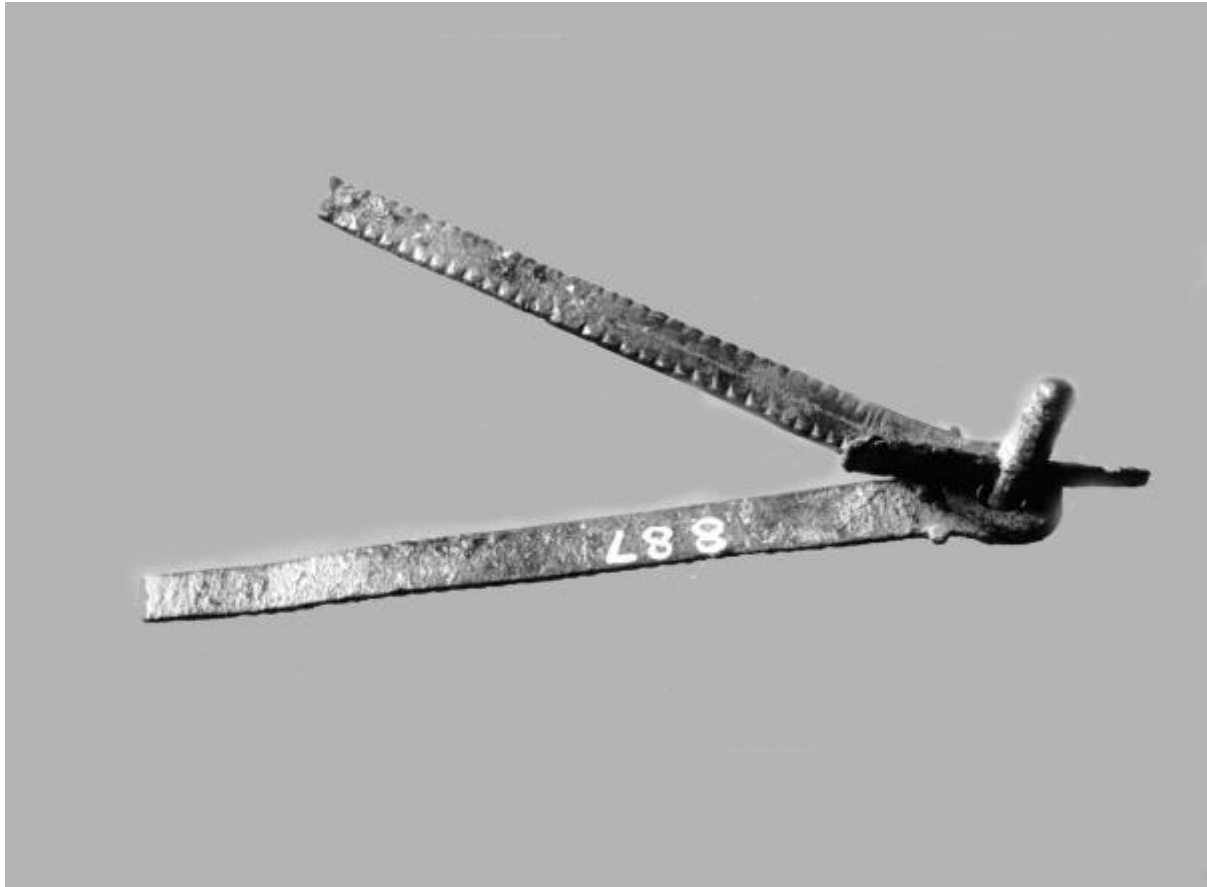


# Regolo

## ambito romano



Link risorsa: <https://www.lombardiabeniculturali.it/reperti-archeologici/schede/G0530-15055/>

Scheda SIRBeC: <https://www.lombardiabeniculturali.it/reperti-archeologici/schede-complete/G0530-15055/>

## **CODICI**

Unità operativa: G0530

Numero scheda: 15055

Codice scheda: G0530-15055

Tipo scheda: RA

Livello ricerca: C

### **CODICE UNIVOCO**

Codice regione: 03

Ente schedatore: R03/ Civico Museo Archeologico di Milano

Ente competente: S25

## **OGGETTO**

Categoria dell'oggetto: Strumenti, utensili e oggetti d'uso

### **OGGETTO**

Definizione: compasso

Autenticità: originale

### **QUANTITA'**

Numero: 1

Disponibilità del bene: reale

Classe e produzione: bronzi romani

### **SOGGETTO**

Categoria generale: oggetti e strumenti

Identificazione: regolo

## **LOCALIZZAZIONE GEOGRAFICO-AMMINISTRATIVA**

### **INDICAZIONE DEL CONTENITORE FISICO**

Codice del contenitore fisico: 27469

Categoria del contenitore fisico: architettura

### **LOCALIZZAZIONE GEOGRAFICO-AMMINISTRATIVA ATTUALE**

Stato: Italia

Regione: Lombardia

Provincia: MI

Nome provincia: Milano

Codice ISTAT comune: 015146

Comune: Milano

### **COLLOCAZIONE SPECIFICA**

Denominazione struttura conservativa - livello 1: Civico Museo Archeologico di Milano

## **DATI PATRIMONIALI E COLLEZIONI**

Sezione: Romana

**INVENTARIO [1 / 4]**

**INVENTARIO [2 / 4]**

**INVENTARIO [3 / 4]**

**INVENTARIO [4 / 4]**

**COLLEZIONI**

## **CRONOLOGIA**

### **CRONOLOGIA GENERICA**

Secolo: I d.C.

### **CRONOLOGIA SPECIFICA**

Da: 1 d.C.

Validità: ca.

A: 99 d.C.

Validità: ca.

Motivazione cronologia: analisi tipologica

## **DEFINIZIONE CULTURALE**

### **AMBITO CULTURALE**

Denominazione: ambito romano

Motivazione dell'attribuzione: analisi tipologica

## **DATI TECNICI**

## MATERIA E TECNICA

Riferimento alla parte: intero bene

Materia: bronzo

Tecnica: fusione

## MISURE

Parte: intero bene

Unità: cm

Larghezza: 2.4

Lunghezza: 10

## DATI ANALITICI

### DESCRIZIONE

Indicazioni sull'oggetto

Compasso a chiave (circinus) con due branche a listello piatto, terminanti con anello e graduate con tacche orizzontali; i due bracci sono fissati da un perno sporgente con capocchia incisa a raggiera e con sbarretta trasversale.

## CONSERVAZIONE

### STATO DI CONSERVAZIONE

Riferimento alla parte: intero bene

Stato di conservazione: mutilo

Indicazioni specifiche: Privo di una punta. Patina bruna e per piccole porzioni verde

## RESTAURI E ANALISI

### RESTAURI

Riferimento alla parte: intero bene

Data: 1995/06/08

Ente responsabile: Civico Museo Archeologico

Nome operatore: Kriterion

## CONDIZIONE GIURIDICA E VINCOLI

### CONDIZIONE GIURIDICA

Indicazione generica: proprietà Ente pubblico territoriale

Indicazione specifica: Comune di Milano - Civico Museo Archeologico

## FONTI E DOCUMENTI DI RIFERIMENTO

### DOCUMENTAZIONE FOTOGRAFICA

Codice univoco della risorsa: SW\_RA\_G0530-15055\_IMG-0000000001

Genere: documentazione allegata

Tipo: fotografia b/n

Ente proprietario: Civico Museo Archeologico di Milano

Codice identificativo: G0530-15055-0000000001

Collocazione del file nell'archivio locale: Archivio Fotografico Sez. Protostorica

Nome del file originale: A 0.9.887.jpg

### DOCUMENTAZIONE ALLEGATA

Codice univoco della risorsa: SW\_RA\_G0530-15055\_ALL-0000000001

Tipologia del documento: testo

Genere: documentazione allegata

Tipo/Formato: file in formato PDF

Titolo: scheda d'inventario

Codice identificativo: G0530-15055-0000000001

Visibilità file: 2

Nome del file originale: A 0.9.887.pdf

### BIBLIOGRAFIA

Genere: bibliografia di confronto

Curatore: Ciarello A./ De Carolis E.

Tipo fonte: catalogo mostra

Titolo libro o rivista: Homo Faber. Natura, scienza e tecnica nell'antica Pompei

Luogo di edizione: Milano

Anno di edizione: 1999

Codice scheda bibliografia: SWAK1-00155

V., pp., nn.: p. 304, n. 379

## COMPILAZIONE

**COMPILAZIONE**

Anno di redazione: 1994

Ente compilatore: Civico Museo Archeologico di Milano

Nome: Della Porta, Carola

Funzionario responsabile: Caporusso, Donatella

**AGGIORNAMENTO-REVISIONE**

Anno di aggiornamento/revisione: 2022

Nome: Giacobello, Federica

Ente compilatore: Civico Museo Archeologico di Milano

Data del sopralluogo: 2022/12/16

Funzionario responsabile: Loreto, Sara