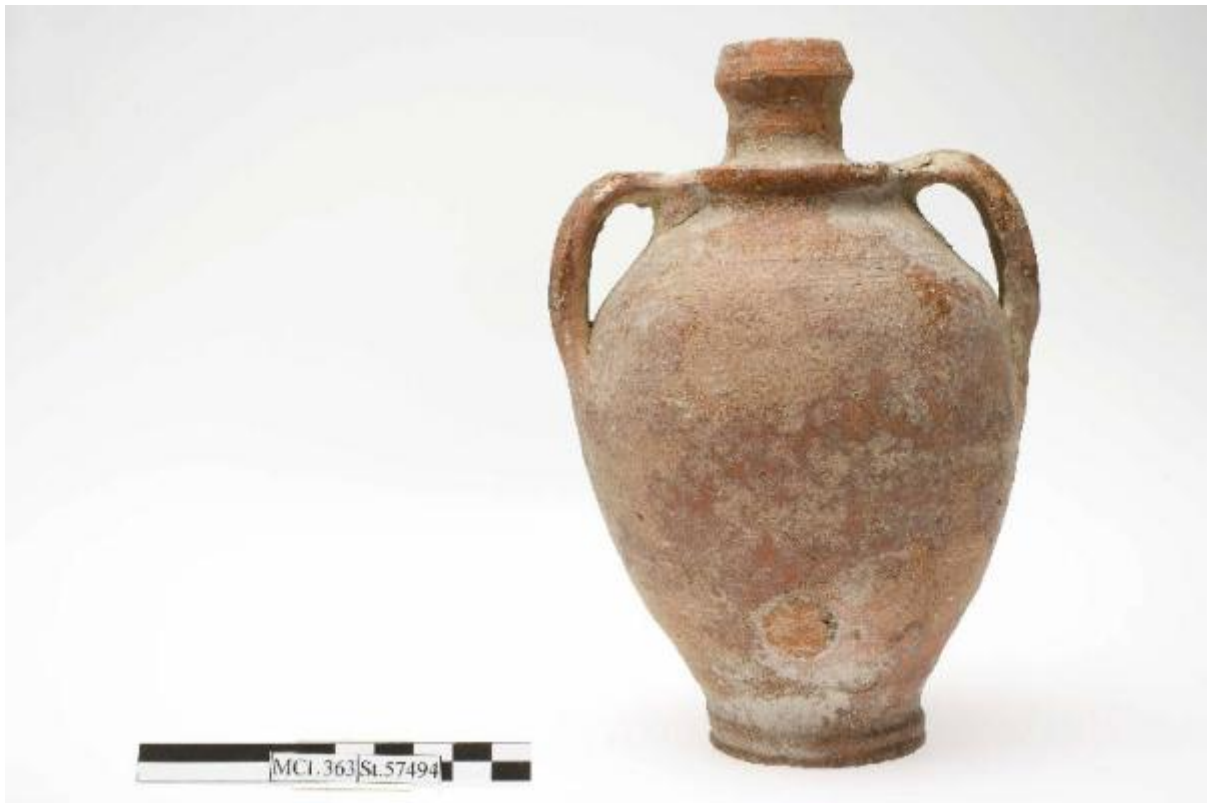


Anforetta

periodo tardo romano



Link risorsa: <https://www.lombardiabeniculturali.it/reperti-archeologici/schede/G1010-00166/>

Scheda SIRBeC: <https://www.lombardiabeniculturali.it/reperti-archeologici/schede-complete/G1010-00166/>

CODICI

Unità operativa: G1010

Numero scheda: 166

Codice scheda: G1010-00166

Tipo scheda: RA

Livello ricerca: P

CODICE UNIVOCO

Codice regione: 03

Numero catalogo generale: 00701200

Ente schedatore: R03/ Musei Civici di Lecco

Ente competente: S25

RELAZIONI

RELAZIONI CON ALTRI BENI

Tipo relazione: correlazione

Tipo scheda: RA

OGGETTO

OGGETTO

Definizione: anforetta

Disponibilità del bene: reale

Classe e produzione: CERAMICA INVETRIATA

LOCALIZZAZIONE GEOGRAFICO-AMMINISTRATIVA

INDICAZIONE DEL CONTENITORE FISICO

Codice del contenitore fisico: 6866

Categoria del contenitore fisico: architettura

LOCALIZZAZIONE GEOGRAFICO-AMMINISTRATIVA ATTUALE

Stato: Italia

Regione: Lombardia

Provincia: LC

Nome provincia: Lecco

Codice ISTAT comune: 097042

Comune: Lecco

COLLOCAZIONE SPECIFICA

Tipologia: palazzo

Qualificazione: signorile

Denominazione: Palazzo Belgiojoso

Indirizzo: Corso Matteotti 32

Denominazione struttura conservativa - livello 1: Museo Archeologico

Tipologia struttura conservativa: museo

ALTRE LOCALIZZAZIONI GEOGRAFICO-AMMINISTRATIVE

Tipo di localizzazione: luogo di reperimento

LOCALIZZAZIONE GEOGRAFICO-AMMINISTRATIVA

Stato: Italia

Regione: Lombardia

Provincia: LC

Comune: Barzanò

Località: Consorzio Agrario

DATI PATRIMONIALI E COLLEZIONI

INVENTARIO [1 / 2]

Numero: MCL 363

Transcodifica del numero di inventario: 000363

INVENTARIO [2 / 2]

Numero: St.57494

LOCALIZZAZIONE CATASTALE

LOCALIZZAZIONE CATASTALE

MODALITA' DI REPERIMENTO

DATI DI SCAVO

Data: 1959/09/29

Numero tomba: 1

CRONOLOGIA

CRONOLOGIA GENERICA

Secolo: sec. IV d.C.

CRONOLOGIA SPECIFICA

Da: 300 d.C.

Validità: post

A: 399 d.C.

Validità: ante

Motivazione cronologia: analisi stilistica

DEFINIZIONE CULTURALE

AMBITO CULTURALE

Denominazione: periodo tardo romano

Motivazione dell'attribuzione: analisi stilistica

DATI TECNICI

MATERIA E TECNICA

Materia: impasto

Tecnica: a tornio

MISURE

Unità: cm

Altezza: 18.7

Diametro: 12.2

Specifiche: diametro orlo 3; diametro piede 5,8

DATI ANALITICI

DESCRIZIONE

Indicazioni sull'oggetto

Olpe ovoide invetriata; orlo verticale appena rientrante, breve collo svasato separato dalla spalla da un disco su cui si impostano le due anse nastriformi con depressione centrale, piede a disco percorso da una strozzatura mediana. Invetriatura marrone parzialmente conservata.

CONSERVAZIONE

STATO DI CONSERVAZIONE

Stato di conservazione: integro

Indicazioni specifiche: Vetrina molto scrostata.

CONDIZIONE GIURIDICA E VINCOLI

CONDIZIONE GIURIDICA

Indicazione generica: proprietà Stato

Indicazione specifica: Repubblica Italiana

FONTI E DOCUMENTI DI RIFERIMENTO

DOCUMENTAZIONE FOTOGRAFICA

Codice univoco della risorsa: SC_RA_G1010-00166_IMG-0000090944

Genere: documentazione allegata

Tipo: fotografia digitale colore

Autore: Foto Giudici - Lecco

Data: 2010/11/00

Codice identificativo: MCL 0363.jpg

Nome del file originale: MCL 0363.jpg

BIBLIOGRAFIA

Genere: bibliografia specifica

Autore: Casini S. (a cura di)

Titolo libro o rivista: Carta Archeologica della Lombardia IV. La provincia di Lecco

Luogo di edizione: Modena

Anno di edizione: 1994

Codice scheda bibliografia: LC240-00009

V., pp., nn.: p. 333 n. 18

COMPILAZIONE

COMPILAZIONE

Anno di redazione: 2008

Ente compilatore: Musei Civici di Lecco

Nome: Boschi, Sabrina

AGGIORNAMENTO-REVISIONE [1 / 2]

Anno di aggiornamento/revisione: 2012

Nome: Ruffa, Michela

Referente scientifico: Ruffa, Michela

AGGIORNAMENTO-REVISIONE [2 / 2]

Anno di aggiornamento/revisione: 2014

Nome: Ruffa, Michela